

VERDERGEAR Process made by Liquiflo Zahnradpumpe Max M7

Beschreibung

Verdergear Zahnradpumpen sind hervorragend für anspruchsvolle Anwendungen im Bereich der Fluidförderung für Gefahrgüter oder teure Chemikalien geeignet. Sie arbeiten pulsationsfrei und ohne Leckagen.

Die Max-Serie ist mit schrägverzahnten Zahnradern und verjüngten Schleißplatten ausgestattet, die eine ruhigere und gleichmäßigere Förderung bei anspruchsvollen Medien ermöglichen. Die schrägverzahnten Zahnräder reduzieren zusätzlich das Abreißen der Zahnradflanken bei großen Gegenkräften und ermöglichen so die hohen Drücke. Die einzigartige, robuste Bauweise von Gehäuse, Wellen und Lagerung ermöglicht eine sehr lange Lebensdauer, auch bei Hochdruck-Anwendungen bis 24 bar.



Ihr Nutzen

- Pulsationsfreie Förderung
- Sehr zuverlässig
- Hohe Dosiergenauigkeit
- Heavy-Duty-Konstruktion für lange Lebensdauer
- Einfache Wartung

Anwendungsgebiete

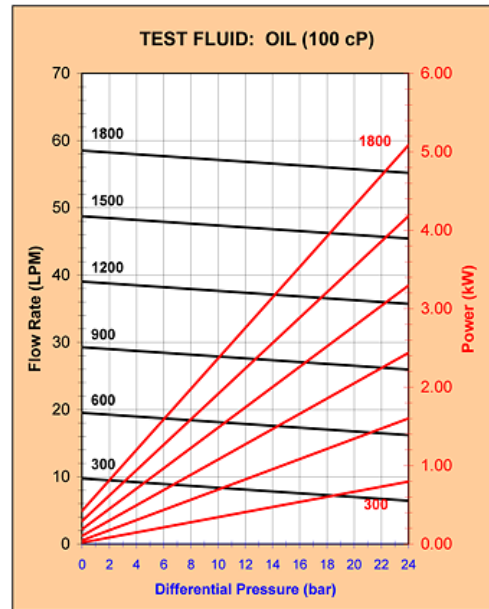
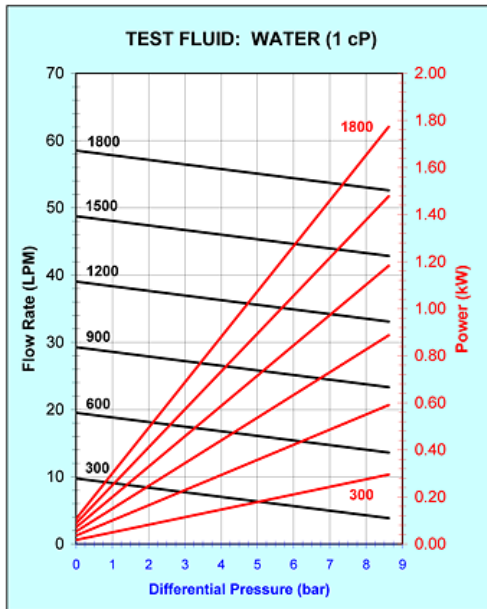
- Bauindustrie
- Chemische Industrie
- Forschung und Entwicklung
- Lebensmittelindustrie
- Papierindustrie
- Textilindustrie
- Umwelttechnik

Technische Daten

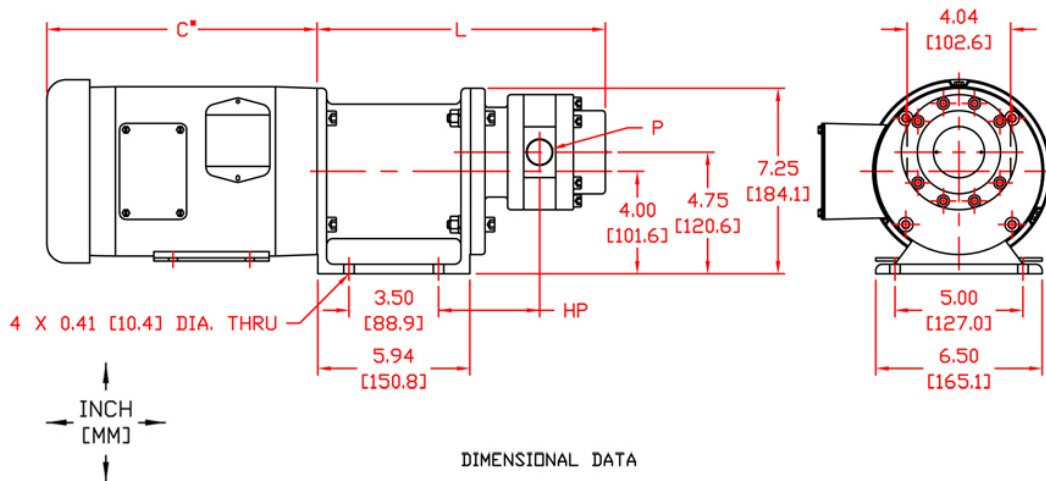
Max. Fördermenge	58,5 l/min
Anschlüsse	1¼" BSPT
Max. Differenzdruck	24 bar
Temperaturbereich	-40 bis +260 °C
Max. Viskosität	100.000 mPas
Saughöhe	1,8 m
Gewicht	25,2 kg

VERDERGEAR Process made by Liquiflo Zahnradpumpe Max M7

Kennlinie



Abmessungen



PUMP MODELS	PORT SIZE THREADED (P) ¹⁾	PORT SIZE FLANGED (P)		LENGTH (L)	PORT TO HOLE (HP)
		ANSI	DIN		
UNITS	in	in	mm	in [mm]	in [mm]
M5	3/4	3/4	20	11.26 [286.0]	3.94 [100.1]
M6	1	1	25	11.63 [295.4]	4.13 [103.3]
M7	1-1/4	1-1/4	32	12.01 [305.0]	4.32 [109.8]
M8	1-1/2	1-1/2	40	12.51 [317.8]	4.57 [116.1]

NOTES:
1) THREADED PORTS ARE NPT OR BSPT.