



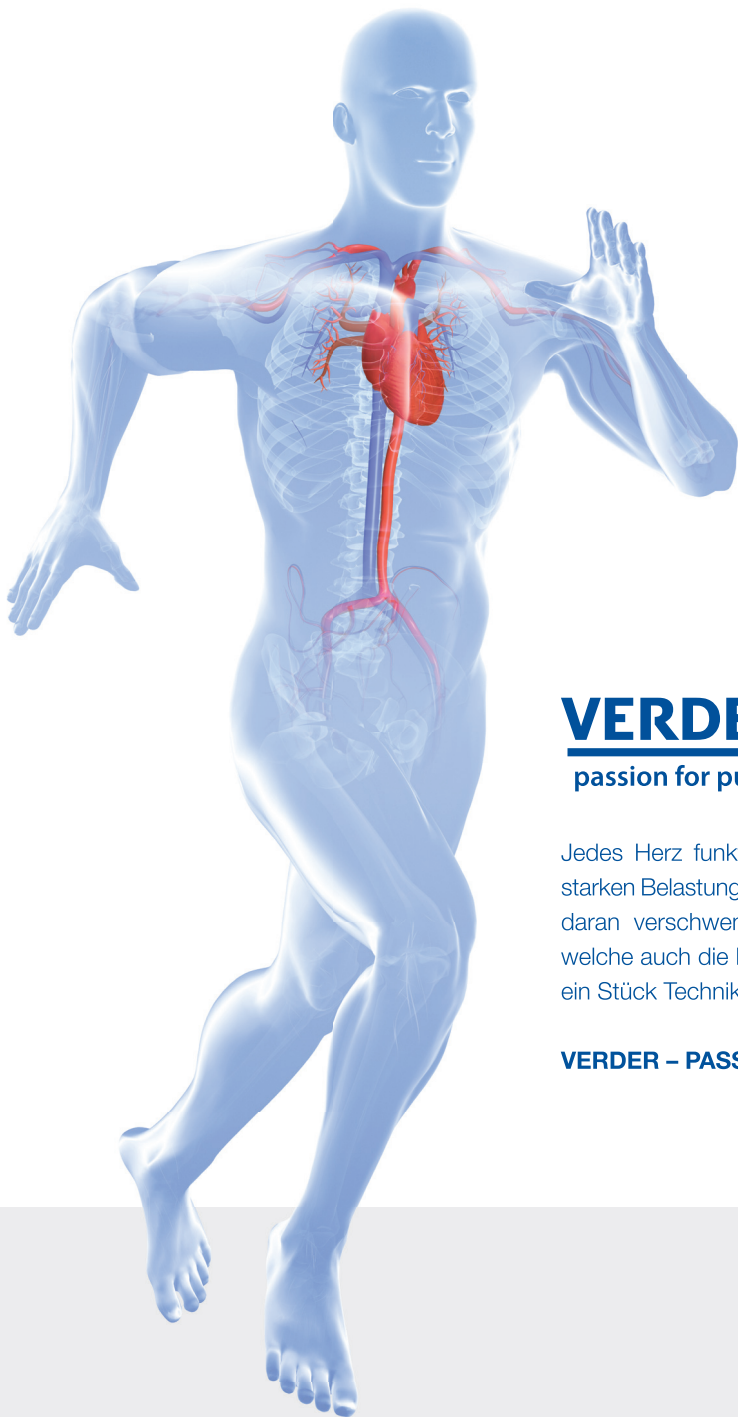
Haben Sie Fragen oder Anmerkungen? Sie erreichen uns unter der Telefonnr. 01 865 1074-0 oder per E-Mail an office@verder.at. Weitere Informationen zu unseren Pumpen und zu aktuellen Entwicklungen und Terminen finden Sie außerdem auf unserer website www.verder.at



VERDER

Lieferprogramm

Schlauchpumpen | Druckluftmembranpumpen | Dreh- und
Kreiskolbenpumpen | Edelstahl-Kreiselpumpen | Magnetgekuppelte
Kreiselpumpen | Zahnradpumpen | Elektromagnetische Dosierpumpen
Schraubenkanalradpumpen | Statische Mischer
Exzentrerschneckenpumpen | Kolbenmembranpumpen | Pulsationsdämpfer



VERDER

passion for pumps

Jedes Herz funktioniert nach dem Verdrängungsprinzip, es arbeitet auch unter starken Belastungen jahrelang zuverlässig, ohne dass wir überhaupt einen Gedanken daran verschwenden. Zuverlässigkeit und lange Lebensdauer sind Merkmale, welche auch die Pumpen von Verder auszeichnen. Für uns sind Pumpen mehr als ein Stück Technik, sie sind eine Herzensangelegenheit!

VERDER – PASSION FOR PUMPS

Verder: Passion for Pumps

Eine zuverlässige, effiziente Pumpe hilft Ihnen dabei, Erfolg zu haben. Dies gilt insbesondere für die wichtigste Pumpe im Leben: Das menschliche Herz. Wie jeder Techniker weiß, gilt das gleiche für ihre Verfahren.



Verder Gruppe

Sowohl unsere Unternehmen im Bereich der Fördertechnik als auch die im Bereich der Laborgeräte stellen hochspezielle Nischenprodukte her, die ein hohes Niveau an Fachwissen erfordern. Sie verfügen über Niederlassungen und Vertriebspartner in aller Welt und verfolgen ein globales Konzept mit klar definierten Zielgruppen, denen unsere erfahrenen Spezialisten mit den besten verfügbaren Lösungen und Methoden zur Seite stehen. Der Schlüssel zum Erfolg heißt Innovation. Unser ständiges Streben nach Innovation generiert effiziente und kostengünstige Lösungen, die sich nahtlos in die Anforderungen unserer Kunden einfügen lassen. Diese flexiblen Lösungen sind entscheidend für die Suche nach dem richtigen Partner.

Blick in die Zukunft

Auch in den nächsten Jahren werden die Unternehmen der Verder-Gruppe sich darauf konzentrieren, ihren Kunden im Bereich der Pumpen- und Labortechnik innovative Produkte anzubieten und Mehrwerte in den jeweiligen Marktnischen zu schaffen. Diese Schwerpunkte werden wir in neu entstehenden Märkten natürlich anpassen.



VERDER GmbH Austria

Verder Österreich ist Hersteller und Vertriebspartner einer Vielzahl von Verdrängerpumpen für unterschiedlichste Applikationen. Unser geschultes, professionelles Team unterstützt Sie bei der Auswahl und Auslegung der Pumpen und findet gemeinsam mit Ihnen die beste Lösung für Ihre Anwendung.

Seit über 25 Jahren vertreiben wir Verdrängerpumpen und arbeiten ständig an der Verbesserung unserer Produkte und an der Erfüllung spezieller Kundenwünsche.

Mit Verder haben Sie einen Partner an Ihrer Seite, der weltweit erfolgreich im Bereich der Flüssigkeitsförderung tätig ist. Jede unserer Pumpen zeichnet sich durch eine außergewöhnlich hohe Zuverlässigkeit und Sicherheit aus, selbst wenn gefährliche, giftige oder explosive Medien gefördert werden müssen.

Hervorragender Kundenservice, eine umfassende und kompetente Beratung und professionelle Lösungsansätze sind für uns eine Herzensangelegenheit!

Slowenien, Kroatien, Bosnien und Herzegowina

Im Jahr 2014 weitete Verder Austria seine Kompetenzen auf die Länder Slowenien, Kroatien und Bosnien-Herzegowina aus. Anhand der ausgezeichneten Qualität der Produkte, dem äußerst qualifizierten Team an Pumpenexperten und dem kundenfreundlichen sowie stets lösungsorientierten Kundenservice gelang der Markteintritt schnell und äußerst erfolgreich.



Inhaltsverzeichnis

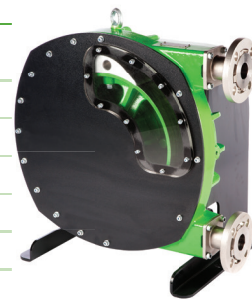
Schlauchpumpen	<i>Verderflex</i>	6
Elektromagnetische Dosierpumpen	<i>Verderdos</i>	7
Druckluftmembranpumpen	<i>Verderair</i>	8
Dreh- und Kreiskolbenpumpen	<i>Verderlobe</i>	9
Edelstahl-Kreiselpumpen	<i>Packo</i>	10
Magnetgekuppelte Kreiselpumpen	<i>Verdermag</i>	11
Zahnradpumpen	<i>Verdergear</i>	12
Kolbenmembranpumpen	<i>Verderbar</i>	13
Schraubenkanalradpumpen	<i>Verderhus</i>	14
Exzentrerschneckenpumpen	<i>Verderpro</i>	14
Statische Mischer	<i>Verdermix</i>	14
Pulsationsdämpfer	<i>Verder</i>	14
Verder Niederlassungen	<i>Verder</i>	15



Verderflex Schlauchpumpen

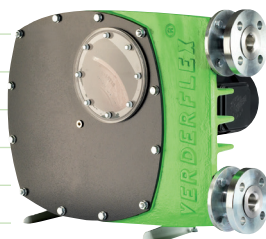
Verderflex DURA

Max. Fördermenge	15 m ³ /h
Max. Förderdruck	16 bar
Max. Saughöhe	9,5 mWS
Max. Temperatur	100°C
Max. Partikelgröße	13,75 mm
Max. Viskosität	15.000 mPas



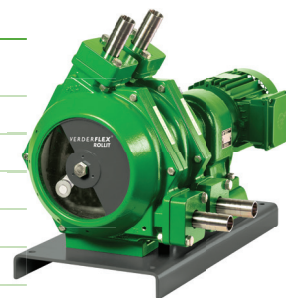
Verderflex VF

Max. Fördermenge	90 m ³ /h
Max. Förderdruck	16 bar
Max. Saughöhe	9,5 mWS
Max. Temperatur	100°C
Max. Partikelgröße	31,25 mm
Max. Viskosität	47.000 mPas



Verderflex ROLLIT

Max. Fördermenge	24,5 m ³ /h
Max. Förderdruck	4 bar
Max. Saughöhe	7 mWS
Max. Temperatur	80°C
Max. Partikelgröße	12,5 mm
Max. Viskosität	35.000 mPas



Verderflex RAPIDE

Max. Fördermenge	17 l/min
Max. Förderdruck	2 bar
Max. Saughöhe	8 mWS
Max. Viskosität	1.000 mPas



Verderflex VANTAGE

Max. Fördermenge	6,6 l/min
Max. Förderdruck	7 bar
Max. Saughöhe	8 mWS
Max. Viskosität	1.000 mPas



Verderflex Smart

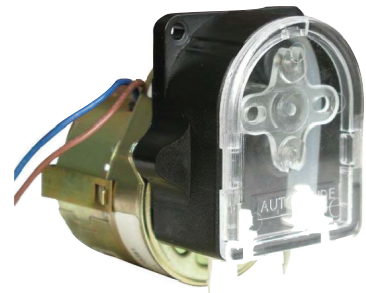
Max. Fördermenge	17 l/min
Max. Förderdruck	2 bar
Max. Saughöhe	8 mWS
Max. Viskosität	1.000 mPas





Verderflex OEM

Max. Fördermenge	3,4 l/min
Max. Förderdruck	2 bar
Max. Saughöhe	8 mWS
Max. Temperatur	85°C
Max. Viskosität	1.000 mPas



Verderflex VP Dosierschlauchpumpen

Verderflex VP

Max. Fördermenge	6 l/h (230 V)
Max. Fördermenge	30 l/h (24 VDC)
Max. Förderdruck	3 bar
Max. RPM	40
Schutzklasse	IP 55
Max. Temperatur	65°C
Schlauchmaterialien	Santoprene, Silikon



Verderdos VE Elektromagnetische Dosierpumpen

Verdos VE

Max. Fördermenge	24 l/h
Max. Förderdruck	18 bar
Schutzklasse	IP 65
Max. Temperatur	65°C

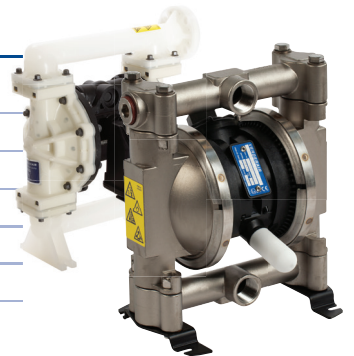




Verderair Druckluftmembranpumpen

Verderair VA

Max. Fördermenge	1.200 l/min
Max. Förderdruck	8,6 bar
Max. Saughöhe	9,5 mWS
Max. Temperatur	104°C
Max. Partikelgröße	13 mm
Max. Viskosität	25.000 mPas



Verderair PURE

Max. Fördermenge	660 l/min
Max. Förderdruck	7 bar
Max. Saughöhe	9,5 mWS
Max. Temperatur	120°C
Max. Partikelgröße	11 mm
Max. Viskosität	25.000 mPas



Verderair CONT-EX

Max. Fördermenge	130 l/min
Max. Förderdruck	7 bar
Max. Saughöhe	4 mWS
Max. Temperatur	70°C
Max. Partikelgröße	4 mm
Max. Viskosität	25.000 mPas



Verderair HI-CLEAN

Max. Fördermenge	606 l/min
Max. Förderdruck	8 bar
Max. Saughöhe	9,5 mWS
Max. Temperatur	135°C
Max. Partikelgröße	63,5 mm
Max. Viskosität	25.000 mPas





Verderlobe Dreh- und Kreiskolbenpumpen

Verderlobe CLASSIC PLUS

Max. Fördermenge	205 m ³ /h
Max. Förderdruck	12 bar
Max. Temperatur	150 °C
Max. Viskosität	250.000 mPas

Verderlobe STERIOLOBE

Max. Fördermenge	230 m ³ /h
Max. Förderdruck	15 bar
Max. Temperatur	150 °C
Max. Viskosität	110.000 mPas

Verderlobe TRA

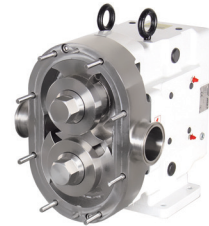
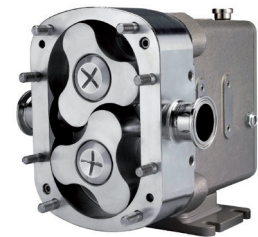
Max. Fördermenge	102 m ³ /h
Max. Förderdruck	34 bar
Max. Temperatur	150 °C
Max. Viskosität	200.000 mPas

Verderlobe REVOLUTION RLP

Max. Fördermenge	173 m ³ /h
Max. Förderdruck	15 bar
Max. Temperatur	150 °C
Max. Viskosität	250.000 mPas

Verderlobe REVOLUTION CPP

Max. Fördermenge	190 m ³ /h
Max. Förderdruck	31 bar
Max. Temperatur	150 °C
Max. Viskosität	250.000 mPas

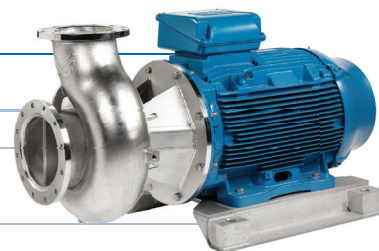




Packo Edelstahl-Kreiselpumpen

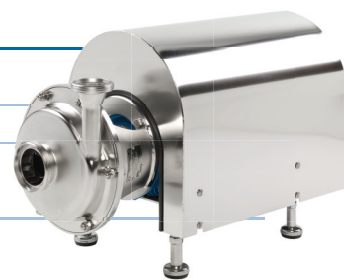
Industriepumpen

Max. Fördermenge	1.250 m ³ /h
Max. Förderhöhe	160 mWS
Materialien	Edelstahl 316L, E-polier
Zertifikate	1935/2004, ATEX, MEI 547/2012



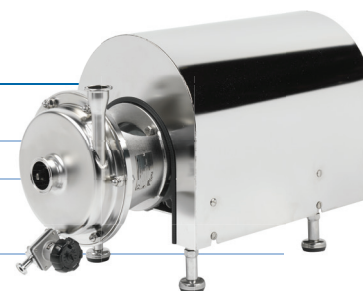
Lebensmittelpumpen

Max. Fördermenge	1.250 m ³ /h
Max. Förderhöhe	160 mWS
Materialien	Edelstahl 316L, E-polier
Zertifikate	1935/2004, ATEX, FDA, EHEDG,3A



Pharmapumpen

Max. Fördermenge	90 m ³ /h
Max. Förderhöhe	120 mWS
Materialien	Edelstahl 316L, E-polier
Zertifikate	1935/2004, FDA, EHEDG, 3A, USP-Class VI





Verdermag Magnetgekuppelte Kreiselpumpen

Verdermag V-MD

Max. Fördermenge	6 m ³ /h
Max. Förderhöhe	20 mWS
Max. Temperatur	70 °C



Verdermag GPMD, GLMD & GPSP

Max. Fördermenge	90 m ³ /h
Max. Förderhöhe	40 mWS
Max. Temperatur	90 °C



Verdermag TB & U

Max. Fördermenge	300 m ³ /h
Max. Förderhöhe	110 mWS
Max. Temperatur	120 °C
Max. Partikelgröße	3,2 mm



Verdermag GLOBAL

Max. Fördermenge	200 m ³ /h
Max. Förderdruck	200 bar
Max. Förderhöhe	110 mWS
Max. Temperatur	205 °C



Verdermag S-SERIES

Max. Fördermenge	1.200 m ³ /h
Max. Förderdruck	6 bar
Max. Förderhöhe	7,5 mWS
Max. Temperatur	180 °C
Max. Partikelgröße	75 mm
Max. Viskosität	50 mPas

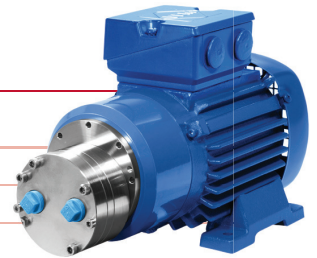




Verdergear Zahnradpumpen

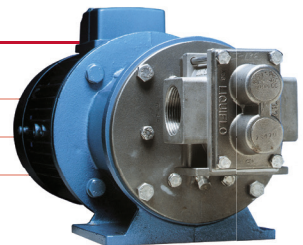
Verdergear SMALL

Max. Fördermenge	2.880 l/h
Max. Förderdruck	17 bar
Max. Viskosität	10.000 mPas



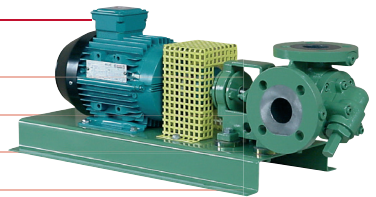
Verdergear PROCESS

Max. Fördermenge	220 l/min
Max. Förderdruck	24 bar
Max. Viskosität	100.000 mPas



Verdergear R SERIES

Max. Fördermenge	350 m ³ /h
Max. Förderdruck	16 bar
Max. Temperatur	300°C
Max. Viskosität	100.000 mPas





Verderbar Kolbenmembranpumpen

Verderbar G-SERIE

Max. Fördermenge	248,7 l/min
Max. Förderdruck	172 bar



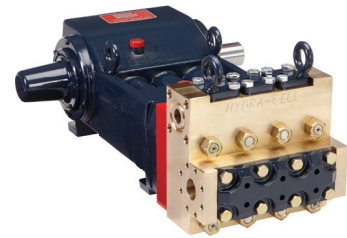
Verderbar P-SERIE

Max. Fördermenge	41,4 l/min
Max. Förderdruck	172 bar



Verderbar T-SERIE

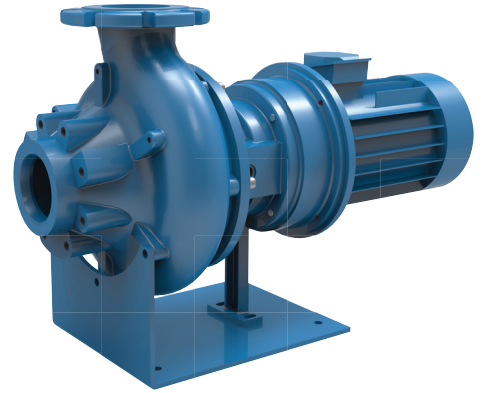
Max. Fördermenge	366,4 l/min
Max. Förderdruck	345 bar



Verderhus Schraubenkanalradpumpen

Verderhus

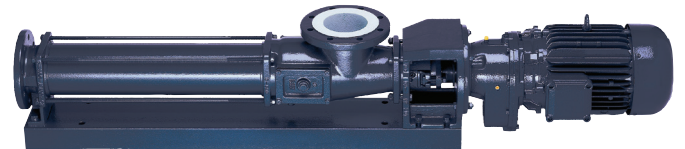
Max. Fördermenge	1.200 m ³ /h
Max. Förderdruck	70 mWS
Max. Temperatur	90 °C
Max. Partikelgröße	150 mm
Max. Viskosität	3.000 mPas



Verderpro Exzentrerschneckenpumpen

Verderpro

Max. Fördermenge	500 m ³ /h
Max. Förderdruck	48 bar



Verdermix Statische Mischer

Verdermix VMV, VML & VMS

Innendurchmesser	10 bis 1000 mm
Länge	bis zu 15 m
Materialien	PVC, PP, PVDF, Edelstahl, Kohlenstoffstahl
Max. Temperatur	250 °C



Pulsationsdämpfer

Anschlüsse	1/4"-4"
Max. Betriebsdruck	276 bar
Materialien	PP, PE, PTFE (auch leitfähig), PVDF Aluminium, Edelstahl, Hastelloy C
Max. Temperatur	204 °C





Verder Niederlassungen

AT	Österreich	Wien
BE	Belgien	Aartselaar
BG	Bulgarien	Sofia
CH	Schweiz	Basel
CN	China	Shanghai
CZ	Tschechische Republik	Praha
DE	Deutschland	Haan
DK	Dänemark	Rødovre
FR	Frankreich	Eragny s/Oise
GB	Großbritannien	Castleford
HU	Ungarn	Budapest
HR	Kroatien	Wien (Austria)
IN	Indien	Pune
NL	Niederlande	Groningen/Vleuten
PL	Polen	Katowice
RO	Rumänien	Bucharest/Sibiu
SI	Slowenien	Wien (Austria)
SK	Slowakei	Bratislava
TH	Thailand	Bangkok
US	USA	Macon (GA)
ZA	Südafrika	North Riding

