

Kunststoff-Tauchkreiselpumpe

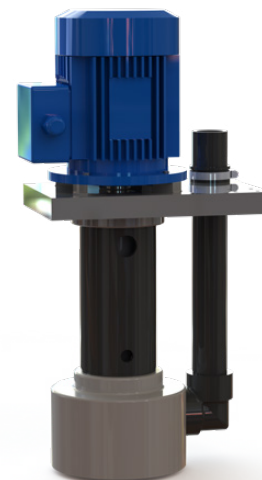
TCP-50



Beschreibung

Vertikale Tauchkreiselpumpen aus Kunststoff sind ideal zum Fördern und Umwälzen aggressiver und abrasiver Flüssigkeiten. Meist findet man diese Pumpen in der Abwassertechnik, der chemischen Industrie, der Galvano-Technik, der Verfahrenstechnik, der Leiterplattenfertigung und der Wasseraufbereitung.

Die einfache Konstruktion sichert einen wartungsfreien Betrieb und Fördermengen bis zu 1000 l/min. Alle medienberührten Teile sind aus Polypropylen gefertigt und können Temperaturen bis zu 60 °C standhalten. Für besonders aggressive Flüssigkeiten sind auch Pumpen aus PVDF inkl. Dampfdichtung für Flüssigkeiten bis 90 °C lieferbar.



Ihr Nutzen

- Stabiles Kragenträgersystem
- Einteilige Welle
- Geeignet für schwierige Anwendungen
- Keine Lager und Dichtungen im Flüssigkeitsbereich
- Alle medienberührten Teile aus Kunststoff
- Keine Korrosion und keine Kontamination
- Trockenlauffähig
- Bewährte, wartungsarme Konstruktion

Technische Daten

	TCP 50-150	TCP 50-160
Nennweite	2"	2"
Motorleistung	5,5 kW	7,5 kW
Drehzahl	3000 U/min	3000 U/min
Medienberührte Bauteile	Polypropylen	Polypropylen
O-Ringe	EPDM	EPDM
Druckrohr	Inklusive	Inklusive
Dampfdichtung	AL ₂ O ₃ /NBR	AL ₂ O ₃ /NBR
Max. Temperatur	60 °C	60 °C
Eintauchtiefe	400 mm	400 mm
Motor	- 380-420V/3 Phasen/50 Hz (geschlossene Bauart) - 440-480V/3 Phasen/60 Hz (geschlossene Bauart) - Schutzart: IP55 - Auf Anfrage: CSI, NEMA, UL	

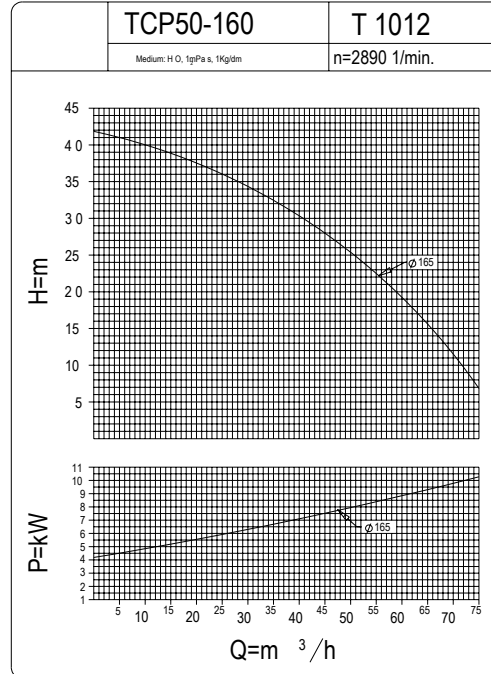
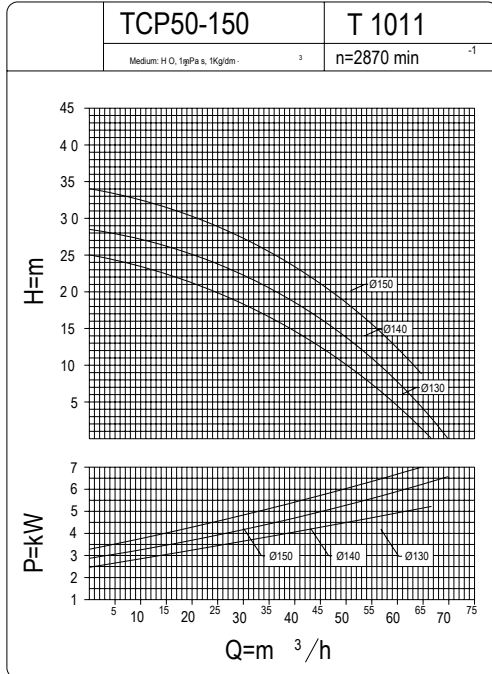


Kunststoff-Tauchkreiselpumpe

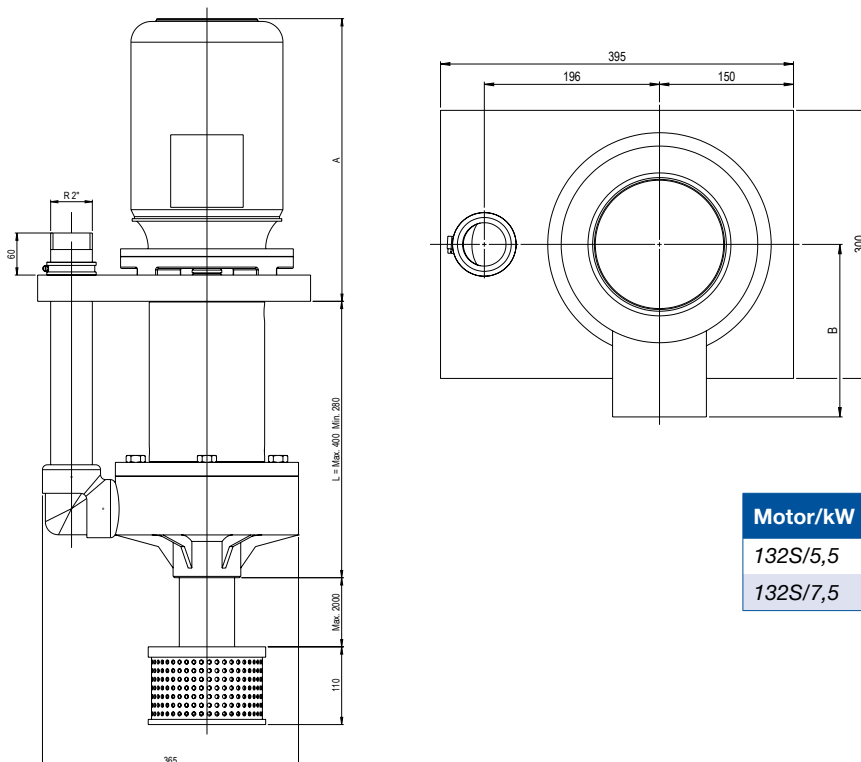
TCP-50



Kennlinie



Abmessungen



Motor/kW	Maße A	Maße B
132S/5,5	463 mm	193 mm
132S/7,5	463 mm	193 mm

Alle Maßangaben in mm.

Rev-28-02-2020



Ihren persönlichen Ansprechpartner finden Sie unter
www.verderliquids.com

VERDER
 passion for pumps