

# Kunststoff-Tauchkreiselpumpe

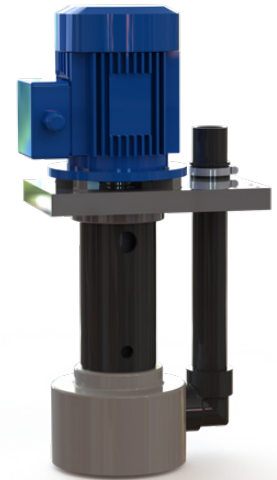
## TCP-32



### Beschreibung

Vertikale Tauchkreiselpumpen aus Kunststoff sind ideal zum Fördern und Umwälzen aggressiver und abrasiver Flüssigkeiten. Meist findet man diese Pumpen in der Abwassertechnik, der chemischen Industrie, der Galvano-Technik, der Verfahrenstechnik, der Leiterplattenfertigung und der Wasseraufbereitung.

Die einfache Konstruktion sichert einen wartungsfreien Betrieb und Fördermengen bis zu 1000 l/min. Alle medienberührten Teile sind aus Polypropylen gefertigt und können Temperaturen bis zu 60 °C standhalten. Für besonders aggressive Flüssigkeiten sind auch Pumpen aus PVDF inkl. Dampfdichtung für Flüssigkeiten bis 90 °C lieferbar.



### Ihr Nutzen

- Stabiles Kragenträgersystem
- Einteilige Welle
- Geeignet für schwierige Anwendungen
- Keine Lager und Dichtungen im Flüssigkeitsbereich
- Alle medienberührten Teile aus Kunststoff
- Keine Korrosion und keine Kontamination
- Trockenlauffähig
- Bewährte, wartungsarme Konstruktion

### Technische Daten

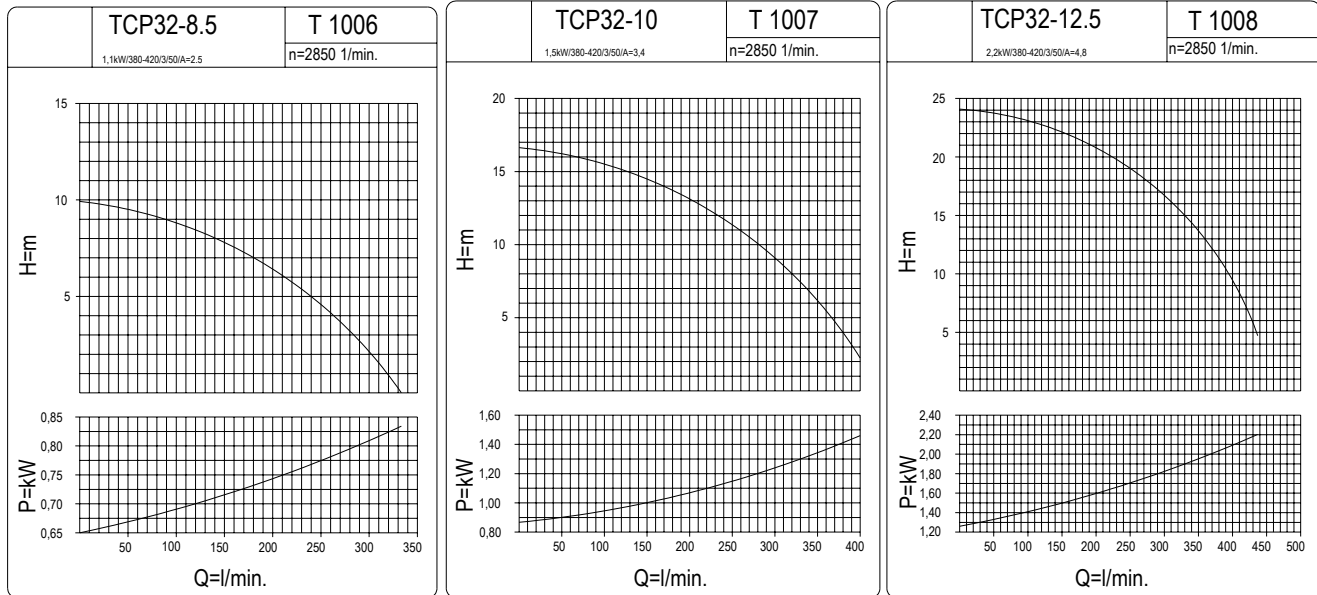
	TCP 32-8.5	TCP 32-10	TCP 32-12.5
Nennweite	1"	1"	1"
Motorleistung	1,1 kW	1,5 kW	2,2 kW
Drehzahl	3000 U/min	3000 U/min	3000 U/min
Medienberührte Bauteile	Polypropylen	Polypropylen	Polypropylen
O-Ringe	EPDM	EPDM	EPDM
Druckrohr	Inklusive	Inklusive	Inklusive
Dampfdichtung	Gegen Aufpreis	Gegen Aufpreis	Gegen Aufpreis
Max. Temperatur	40 °C	40 °C	40 °C
Eintauchtiefe	400 mm	400 mm	400 mm
Motor	- 380-420V/3 Phasen/50 Hz (geschlossene Bauart) - 440-480V/3 Phasen/60 Hz (geschlossene Bauart) - Schutzart: IP55 - Auf Anfrage: CSI, NEMA, UL		



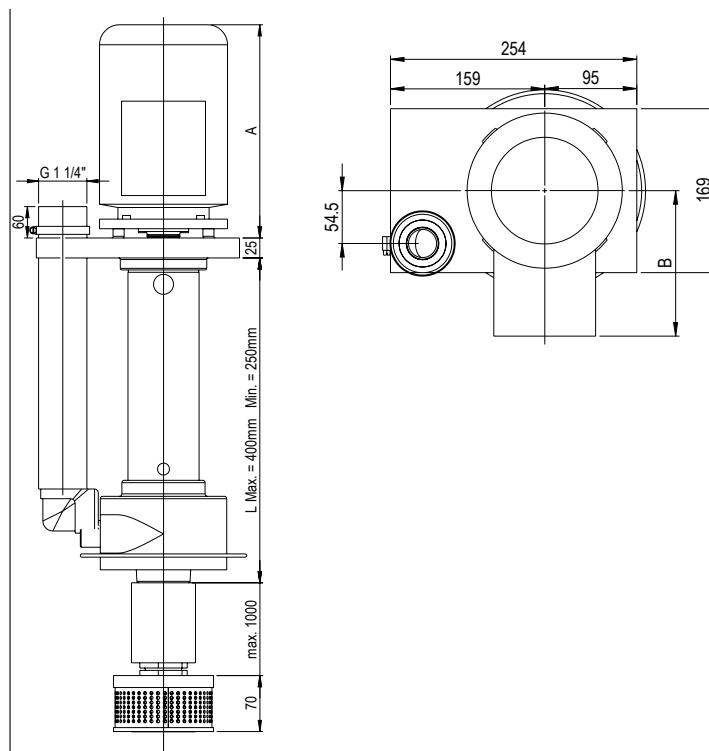
# Kunststoff-Tauchkreiselpumpe TCP-32



## Kennlinie



## Abmessungen



Motor/kW	Maße A	Maße B
80/1,1	220 mm	150 mm
90S/1,5	220 mm	150 mm
90L/2,2	237 mm	150 mm

Alle Maßangaben in mm.

Rev-28-02-2020



Ihren persönlichen Ansprechpartner finden Sie unter  
[www.verderliquids.com](http://www.verderliquids.com)

**VERDER**  
passion for pumps