

# Verdergear Zahnradpumpe H1

## Beschreibung

Verdergear Zahnradpumpen sind hervorragend für anspruchsvolle Anwendungen im Bereich der Fluidförderung für Gefahrgüter oder teure Chemikalien geeignet. Sie arbeiten pulsationsfrei und ohne Leckagen. Die Serie Verdergear Process besteht aus 10 Modellen für die verschiedensten Leistungsbereiche. Alle Verdergear Process Zahnradpumpen können mit verschiedenen Motorvarianten (z.B. mit integriertem Frequenzumrichter) geliefert werden.



VERDERGEAR

### Technische Daten

Max. Fördermenge	1,9 l/min
Anschlüsse	¼" BSPT oder ½" Flansch
Max. Differenzdruck	7 bar
Max. Systemdruck	20,7 bar
Temperaturbereich	-40 bis +260 °C
Max. Viskosität	100.000 mPas
Gewicht (Wellenabdichtung)	10 kg
Gewicht (Magnetgekupplung)	14 kg

### Ihr Nutzen

- Pulsationsfreie Förderung
- Sehr zuverlässig
- Hohe Dosiergenauigkeit
- Korrosionsbeständige Werkstoffe
- Sehr servicefreundlich

### Pumpenschlüssel

**Nr. 1 Nr. 2 Nr. 3 Nr. 4 Nr. 5 Nr. 6 Nr. 7 Nr. 8 Nr. 9 Nr. 10 Nr. 11 Nr. 12 Nr. 13 Nr. 14 Nr. 15 Nr. 16 Nr. 17**

#### Nr. 1 Baugröße

H1

#### Nr. 2 Fördervolumen

F = Volle Fördermenge

#### Nr. 3 Werkstoff Gehäuse

E = 316 SS DIN PN 16 geflanscht  
F = Alloy-C DIN PN 16 geflanscht  
H = Alloy-C NPT  
S = 316 SS NPT  
X = 316 SS BSPT  
Y = Alloy-C BSPT

#### Nr. 4 Werkstoff treibendes Zahnrad

1 = Alloy-C  
6 = 316 SS  
P = PEEK

#### Nr. 5 Werkstoff getriebenes Zahnrad

1 = Alloy-C  
6 = 316 SS  
8 = Ryton  
P = PEEK

#### Nr. 6 Werkstoff Schleißplatten

3 = Teflon  
4 = Keramik  
E = Karbon 60  
P = PEEK

#### Nr. 7 Werkstoff Lager

3 = Teflon  
B = SiC  
E = Karbon 60  
P = PEEK

#### Nr. 8 Dichtung

2 = Magnet 14 mm (IEC 71-B5)  
3 = Magnet 19 mm (IEC 80-B5)  
4 = Magnet 24 mm (IEC 90-B5)  
8 = Magnet 28 mm (IEC 100/112-B5)  
U = Einfache GLRD Kohle-Keramik  
S = Einfache GLRD Teflon-Keramik  
F = Doppelte GLRD Kohle-Keramik  
H = Doppelte GLRD Teflon-Keramik  
L = Packung Teflon  
R = Packung Grafoil

#### Nr. 9 Lagerspülung

0 = Ohne  
1 = Externe Lagerspülung  
2 = Interne Lagerspülung

#### Nr. 10 Welle

0 = Standard (Edelstahl)  
1 = Keramik beschichtet  
2 = WC beschichtet

#### Nr. 11 Werkstoff O-Ring

0 = Teflon  
E = EPDM  
6 = 316 SS/PFA encap.  
V = Viton  
B = Buna-N  
K = Kalrez

#### Nr. 12 Sicherungsring

0 = Gehäusematerial

#### Nr. 13 Werkstoff Lagerstift

0 = Teflon  
1 = Alloy-C  
6 = 316 SS

#### Nr. 14 Kupplung

2 = IEC 71-B5  
3 = IEC 80-B5  
4 = IEC 90-B5  
8 = IEC 100/112-B5  
9 = Freies Wellenende  
U = 75 in-lbs  
B = 120 in-lbs

#### Nr. 15 Optionen

8 = Temperatur Trim  
9 = Viskosität Trim  
D = Doppelter Spalttopf  
S = Standardspalttopf

#### Nr. 16 Leistung in kW

z.B. 0,18 = 0,18 kW

#### Nr. 17 Drehzahl

z.B. 1000 = 1000 U/min

#### Nr. 17 Ausführung

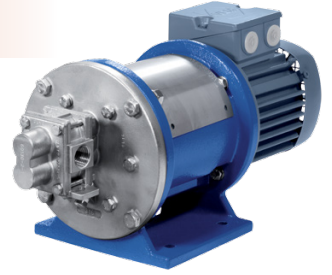
TF = 400 V / 3 Phasen /  
3 Kaltleiterfühler

#### BEISPIEL PUMPENSCHLÜSSEL

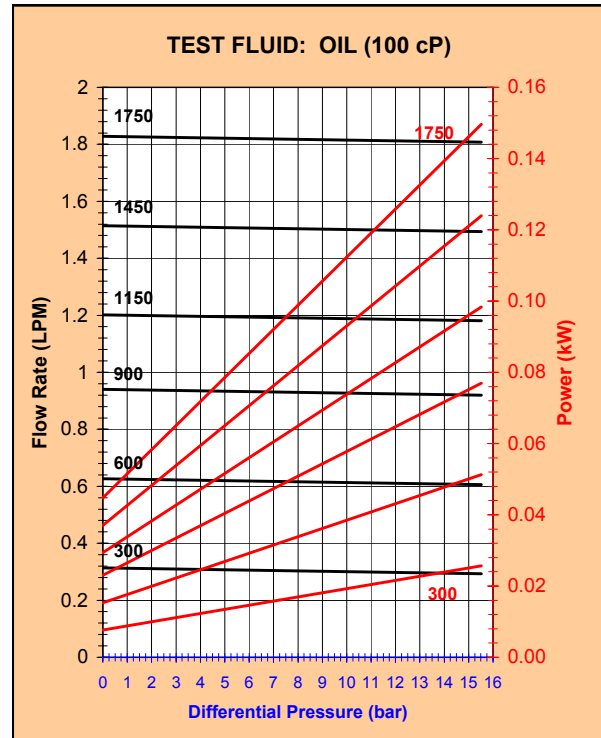
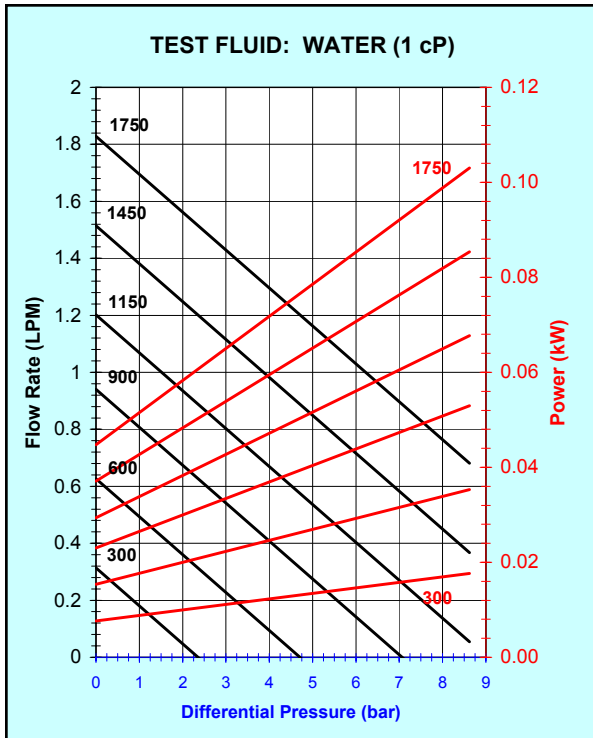
**H1FE11333000038 1,10/1500TF**

**Achtung: Nicht alle Kombinationen verfügbar**

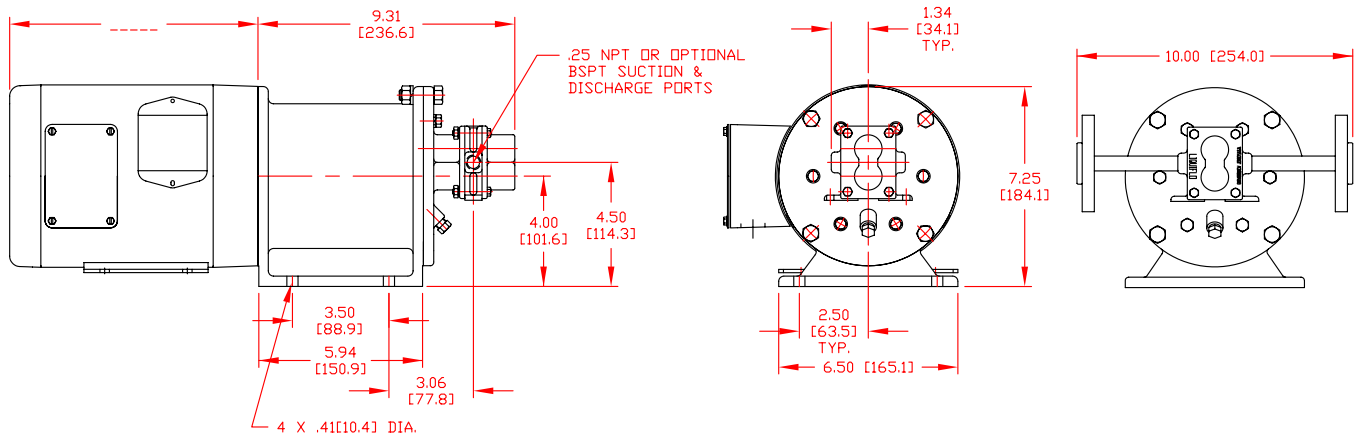
# Verdergear Zahnradpumpe H1



## Kennlinie



## Abmessungen



Rev-28-01-2016-DE



Bitte beachten Sie: Abmessungen entsprechen Motorbaugröße 132. Abmessungen können sich bei anderen Motorbaugrößen ändern.

**VERDER DEUTSCHLAND GmbH & Co. KG**  
 TEL +49 (0)2104 23 33-200  
 MAIL info@verder.de  
 WEB www.verder.de

**VERDER GmbH AUSTRIA**  
 TEL +43 (0)1 865 10 74-0  
 MAIL office@verder.at  
 WEB www.verder.at

**VERTRIEB SCHWEIZ**  
 TEL +41 (0) 61 331 33 13  
 MAIL info@verder.ch  
 WEB www.verder.ch

**VERDER**  
 passion for pumps