

Verdergear Zahnradpumpe 314F

Beschreibung

Verdergear Zahnradpumpen sind hervorragend für anspruchsvolle Anwendungen im Bereich der Fluidförderung für Gefahrgüter oder teure Chemikalien geeignet. Sie arbeiten pulsationsfrei und ohne Leckagen. Die Serie Verdergear Process besteht aus 10 Modellen für die verschiedensten Leistungsbereiche. Alle Verdergear Process Zahnradpumpen können mit verschiedenen Motorvarianten (z.B. mit integriertem Frequenzumrichter) geliefert werden.



VERDERGEAR

Technische Daten

Max. Fördermenge	220 l/min
Anschlüsse	2 1/2 " Flansch
Max. Differenzdruck	7 bar
Max. Systemdruck	18,6 bar
Temperaturbereich	-40 bis +260 °C
Max. Viskosität	100.000 mPas
Gewicht (Wellenabdichtung)	30 kg
Gewicht (Magnetgekupplung)	39 kg

Ihr Nutzen

- Pulsationsfreie Förderung
- Sehr zuverlässig
- Hohe Dosiergenauigkeit
- Korrosionsbeständige Werkstoffe
- Sehr servicefreundlich

Pumpenschlüssel

Nr. 1 Nr. 2 Nr. 3 Nr. 4 Nr. 5 Nr. 6 Nr. 7 Nr. 8 Nr. 9 Nr. 10 Nr. 11 Nr. 12 Nr. 13 Nr. 14 Nr. 15 Nr. 16 Nr. 17

Nr. 1 Baugröße

314

Nr. 2 Fördervolumen

F = Volle Fördermenge

Nr. 3 Werkstoff Gehäuse

C = Alloy-C geflanscht (ANSI)
L = 316 SS geflanscht (ANSI)

Nr. 4 Werkstoff treibendes Zahnrad

1 = Alloy-C
3 = Teflon
6 = 316 SS
P = PEEK

Nr. 5 Werkstoff getriebenes Zahnrad

1 = Alloy-C
3 = Teflon
6 = 316 SS
8 = Ryton
P = PEEK

Nr. 6 Werkstoff Schleißplatten

3 = Teflon
4 = Keramik
E = Karbon 60
P = PEEK

Nr. 7 Werkstoff Lager

3 = Teflon
B = SiC
E = Karbon 60
P = PEEK

Nr. 8 Dichtung

1 = Langgekuppelt
U = Einfache GLRD Kohle-Keramik
S = Einfache GLRD Teflon-Keramik
F = Doppelte GLRD Kohle-Keramik
H = Doppelte GLRD Teflon-Keramik
L = Packung Teflon
R = Packung Grafoil

Nr. 9 Lagerspülung

1 = Externe Lagerspülung
2 = Interne Lagerspülung

Nr. 10 Welle

0 = Standard (Edelstahl)
1 = Keramik beschichtet
2 = WC beschichtet

Nr. 11 Werkstoff O-Ring

0 = Teflon
E = EPDM
6 = 316 SS/PFA encap.
V = Viton
B = Buna-N
K = Kalrez

Nr. 12 Sicherungsring

0 = Gehäusematerial

Nr. 13 Werkstoff Lagerstift

1 = Alloy-C
6 = 316 SS

Nr. 14 Kupplung

1 = Langgekuppelt
K = 325 in-lbs
J = 650 in-lbs

Nr. 15 Optionen

8 = Temperatur Trim
9 = Viskosität Trim
D = Doppelter Spalttopf
S = Standardspalttopf

Nr. 16 Leistung in kW

z.B. 0,18 = 0,18 kW

Nr. 17 Drehzahl

z.B. 1000 = 1000 U/min

Nr. 17 Ausführung

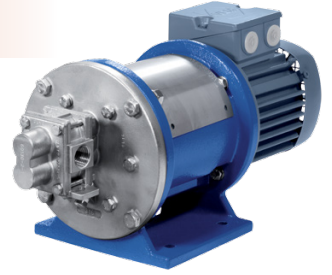
TF = 400 V / 3 Phasen /
3 Kaltleiterfühler

BEISPIEL PUMPENSCHLÜSSEL

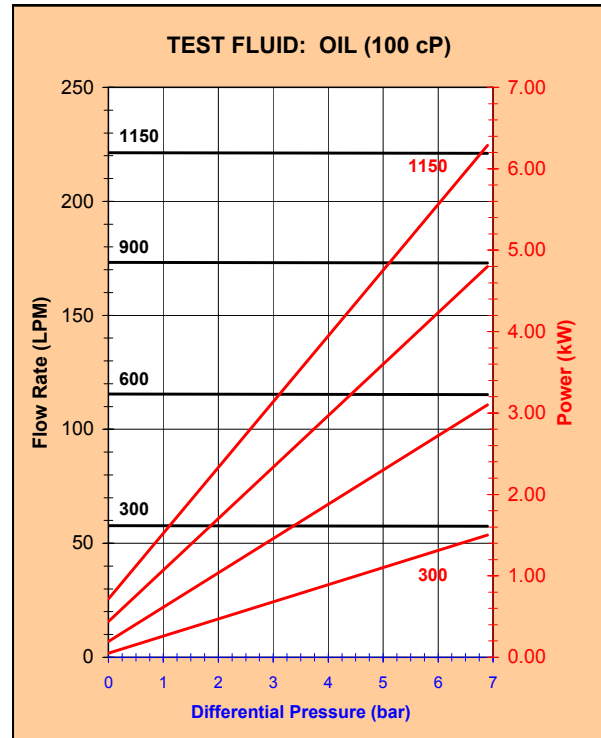
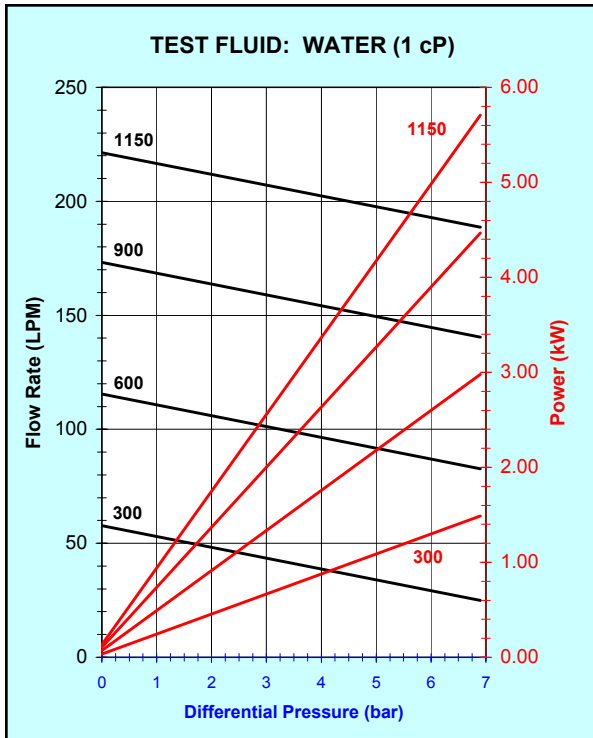
314FC6PEE1100061D 1,10/1500TF

Achtung: Nicht alle Kombinationen verfügbar

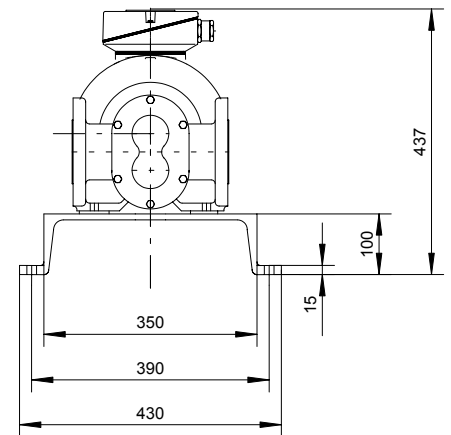
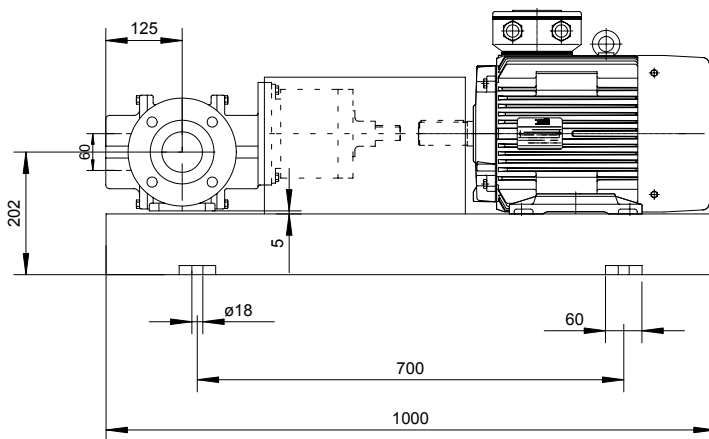
Verdergear Zahnradpumpe 314F



Kennlinie



Abmessungen



Rev-28-01-2016-DE

Bitte beachten Sie: Abmessungen entsprechen Motorbaugröße 132. Abmessungen können sich bei anderen Motorbaugrößen ändern.

VERDER DEUTSCHLAND GmbH & Co. KG
 TEL +49 (0)2104 23 33-200
 MAIL info@verder.de
 WEB www.verder.de

VERDER GmbH AUSTRIA
 TEL +43 (0)1 865 10 74-0
 MAIL office@verder.at
 WEB www.verder.at

VERTRIEB SCHWEIZ
 TEL +41 (0) 61 331 33 13
 MAIL info@verder.ch
 WEB www.verder.ch

VERDER
 passion for pumps