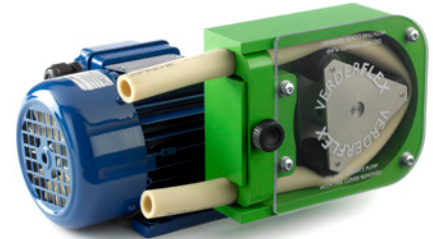


# VERDERFLEX Schlauchpumpe R6

## Beschreibung

Verderflex Rapide bietet Ihnen eine breite Auswahl kompakter Industrie-Schlauchpumpen. Verderflex Rapide Schlauchpumpen sind einfach zu bedienen und der Schlauch kann ohne großen Aufwand ausgetauscht werden.

Die verschiedenen Ausführungen können Fördermengen von 503 ml/min bis zu 840 l/h leisten. Sie zeichnen sich durch ihre Zuverlässigkeit und ihre hohe Flexibilität aus.



## Ihr Nutzen

- Einfacher Schlauchwechsel
- Gute chemische Beständigkeit
- Fördermengen bis zu 380 l/h
- Einfach in bestehende Systeme zu integrieren

## Technische Daten

|                     |   |
|---------------------|---|
| Max. Fördermenge    | 6.350 ml/min                                  |
| Standard-Drehzahlen | 68, 137, 196 U/min                            |
| Motor               | IP55 Getriebemotor, 0,18 kW                   |
| Rotor               | Eloxiertes Aluminium mit drei Nylatron-Rollen |
| Schlauchwerkstoffe  | Silikon, Verderprene                          |
| Gewicht             | 6,5 kg  |

## Anwendungsgebiete

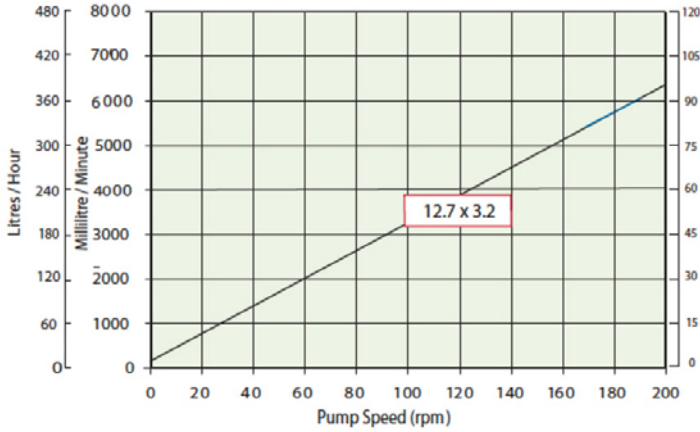
- Chemikalien
- Farben und Lacke
- Textilindustrie
- Keramikindustrie
- Papier und Pappe
- Kosmetikindustrie
- Lebensmittelindustrie
- Landwirtschaft

## Fördermengen

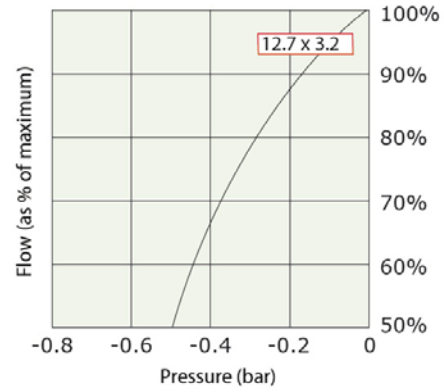
| Schlauchgröße (mm) | Umdrehungen/min | Fördermenge ml/min | Fördermenge l/h |
|--------------------|-----------------|--------------------|-----------------|
| 12,7 x 3,2         | 68              | 2250               | 135             |
| 12,7 x 3,2         | 137             | 4450               | 270             |
| 12,7 x 3,2         | 196             | 6350               | 380             |

# VERDERFLEX Schlauchpumpe R6

## Fördermenge



## Saughöhe



## Abmessungen

