

Verderflex OEM Schlauchpumpen eignen sich hervorragend für verschiedenste Aufgabenstellungen im Bereich der OEM-Anwendungen (Original Equipment Manufacturer). Die verschiedenen Ausführungen zeichnen sich durch ihre Zuverlässigkeit, ihre einfache Wartung und hohe Flexibilität aus.

Ihr Nutzen

- Große Flexibilität dank verschiedener Motorvarianten
- Gute Anpassungsmöglichkeiten dank verschiedener Schlauchwerkstoffe
- Verschiedene Modelle und Ausführungen für unterschiedliche Fördermengen
- Industrieausführungen für anspruchsvolle Anwendungen und raue Arbeitsumgebungen

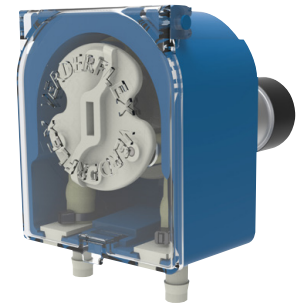
Technische Daten

Max. Fördermenge	120 ml/min
Pumpenkopf	Cycloy (Polycarbonat/ABS)
Motor	Gleichstrommotor mit Stirnradgetriebe, 12/24 V DC , 15 W
Rotor	2 Rollen
Schlauchwerkstoffe	Silikon, Verderprene, Tygon, Viton, Prothane
Schlauchgrößen	1,6 x 1,6 mm
	1,6 x 3,2 mm
	1,6 x 4,8 mm
Gewicht	0,4 kg
Option	3 Rollen Rotor

Anwendungsgebiete

- Dosierpumpe im Schwimmbadbereich
- Förderpumpe in Druckmaschinen
- Dosierpumpe in Reinigungsmaschinen
- Dosierpumpe in Getränkeautomaten
- Dosierpumpe für Zufütterung in der Landwirtschaft
- Dosierpumpe für analytische Geräte



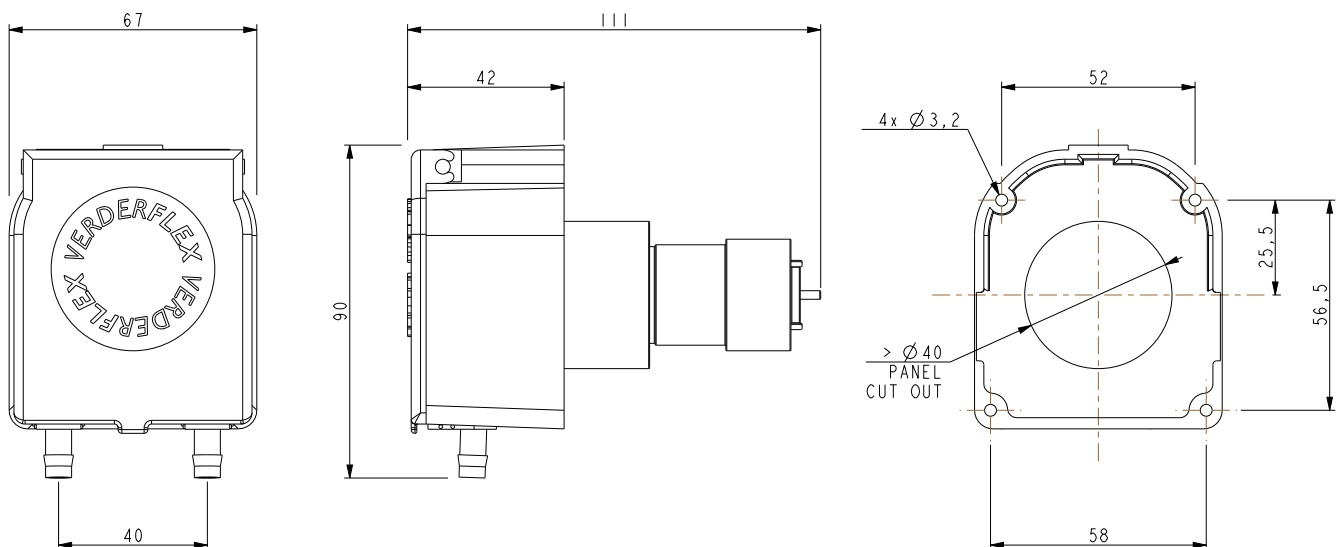


Förderleistung

Schlauchgröße	Fördermenge bei 60 U/min*
1,6 x 1,6 mm	14,4 ml/min
1,6 x 3,2 mm	50,4 ml/min
1,6 x 4,8 mm	120 ml/min

* Mit 2-Rollen-Rotor

Abmessungen



Angaben in mm