

DÁVKOVACÍ PERISTALTICKÁ ČERPADLA

Ds500

Budoucnost úpravy vody



Čerpadlo Verderflex Ds500 s *IoT* pomáhá firmám, které se zabývají úpravou vody či výrobou dávkovacích sestav při kompletaci jakékoli technologie úpravy. Představuje účinné řešení pro spolehlivé přesné dávkování pro reverzní osmózu, odsolování, dávkování chemikálií či membránovou technologii.



Automobilový průmysl

Úprava vody má v automobilovém průmyslu zásadní význam, protože na výrobu jednoho vozidla je třeba v průměru 400 000 litrů vody. Pro zajištění zodpovědného chování společností jsou k dispozici různé způsoby úpravy vody.

Metody, jako jsou reverzní osmóza, chemická úprava a membránová technologie se běžně používají k ochraně a úpravě vodních zdrojů.



Potraviny a nápoje

Kvalita vody má zásadní význam pro výrobu potravin a nápojů, protože přímo ovlivňuje chuť, bezpečnost a trvanlivost vyráběných výrobků.

Užitková voda dodávaná do zařízení, voda použitá ve výrobcích nebo procesní recyklace vody. Ve všech těchto případech je pro udržení kvality výrobku a konzistenci nezbytná technologie úpravy vody.



Chemický průmysl

Kvalita vody hraje zásadní roli při výrobě v chemickém průmyslu.

Úprava vody pro chladicí věže, udržování vysoké kvality vody v kotlích, řízení spotřeby vody nebo její recyklace je nezbytná pro splnění požadavků ekologických norem. Význam úpravy vody je zásadní v různých výrobních a technologických zařízeních.

Ds500 dává uživateli čerpadla větší možnosti!

Interaktivní technologie (*IoT*) je vyvinuta tak, aby umožňovala vzdálené sledování stavu a provozu čerpadla. Vzhledem k povaze a umístění zařízení na úpravu vody, systém založený na cloudu, snižuje nutnost přítomnosti obsluhy a usnadňuje plánování údržby.

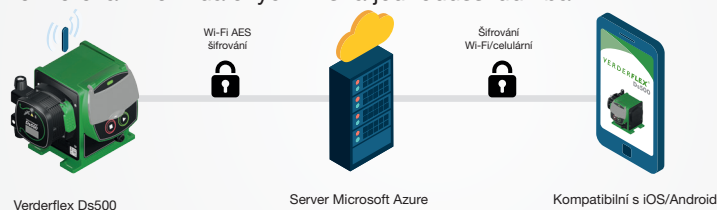


Žádné zplynování

Řízené a přesné dávkování chlornanu sodného (NaOCl) v kapalně formě se používá jako dezinfekční prostředek. Při úpravě vody Ds500, jako peristaltické čerpadlo, udržuje chemickou látku v kapalně formě a zabraňuje plynování kapaliny.

Snadné a bezpečné připojení k *IoT*

Monitorování ze vzdálených míst a jednodušší údržba.



Rychlá výměna kazety

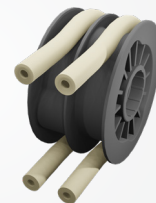
Bez nářadí v pouhých 2 krocích. Pokud aplikace *IoT* informuje provozovatele, že je nutná výměna kartuše čerpadla, pak konstrukce "click and go" umožňuje obsluhu s velmi malým úsilím opětovně zprovoznit čerpadlo během několika minut.minut. minut.



Přesunuté vačky rotoru

Zajišťují nízkou pulzaci pro plynulé a přesné dávkování

Ds500



Výhody:

- Data z *IoT* umožňují v reálném čase efektivní plánování údržby
- Snížení prostojů díky rychlé výměně kartuše bez použití nářadí
- Bezproblémová integrace do stávajícího ovládacího systému, využitím proudové smyčky 4-20mA



Navštivte naše webové stránky →

