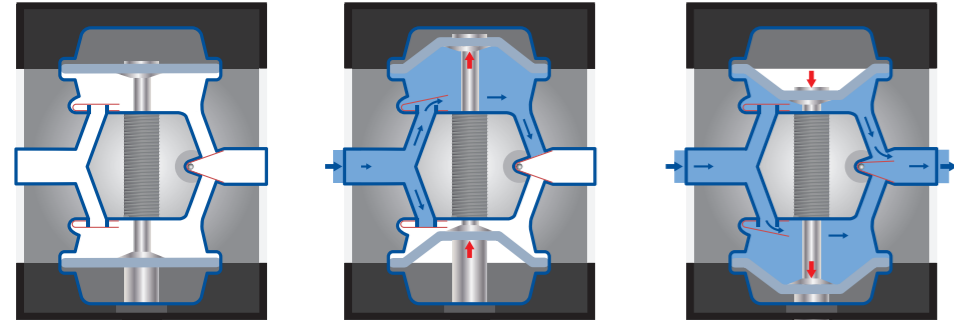


## 卧式流体隔膜泵



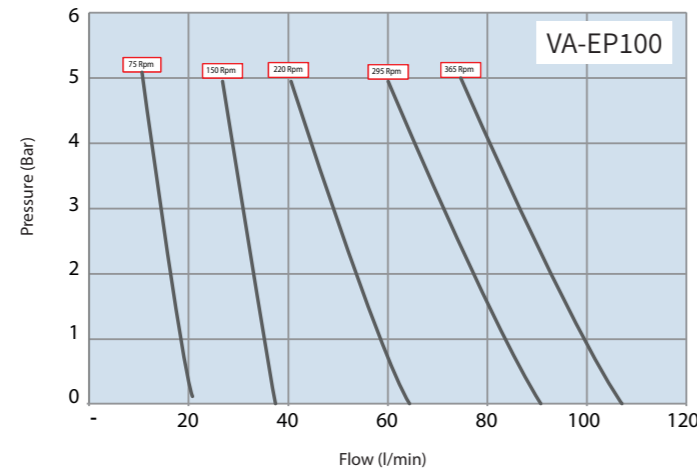
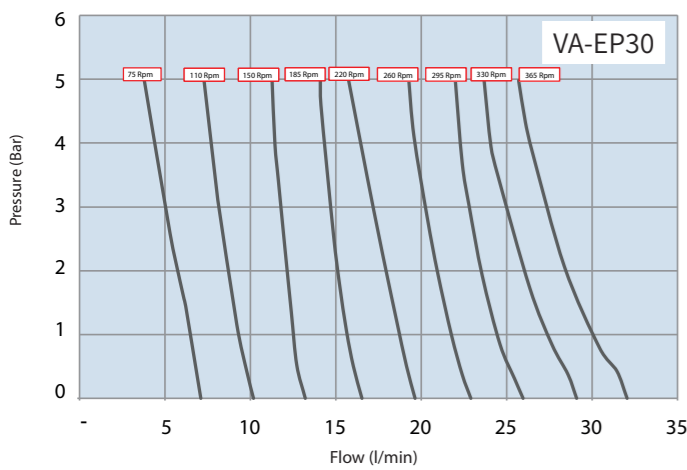
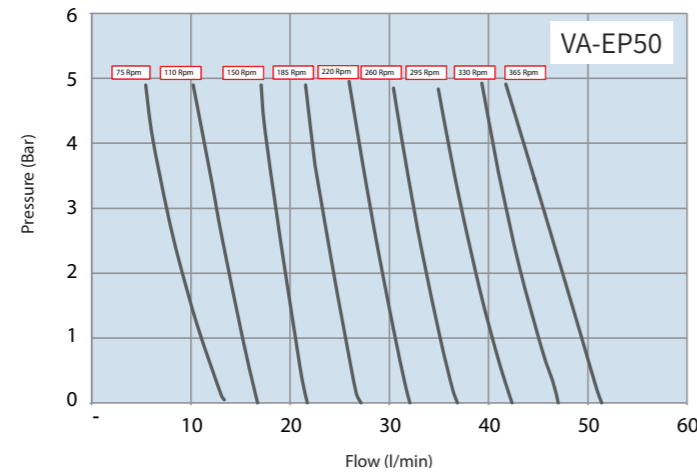
\*流体流动视图见上

在e-PURE隔膜泵中，流体水平地通过泵。电动驱动确保膜片的往复运动，从而使膜片腔交替填充和压紧。这种泵的设计采用挡板阀而不是球阀，减少了流动弯曲和运动部件的数量，从而减少了摩擦损失。因此，这些泵的流体速度和能量效率是最佳的。直接的结果是减少维护，降低能源成本和更长的使用寿命。高速低冲程技术，实现低脉动。

## 流量范围

### 可持续性

- 水平流体流道的结果是较小的摩擦损失和最佳的流体速度，从而提高泵的效率。
- 电动驱动(230V, 1ph)，不需要昂贵的压缩空气，从而降低了能源消耗。
- 使用这种泵的直接好处是维护更少，能源成本更低，寿命更长。



## 突出无泄漏设计



- ✓ 由耐磨PEEK制成的平板阀
- ✓ 坚固的泵结构
- ✓ 膜片全聚四氟乙烯密封
- ✓ 耐化学品密封套筒

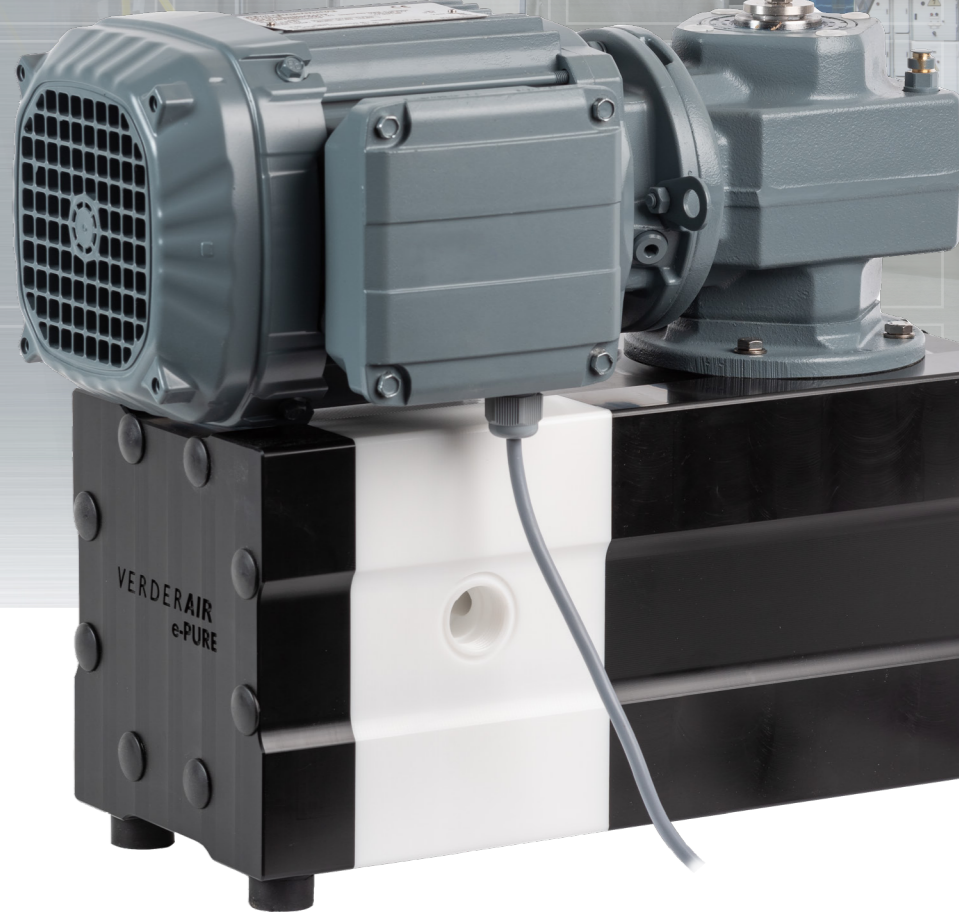
### 模型和技术细节



		VA-EP30	VA-EP50	VA-EP100
最大流量(l/min)		30	50	100
最大压力(bar)		5	5	5
最高温度(°C)	PTFE	95	95	95
	PE	70	70	70
最大固体颗粒尺寸(mm)		2	2	4
接口标准NPT(英寸)		3/4	3/4	1 1/4
認證*		Ex	Ex	Ex

\* 请参见 ATEX 区域的数据表!

# VERDERAIR e-PURE 电动隔膜泵



### Verderair e-PURE的好处

- ✓ 非常节能
- ✓ 即插即用
- ✓ 更少的维护等于更长的寿命



# 电动隔膜泵

Verderair e-PURE电动双隔膜泵采用了一种新型的隔膜泵技术。本系列泵采用水平流体通道工作，具有更节能、更少摩擦损失的流体通道。最直接的结果是减少维护，降低能源成本和更长的寿命。泵壳由固体机加工聚四氟乙烯或聚乙烯(UHMW)制造。其他与介质接触的部件由 PEEK 和 SS 316L 或哈氏合金 C 或双相 SS 制成。e-PURE确保了与隔膜泵优点相结合的可持续解决方案。

#### 主要特点:

- 低能源消耗
- 不漏的设计
- 自吸和干转
- 可处理磨料液体
- 低脉动
- ATEX

#### 选项:

- 变频器
- 泄漏检测

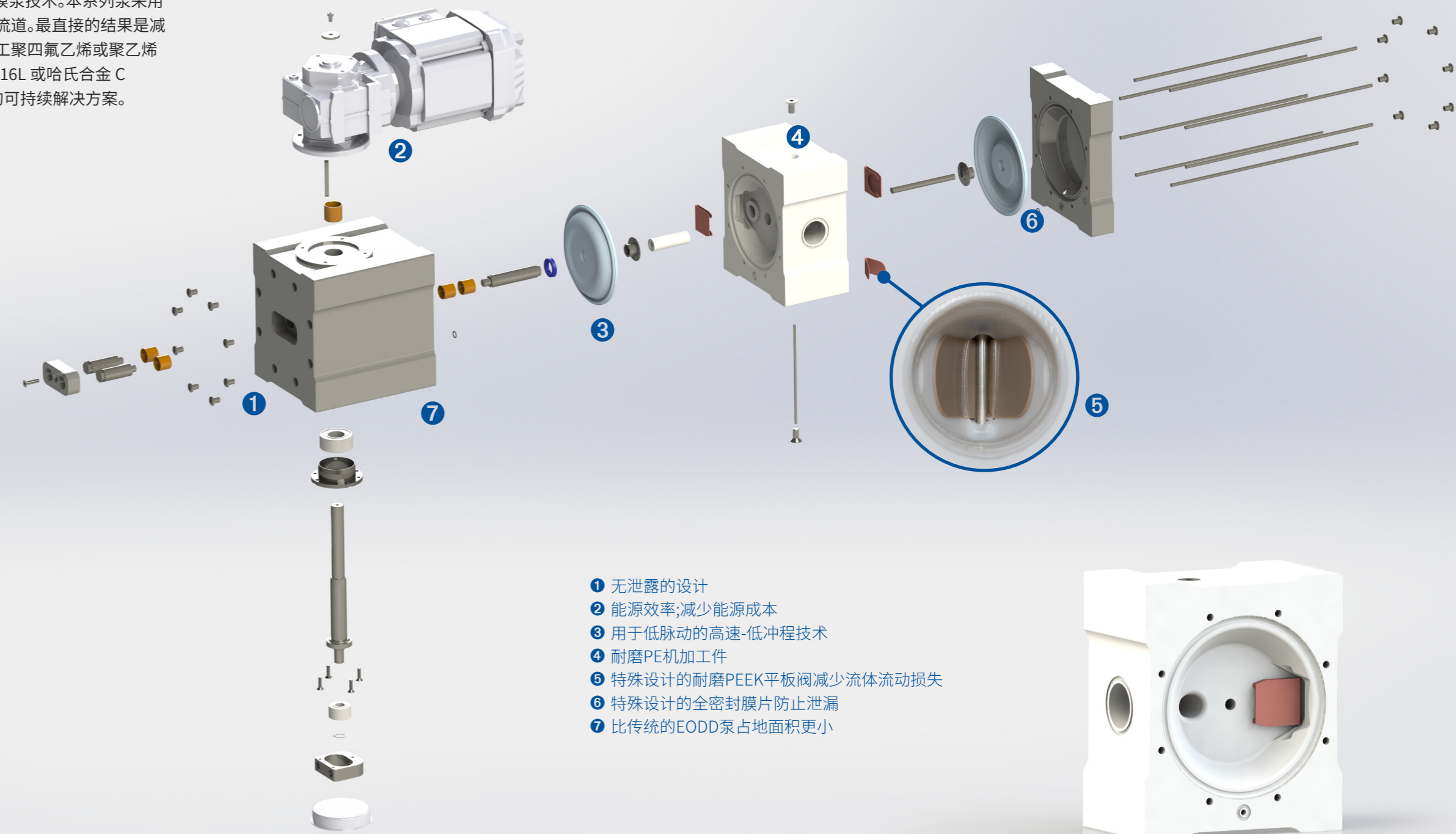
#### A应用领域:

- 加药或连续流动
- 研磨液体

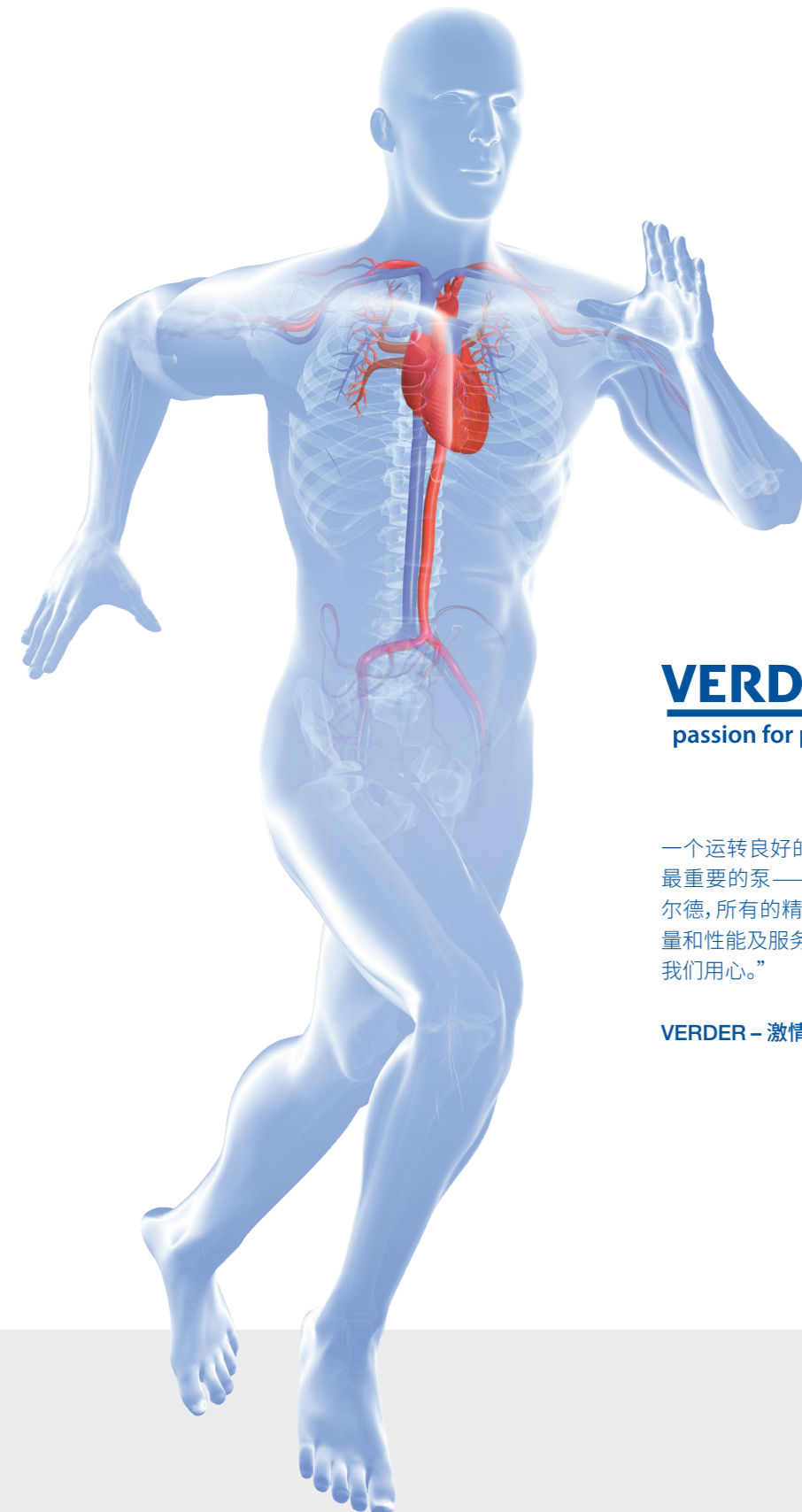
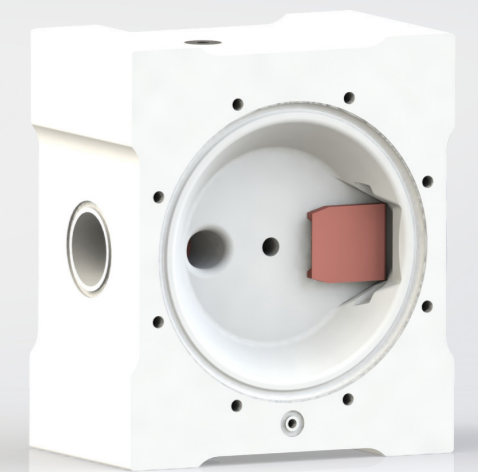


#### 变频器:

- 220伏单相
- 流量可调
- 软启动



- ① 无泄露的设计
- ② 能源效率;减少能源成本
- ③ 用于低脉动的高速-低冲程技术
- ④ 耐磨PE机加工件
- ⑤ 特殊设计的耐磨PEEK平板阀减少流体流动损失
- ⑥ 特殊设计的全密封膜片防止泄漏
- ⑦ 比传统的EODD泵占地面积更小



**VERDER**  
passion for pumps

一个运转良好的泵能帮助你成功。应用当然要给生命最重要的泵——人的心脏，但商业中，泵也是如此。在弗尔德，所有的精力和注意力都集中在改进上我们的质量和性能及服务。我们充满活力，奉献精神，最重要的是，我们用心。”

VERDER – 激情泵发

**VERDEAIR**<sup>®</sup>  
e-PURE