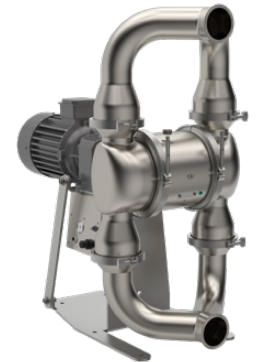


# VERDERAIR

## VA-E2H54 SF



Die VA-E2H54 SF ist eine hygienisch konstruierte elektrisch betriebene Doppelmembranpumpe. Mit der großen Auswahl an Materialien für Ventilsitze, Kugelventile und Membranen ist diese Pumpe der ideale Problemlöser für zahlreiche hygienische Anwendungen. Die Baureihe VA-E2H wird dort eingesetzt, wo ein hohes Maß an Lebensmittelsicherheit erforderlich ist. Die VA-E2H ist eine zuverlässige, einfach zu bedienende Pumpe.

### Ihr Nutzen

- Hygienische Konstruktion für Lebensmittelanwendungen
- Effiziente technische Konstruktion, um das Kontaminationsrisiko zu minimieren (minimale Kontaktflächen zwischen Ihrem Produkt und den medienberührten Bauteilen)
- Ein qualitativ hochwertiges Produkt mit bestem Preis-Leistungs-Verhältnis
- Kann gegen ein geschlossenes Druckventil laufen, ohne dass eine Überdruck-Ventil erforderlich ist
- Trocken selbstansaugend

Technische Daten				
Gewicht (kg)	<b>Motorvariante</b>	<b>Gehäuse- und Mittelgehäuse</b>		
	WG	XS	157	
	BC	XS	207	
	CC	XS	198	
	BX	XS	218	
	CX	XS	206	
	B2	XS	220	
	C2	XS	211	
Max. Saughöhe (mWs)		Trocken	1,4	
		Nass	9,1	
Temperaturbereich (°C)	<b>Werkstoffe</b>	BUNA-N	-12	82
		FKM*	-40	135
		PTFE	4	104
		EPDM (Verbund)	-40	121
		Santoprene	-40	82
Max. Feststoffgröße (mm)			96,5	
Luftanschluss			3/8" NPT(f)	
Luftverbrauch (Nm <sup>3</sup> /h)			< 0,006	
Max. empfohlene Viskosität (mPas)			20.000	
Zertifikate	<b>Alle Modelle</b>	CE, FDA		
	<b>Werkstoffe</b>	Membranen EO,TS	EN1935/2004	
		Membranen EO,TS	USP class VI	



# VERDERAIR

## VA-E2H54 SF

**Pumpenschlüssel VA-E2H54 Nr. 1 Nr. 2 Nr. 3 Nr. 4 Nr. 5 Nr. 6 Nr. 7 Nr. 8 Nr. 9**

**Nr. 1 Gehäusematerial**

⊕ X = 316 Edelstahl, Ra: 0,8µm

**Nr. 2 Mittelgehäuse**

⊕ S = 316 Edelstahl

**Nr. 3 Ventilsitze**

SE = Edelstahl-Sitz / EPDM O-Ringe  
 SB = Edelstahl-Sitz / Buna-N O-Ringe  
 ST = Edelstahl-Sitz / EP-TF O-Ringe  
 SV = Edelstahl-Sitz / FKM O-Ringe

**Nr. 4 Ventilkugeln**

FL = Klappen aus Edelstahl 316

**Nr. 5 Membranen**

BN = BUNA-N  
 EO = EPDM (Verbund)  
 SP = Santoprene  
 TS = PTFE/Santoprene 2teilig  
 VT = Viton

**Nr. 6 Anschlüsse**

D1 = DIN 11851, DN100, male  
 T1 = Tri-Clamp (ASME BPE), 4"

**Nr. 7 Motorvarianten**

BC = Getriebemotor, 4,0 kW  
 (Drehzahlen: 105 oder 87 U/min)  
 CC = Getriebemotor, 3,0 kW  
 (Drehzahl: 73 U/min)  
 Getriebemotor, 2,2 kW  
 (Drehzahl: 54 U/min)

B2 = BC + Kompressor 240V/50Hz

C2 = CC + Kompressor 240V/50Hz

⊕ BX = Getriebemotor, 4,0 kW  
 (Drehzahl: ± 90 U/min), ATEX

⊕ CX = Getriebemotor, 2,2 kW  
 (Drehzahl: ± 54 U/min), ATEX

⊕\*\*WG = Ohne Antrieb/Motor

**Nr. 8 Ausführung**

SF = Klappenventil-Ausführung

**Nr. 9 Zertifikate**

21 = EN 10204 type 2.1

31 = EN 10204 type 3.1

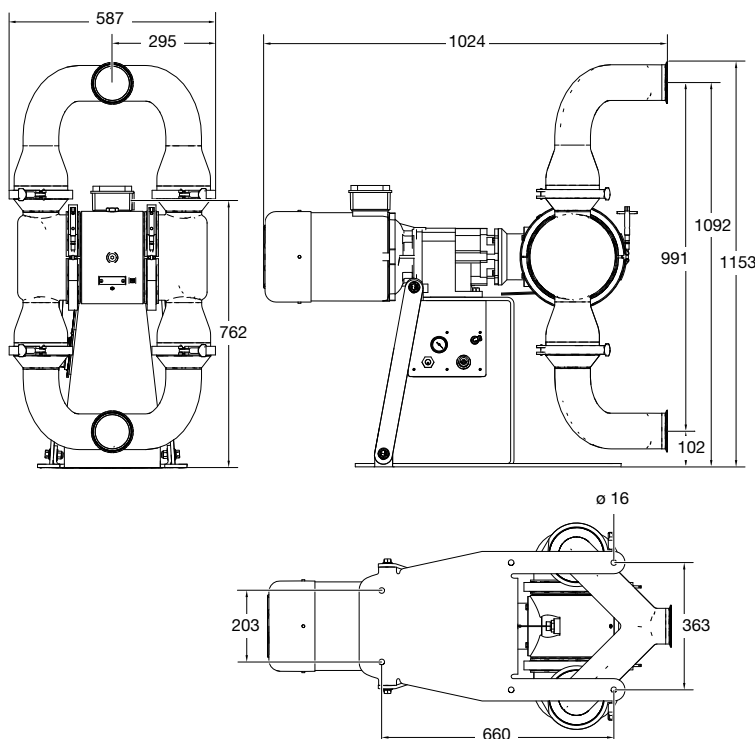
*Achtung: Nicht alle Kombinationen verfügbar*

⊕ II 2 G Ex d h IIB T3 Gb \*\*⊕\*\* II 2 G Ex h IIB T3 Gb

**BEISPIEL PUMPENSCHLÜSSEL**

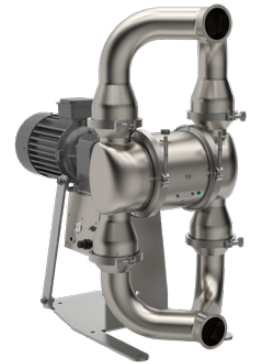
**VA-E2H54 XS SE FE FL D5 BC SF 21**

**Abmessungen (mm), am Beispiel 4kW-Motor**

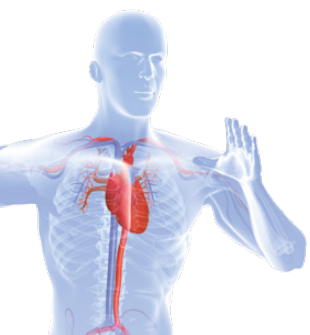
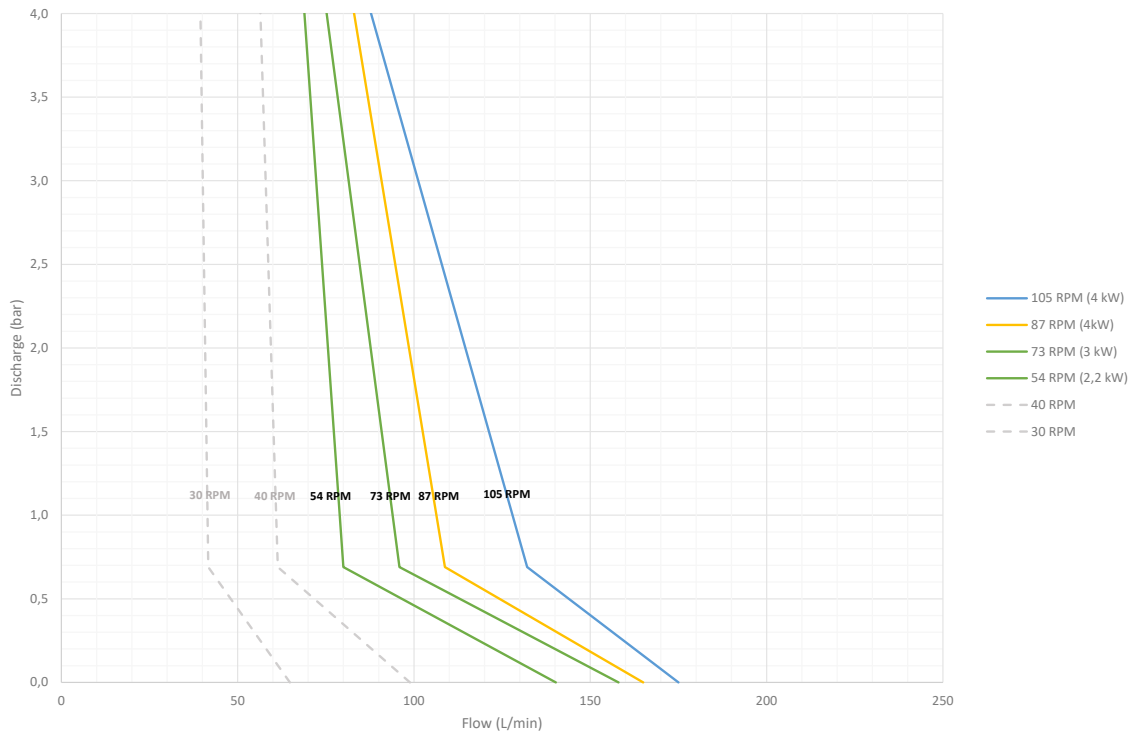


# VERDERAIR

## VA-E2H54 SF



### Leistungsübersicht



Ihren persönlichen Ansprechpartner finden Sie unter  
[www.verderliquids.com](http://www.verderliquids.com)