

Elektrische Doppelmembranpumpe VA-E25

VERDERAIR

Die elektrisch betriebene Doppelmembranpumpe Verderair VA-E 25 ist mit einem einzigartigen Luftpolster-System ausgestattet. Dadurch bleibt der einzigartige Vorteil der Druckluftmembranpumpe erhalten: Die elektrische Doppelmembranpumpe von Verderair **stoppt bei Gegendruck** und pumpt weiter, sobald der Druck nachlässt! Der Getriebemotor kann in der Zwischenzeit einfach weiterlaufen. Dank des Luftpolster-Systems lässt sich ein pulsationsarmer Betrieb einstellen.



Technische Daten		
Max. Fördermenge		159 l/min
Max. Druck		4,8 bar
Temperatur*	Metall-Gehäuse	-40 bis 135 °C
	Kunststoff-Gehäuse	4 bis 66 °C
Saughöhe	Trocken / Produktberührt	4,9 / 8,8 mWs
Max. Feststoffgröße		3,2 mm
Max. Viskosität		10.000 mPas
Luftanschluss		3/8" NPT
Luftverbrauch		< 0,006 Nm³/h
Gewicht*	Motorvariante IG	33-55 kg
	Motorvariante AC, BC	IG-Variante + 23 kg
	Motorvariante AX, BX	IG-Variante + 48 kg
	Optional: Kompressor	+ 13 kg
Motor	AC, BC, A2, B2	1,5 kW, 3 x 230/400 V, 50 Hz
	AX, BX	1,5 kW, 3 x 230/400 V, 50 Hz ⚠*

*Details können Sie der Bedienungsanleitung entnehmen

Pumpenschlüssel VA-EH25 Nr. 1 Nr. 2 Nr. 3 Nr. 4 Nr. 5 Nr. 6 Nr. 7		
<p>Nr. 1 Gehäuse</p> <p>A = Aluminium ⚠</p> <p>S = Edelstahl ⚠</p> <p>P = Polypropylen</p> <p>Nr. 2 Mittelgehäuse</p> <p>A = Aluminium</p> <p>S = Edelstahl</p> <p>Nr. 3 Ventilsitze</p> <p>AC = Acetal</p> <p>AL = Aluminium</p> <p>BN = Buna-N</p> <p>GE = Geolast</p> <p>HY = TPE (Hytrel)</p> <p>PP = Polypropylen</p> <p>SP = Santoprene</p> <p>SS = Edelstahl 316</p> <p>VT = FKM (Viton)</p>	<p>Nr. 4 Ventilkugeln</p> <p>AC = Acetal</p> <p>BN = Buna-N</p> <p>GE = Geolast</p> <p>HY = TPE (Hytrel)</p> <p>NE = Polychloropren</p> <p>NW = Polychloropren (Stahlkern)</p> <p>SP = Santoprene</p> <p>SS = Edelstahl 316</p> <p>TF = PTFE (Teflon)</p> <p>VT = FKM (Viton)</p> <p>Nr. 5 Membranen</p> <p>BN = Buna-N</p> <p>GE = Geolast</p> <p>HY = TPE (Hytrel)</p> <p>NO = Polychloropren (Verbund)</p> <p>SP = Santoprene</p> <p>TF = PTFE/EPDM zweiteilig</p>	<p>TO = PTFE/EPDM (Verbund)</p> <p>VT = FKM (Viton)</p> <p>Nr. 6 Anschlüsse</p> <p>TB = BSP mit Gewinde</p> <p>TN = NPT mit Gewinde</p> <p>FC = Mittelflansch DIN/Ansi</p> <p>FE = Endflansch DIN/Ansi</p> <p>Nr. 7 Motor</p> <p>AC = 159 U/Min., Getriebemotor</p> <p>BC = 80 U/Min., Getriebemotor</p> <p>AX = 159 U/Min., ATEX-Getriebemotor ⚠*</p> <p>BX = 80 U/Min., ATEX-Getriebemotor ⚠*</p> <p>IG = IEC 90 Getriebe (Übersetzung: 18,08) ⚠**</p> <p>A2 = AC + Kompressor 240V</p> <p>B2 = BC + Kompressor 240V</p>

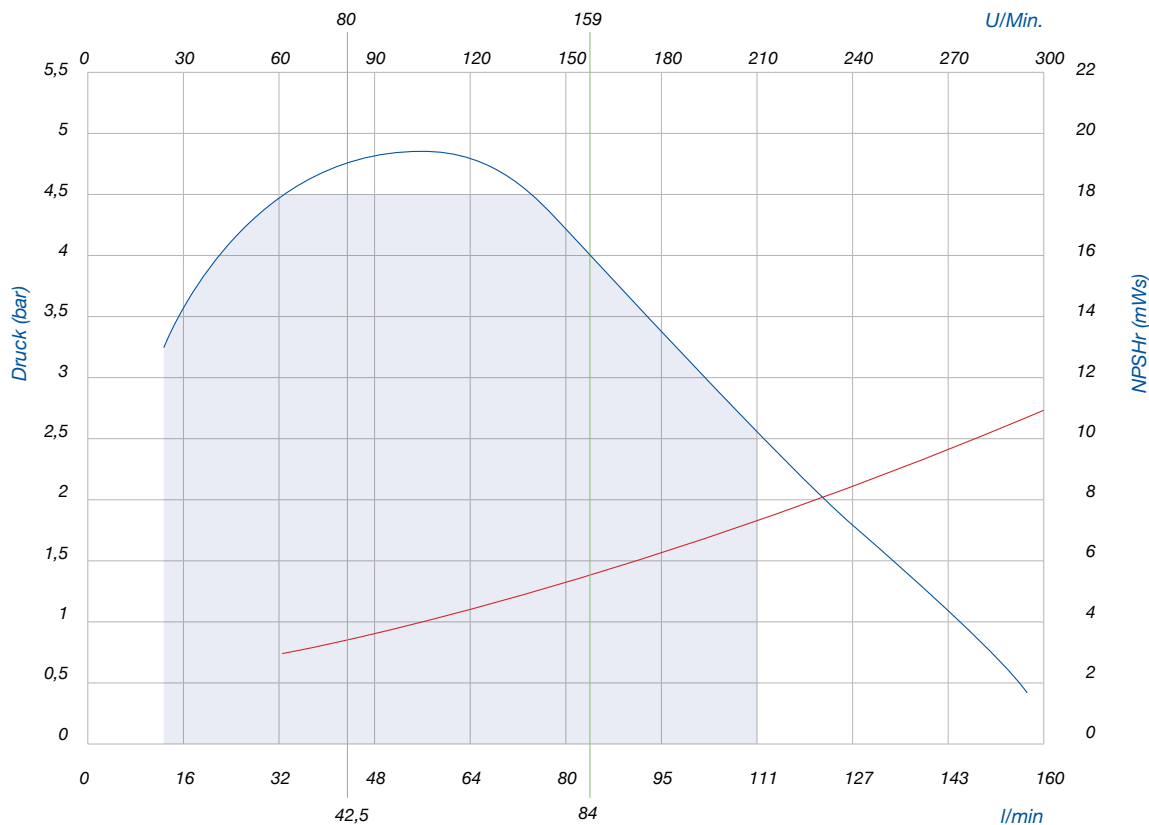
BEISPIEL PUMPENSCHLÜSSEL
VA-E25 AA HY AC HY TB AC

⚠* II 2 GD ck Ex d IIB T3 Gb

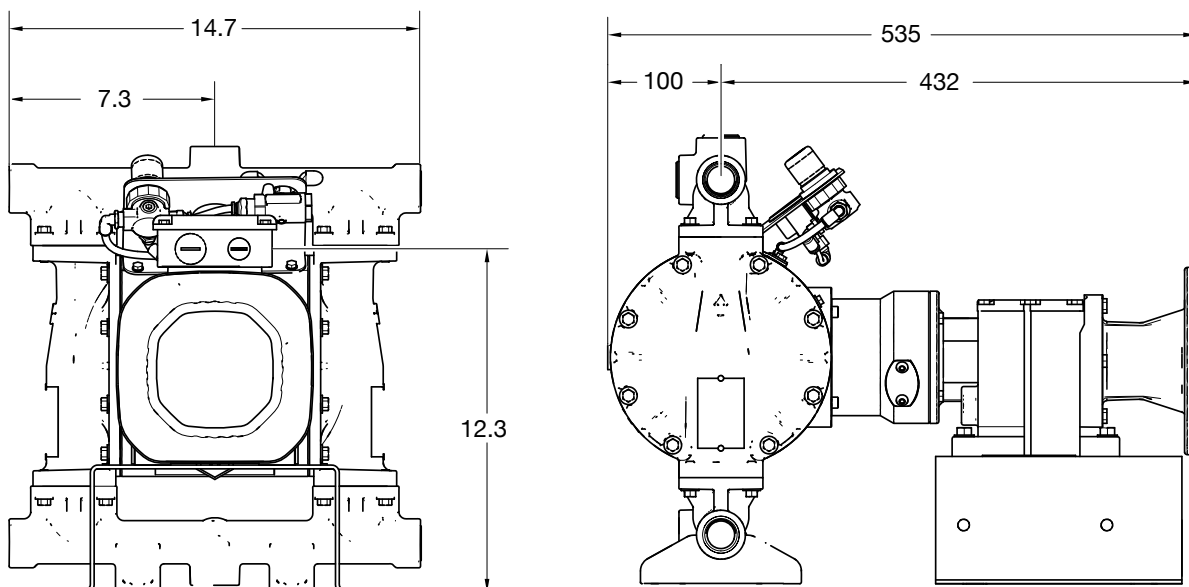
⚠** II 2 GD ck IIB T3 Gb

Achtung: Nicht alle Kombinationen verfügbar

Leistungsübersicht



Abmessungen



Aluminium-Pumpe mit Motorvariante IG (IEC-Getriebe)

Angaben in mm

Rev-17-06-2016-DE