

Verderair VA-H50 FD



VA-H50 FD

VERDERAIR

技术参数			
重量 [kg]	SS 型		66,7
	SA 型		64
吸升高度 [mwc]	干吸		4,8
	湿吸		8,9
温度 [°C]	内部构件	SP	-40 82
		TF / TO	4 104
		NW	-18 93
最大粒径 [mm]			6,3
最大粘度 [mPas]			20000
认证	内部构件	TF	EN1935/2004
	所有型号		食品和药品管理局FDA

VA-H50 No.1 No.2 No.3 No.4 No.5 No.6 No.7 标准

<p>No.1 流体段的材质</p> <p>⊕ S = 316不锈钢, Ra: 3,2µm</p> <p>No.2 气体段的材质</p> <p>⊕ S = 316不锈钢, Ra: 3,2µm</p> <p>⊕ A = 铝</p> <p>No.3 止回阀阀座材质</p> <p>SE = SS 阀座配三元乙丙橡胶O型圈</p> <p>ST = SS 阀座配聚四氟乙烯O型圈</p>	<p>No.4 止回球阀材质</p> <p>SP = 山都平</p> <p>TF = 聚四氟乙烯</p> <p>NW = 氯丁橡胶加重型</p> <p>No.5 膜片材质</p> <p>SP = 山都平</p> <p>☞ TF = 聚四氟乙烯/三元乙丙橡胶 (2件)</p> <p>TO = 聚四氟乙烯/三元乙丙橡胶成型</p>	<p>No.6 流体连接件</p> <p>D6 = DIN 11851, DN65, 轴套式连接</p> <p>T6 = 三片式卡箍 (美国机械工程师学会生物加工设备标准 (ASME BPE)), 2 1/2"</p> <p>No.7 泵的类型</p> <p>FD = 食品级设计</p>
---	--	--

泵型号示例

VA-H50SS ST TF TO D6 FD

注意：并非所有组合都可用



Ex II 2 GD c IIB T6

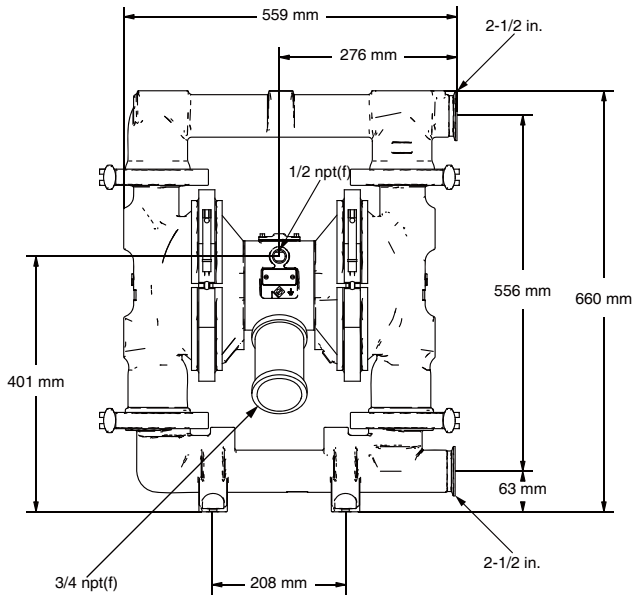


EN 1935/2004

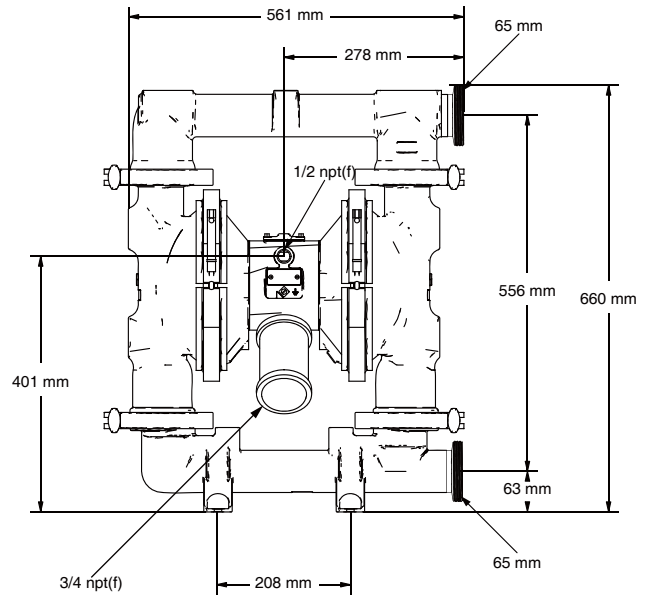
Verderair VA-H50 FD



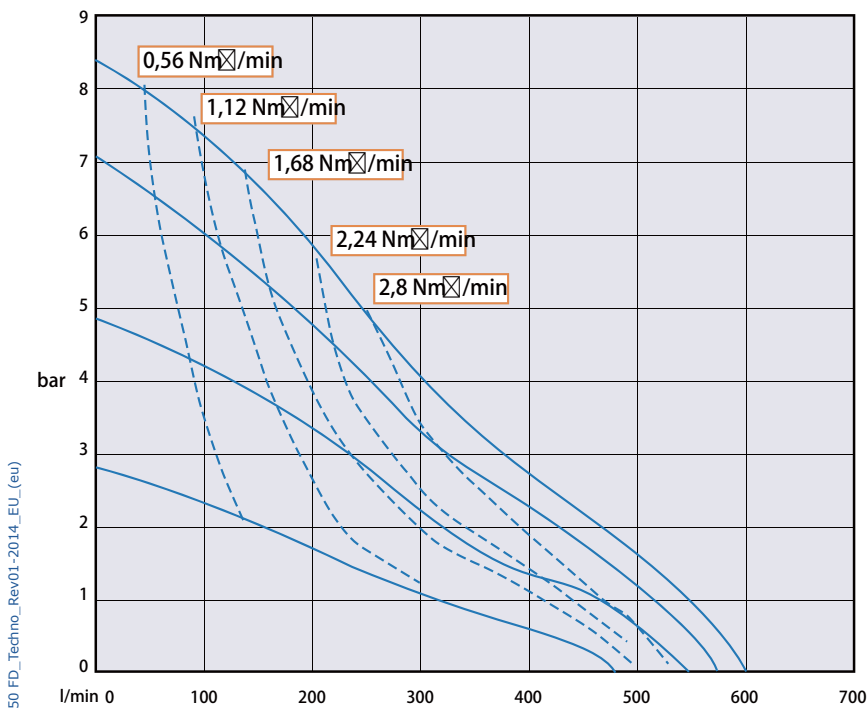
VA-H50 FD



VA-H50-FD三片式卡箍

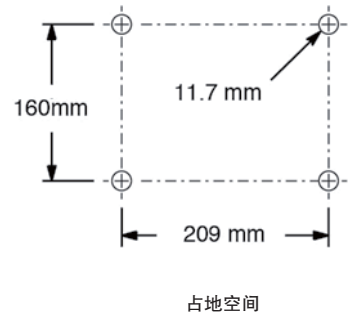


VA-H50-FD Din (德国标准)



VA-H50 FD_Techno_Rev01-2014_EU_(eu)

空气消耗量



弗尔德 (上海) 仪器设备有限公司
上海张江高科技园区毕升路299弄富海商务苑(一期)8栋
TEL +86(0)21 3393 2950 FAX +86(0)21 3393 2955
MAIL info@verder.cn WEB www.verder.cn

VERDER
passion for pumps