

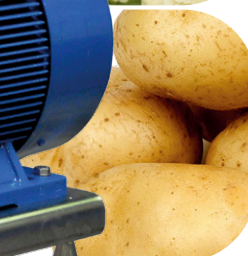
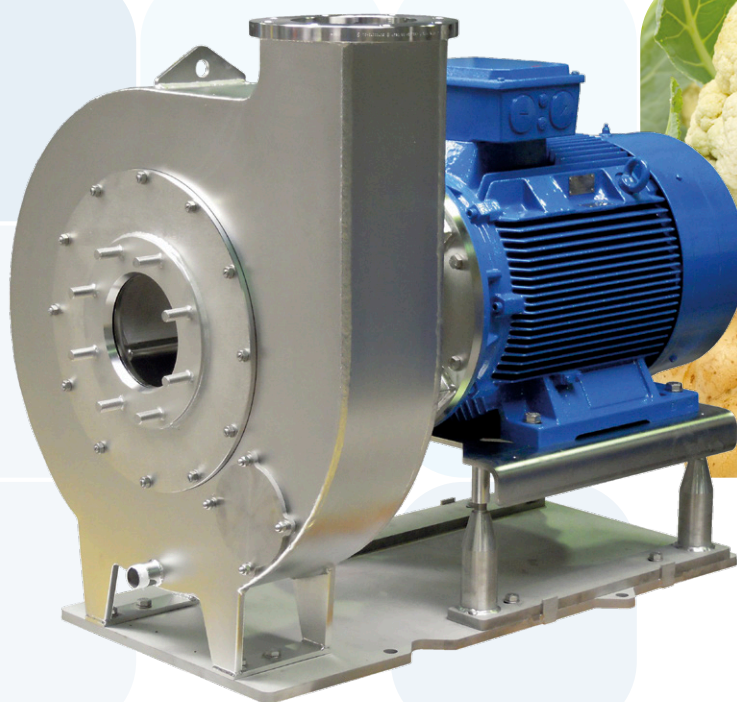
Packo série de pompes VDKM

# Pompe à roue à canaux en acier inoxydable

Pour l'industrie des légumes

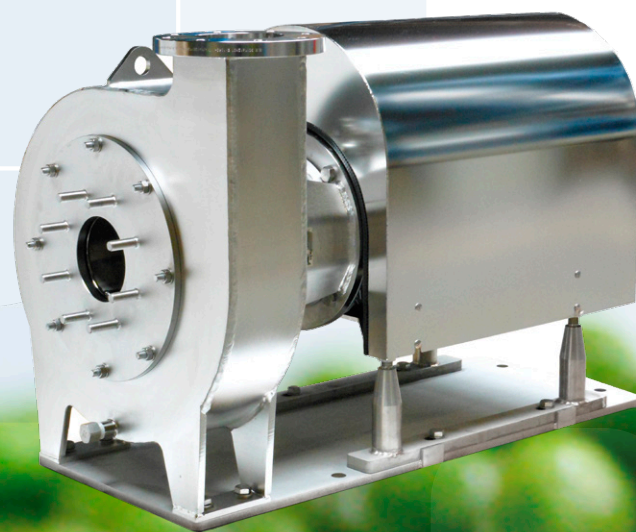
# Packo

A VERDER COMPANY



Grâce à son grand passage intégral et à son fonctionnement doux la pompe VDKM est très appropriée pour les transferts délicats de solides et d'eau, comme les légumes entiers ou coupés (haricots, pois, carottes, concombres, chou, maïs, oignons, pommes de terre...) les fruits (pommes, poires, cerises etc.) et les fruits de mer (coques, moules, crevettes etc.).

La pompe VDKM permet la réalisation de transport des produits alimentaires par un tube fermé. Ceci est non seulement plus hygiénique mais permet de gagner aussi beaucoup plus de place par rapport aux convoyeurs traditionnels qui sont ouverts et gênent en outre le passage dans l'entreprise. Les pompes sont en acier inoxydable et polies par électrolyse; elles constituent donc une protection contre la rouille et une garantie pour le transport dans le respect des meilleures normes d'hygiène (HACCP) de vos produits alimentaires. La fabrication a lieu dans l'entreprise certifiée ISO 9001 de Packo à Diksmuide, en Belgique.



# Construction

Pompe à roue à deux canaux, spécialement adaptée au transport de produits alimentaires fragiles (c.a.d. des légumes)  
Résistante à la corrosion et sans bords ou angles aigus

Sans entretien et résistant à la corrosion. Pas de rétention de bactéries et nettoyage parfait (HACCP). Pas de risque d'eau rouillée. **Pièces détachées de pompe en acier inoxydable, polies par électrolyse.**

Possibilité d'enlever des restes éventuels de produit sans ouvrir la pompe. **Possible par injection d'eau pure dans le boîtier.**

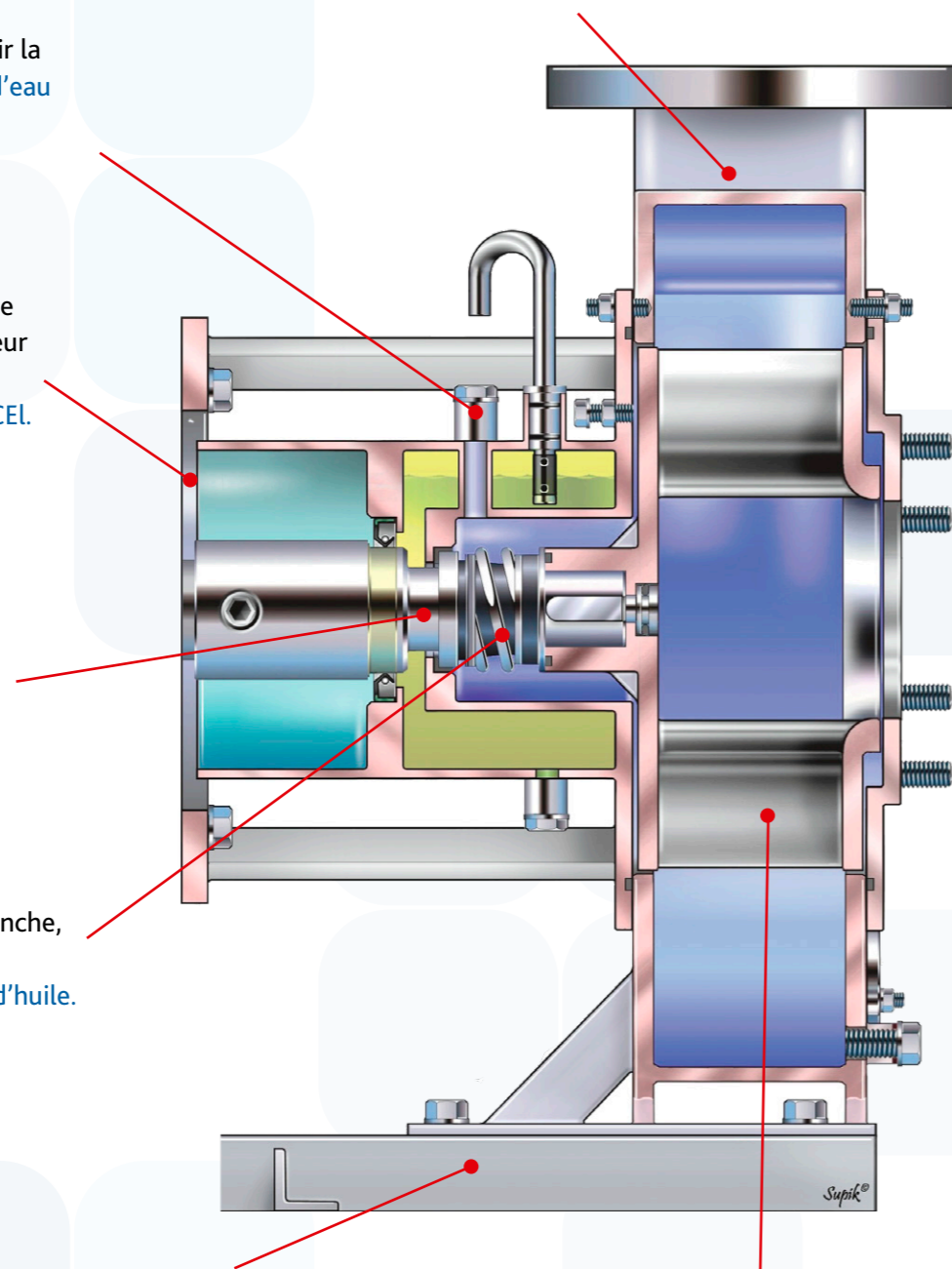
Construction compacte. Régime réglable et livrable avec variateur de fréquence incorporé.  
**Monobloc à moteur standard CEL.**

Axe robuste et inusable.  
**Axe en duplex.**

La garniture mécanique est étanche, fiable et normalisée.  
**Garniture mécanique sur bain d'huile.**

Entretien facile  
Support de pompe et châssis en acier inoxydable.  
Pour les séries 125-315, 150-400 et 200-500: une construction sur rail permet une **inspection de la roue et de la garniture mécanique sans avoir à démonter le corps de pompe.**

Absence de vibration et débit constant sans dommage de votre produit. **Grâce à la roue à deux canaux qui est équilibrée dynamiquement.**



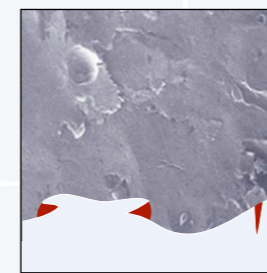
# HACCP

Résistant à la corrosion et nettoyage facile

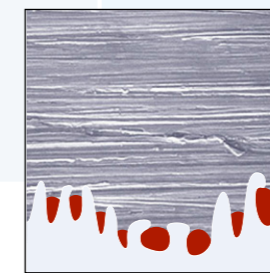
Toutes les pièces détachées sont en acier inoxydable, polies par électrolyse

Le polissage électrolytique engendre une rugosité extrêmement faible offrant une résistance élevée contre l'adhérence. On obtient ainsi des conditions de nettoyage excellentes. Les photos illustrent clairement qu'une surface polie mécaniquement ou par micro-billage possède une microrugosité plus élevée; en conséquence le risque de développement des bactéries est plus élevé. (HACCP)

Le polissage électrolytique entraîne aussi une résistance à la corrosion supérieure grâce au pourcentage plus important de chrome et de nickel en surface. Il n'y a ainsi plus de problème d'eau rouillée dans votre installation. Les tensions superficielles internes sont aussi résolues, ce qui réduit fortement la possibilité de corrosion due à ces tensions.



Micro-billage



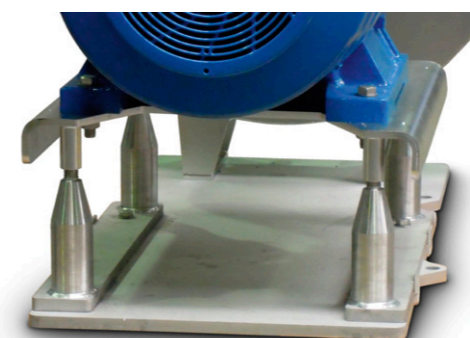
Polissage mécanique  
240 #



Polissage électrolytique

## Entretien simple

Une construction sur rail permet au moteur et à la roue d'être facilement glissés vers l'arrière, ce qui évite au corps de pompe et aux conduites d'être démontés pour une révision éventuelle ou une inspection de la roue ou de la garniture mécanique.



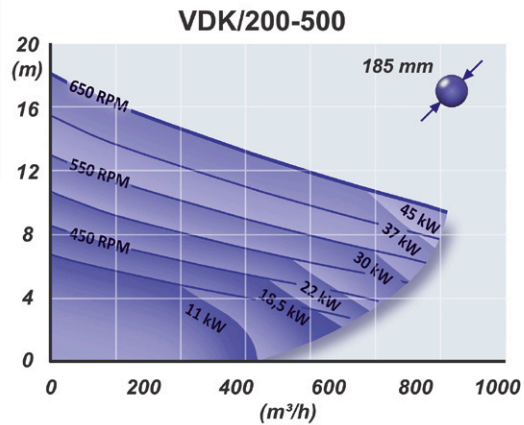
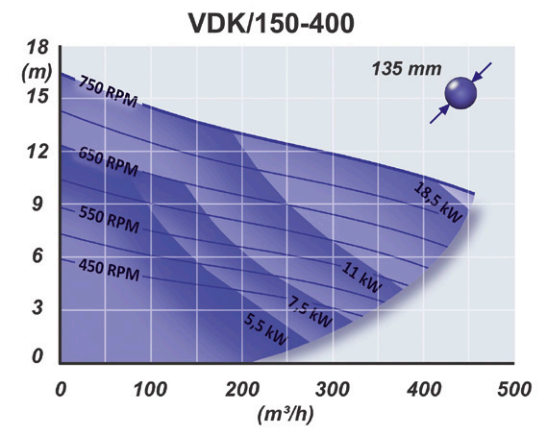
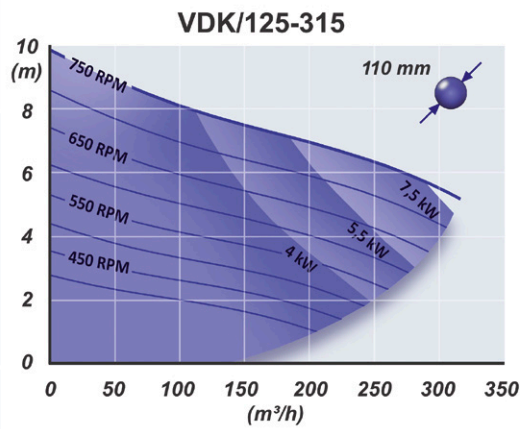
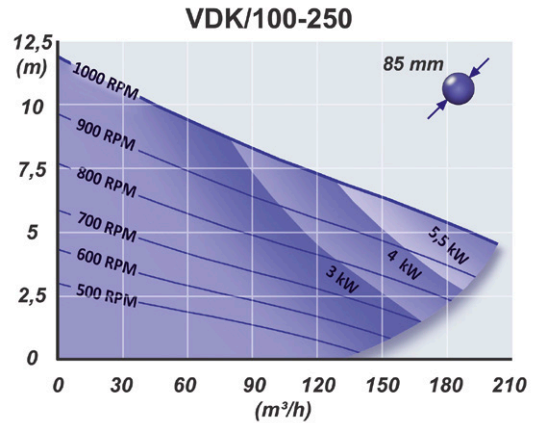
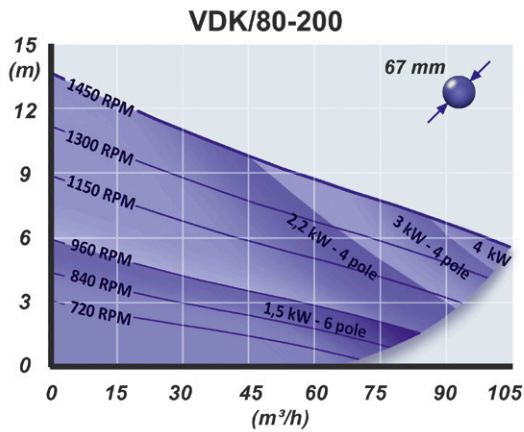
Trappe de visite  
Standard pour les séries  
400 & 500



Contrôle du niveau d'huile  
et raccordement de rinçage:  
possibilité d'injection d'eau  
avant le rinçage du boîtier.  
Non disponible pour le type  
80-200



# Range of application



## Dimensions maximales recommandées du produit

VDKM Type	long		
	sphérique ø mm	L(mm) ø	ø(mm)
80-200	35	54	26
100-250	45	68	33
125-315	60	88	43
150-400	75	108	52
200-500	100	148	72



BQA\_QMS019\_C\_1994041



BQA\_EMS019\_C\_2015041

Production en Belgique  
dans une entreprise certifiée  
ISO 9001 et ISO 14001.

**Packo**  
A VERDER COMPANY

Packo Inox Ltd  
Industriepark Heernisse  
Cardijnlaan 10  
8600 Diksmuide BE  
Tél. +32 51 51 92 80  
Fax +32 51 51 92 99  
pumps@packo.com  
www.packopumps.com