

Packo VDKM pumpenserie

Edelstahl-Kanalrad Kreiselpumpe

Für die Gemüse- und Fruchteverarbeitende industrie

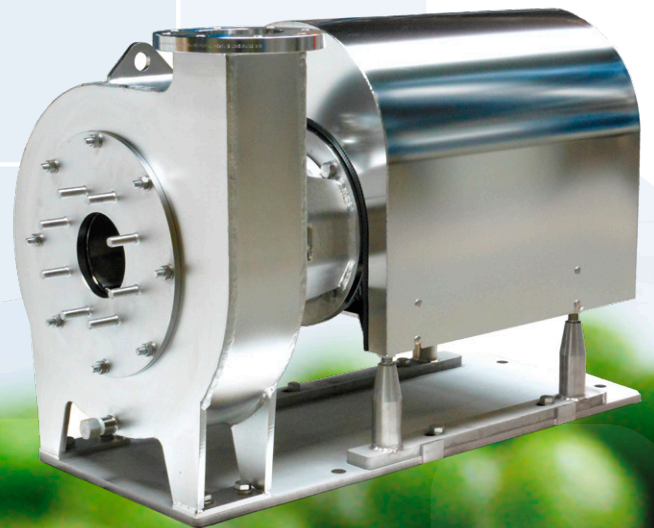
Packo
A VERDER COMPANY



Dank des schonenden Förderverhaltens, eignet sich die verstopfungssichere VDKM-Pumpe ideal zum Transport von vollständigem oder zerschnittenem Gemüse (Bohnen, Erbsen, Wurzeln, Kartoffeln, Gurken, Kohl, Mais, Zwiebeln usw.), Meerestieren (Shrimps, Muscheln, usw.) und Obst (Äpfel, Birnen, Kirschen usw).

Die VDKM-Pumpen ermöglichen den Transport von Nahrungsmitteln in einem geschlossenen Rohrsystem. Das ist nicht nur hygienischer, sondern auch platzsparend im Vergleich zu den traditionellen offenen Transportbändern, die z. T. freie Durchgänge im Betrieb erheblich behindern.

Die Pumpen werden komplett aus Edelstahl gefertigt und sind elektrolytisch poliert - also was die Hygiene (HACCP) und Korrosionsbeständigkeit betrifft, eine Garantie für den sauberen und schonenden Transport Ihrer Lebensmittel.



Konstruktion

Zweikanalradpumpe, speziell für den Transport von Gemüse, Obst oder anderen Früchten im Stück. Das Laufrad ist dem Fördermedium angepasst, es gibt keine scharfen Kanten oder Stufen. Korrosionsbeständig und hygienisch durch den Einsatz von Edelstahl (1.4301).

Produktreste können entfernt werden, ohne die Pumpe zu öffnen. Spülanschluss zur Reinigung des Gleitringdichtungsraumes

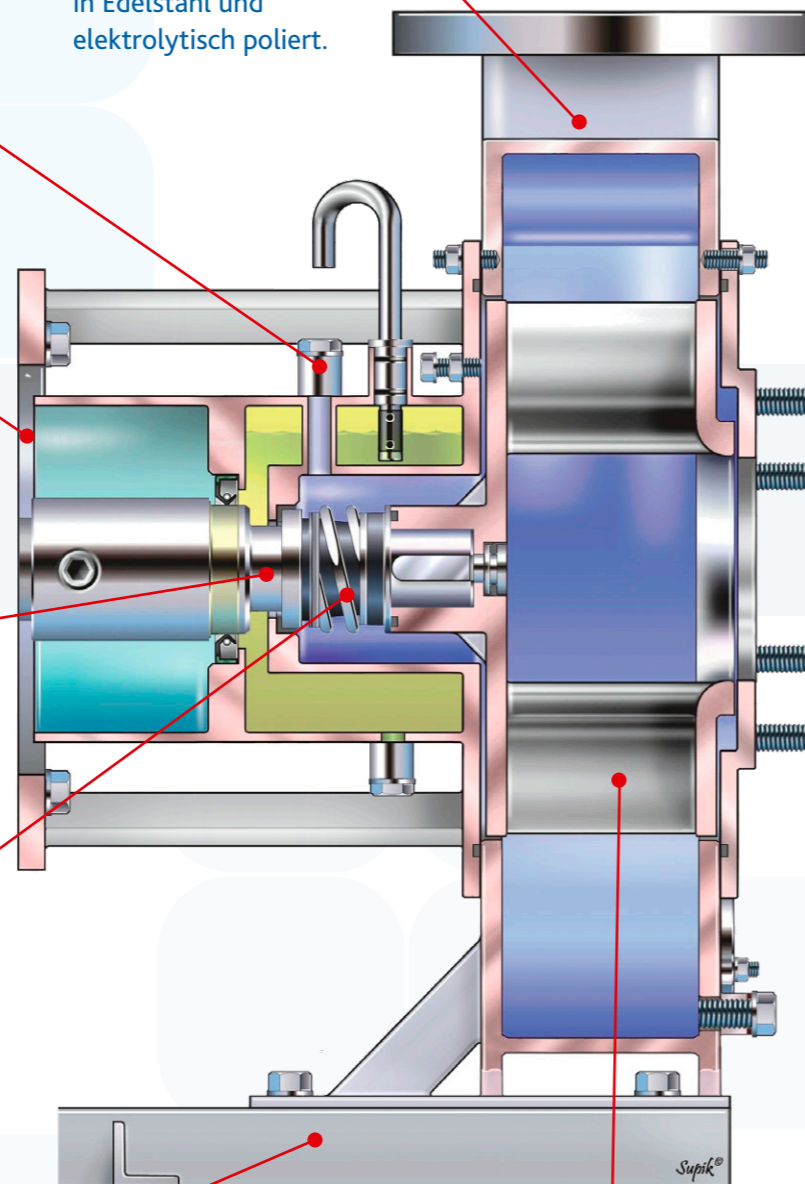
Kompakte Bauform. Regelbare Drehzahl bei Option mit aufgebautem Frequenzumrichter. Monoblockausführung mit IEC – Normmotor.

Starke und verschleißfeste Pumpenwelle. Pumpenwelle aus Duplex-Material.

Verschleißfest und betriebssicher. Die Gleitringdichtung ist genormt und weltweit erhältlich. Ölgeschmierte Gleitringdichtung.

Wartungsfreundlich. Fuß und Rahmen in Edelstahl. Schlittenkonstruktion zur Inspektion des Laufrades und der Gleitringdichtung ohne Demontage des Pumpengehäuses, für die Typen 125-315, 150-400 und 200-500.

Wartungsfrei und korrosionsbeständig. Bakterienfrei durch perfekte Reinigung (HACCP). Keine Rostwasserbildung. Pumpenkomponenten in Edelstahl und elektrolytisch poliert.



Vibrationsfreie und schonende Förderung Ihres Produkts bei konstanter Fördermenge. Dank dem dynamisch ausbalancierten Zweikanallauftrad.

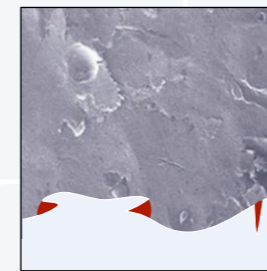
HACCP

Rostfrei und einfache Reinigung

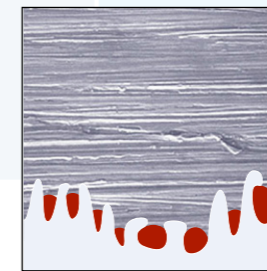
Alle Edelstahlteile sind elektrolytisch poliert

Die elektrolytische Politur sorgt für eine extrem niedrige Mikrorauheit der Pumpenoberfläche und somit auch für exzellente Reinigungsbedingungen. Die Fotos zeigen anschaulich, dass eine mechanisch geschliffene oder glasperlgestrahlte Oberfläche eine viel höhere Mikrorauheit aufweist und somit das Risiko einer Bakterieninfektion wesentlich höher ist. (HACCP)

Die elektrolytische Politur sorgt auch für einen erhöhten Korrosionsschutz, dank dem wesentlich höheren Prozentsatz an Chrom und Nickel an der Oberfläche. Das bedeutet z. Bsp.: kein Rostwasser mehr in Ihrer Installation. Auch die internen Spannungskonzentrationen werden aufgelöst, die Möglichkeit der Spannungskorrosion wird dadurch stark reduziert.



Glasperlgestrahlt



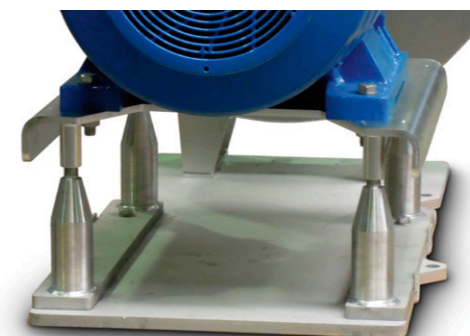
Mechanisch geschliffen 240 #



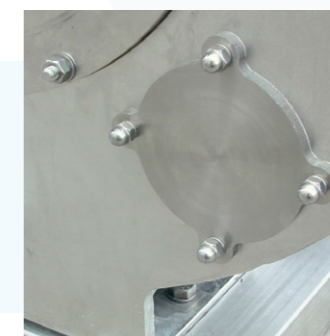
Elektrolytisch poliert

Wartungsfreundlich

Durch eine einmalige Schlittenkonstruktion können der Motor und das Laufrad leicht nach hinten gezogen werden. Das Pumpengehäuse und die Leitungen müssen somit, bei eventueller Revision oder Inspektion des Laufrades oder der Gleitringdichtung, nicht demontiert.



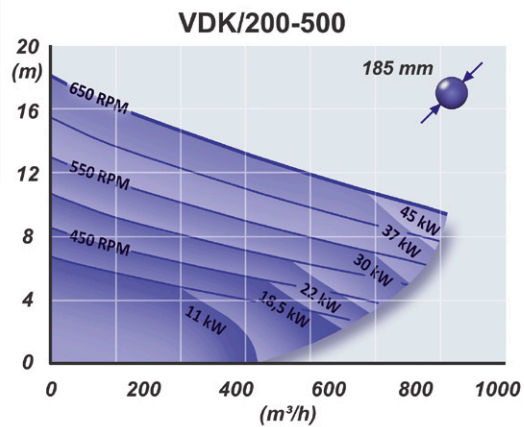
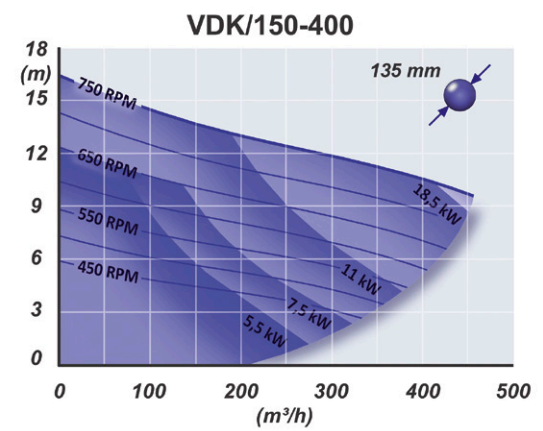
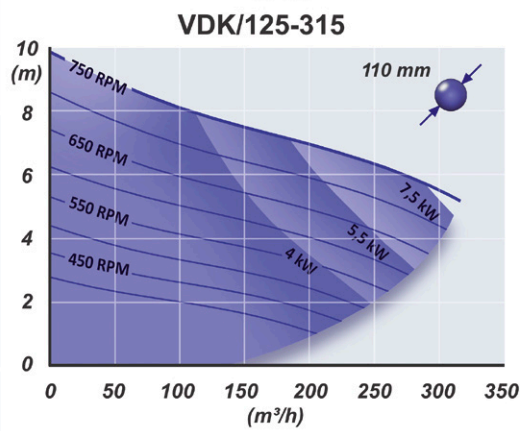
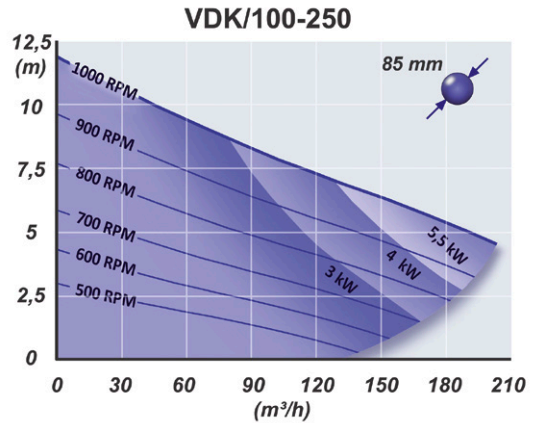
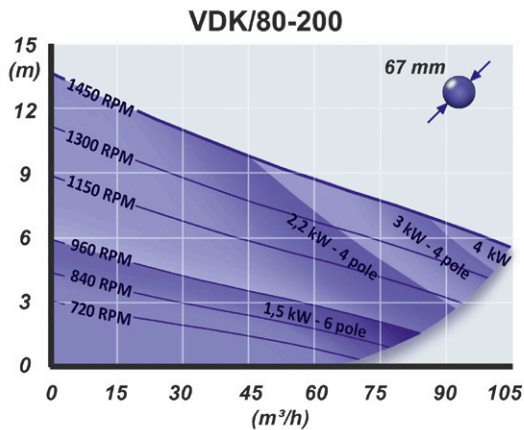
Prüfungsklappe Standard für die Serien 400 & 500



Ölspiegelkontrolle und Spülanschluss: zum Spülen des Gleitringdichtungsraumes. Nicht verfügbar für Typ 80-200



Anwendungen & Kennlinien



Empfohlene maximale Produktabmessungen

VDKM Typ	kugelförmig		verlängert	
	ø mm	L(mm) ø	ø(mm)	
80-200	35	54	26	
100-250	45	68	33	
125-315	60	88	43	
150-400	75	108	52	
200-500	100	148	72	



BQA_QMS019_C_1994041



BQA_EMS019_C_2015041

Produktion in Belgien
in einem ISO 9001 und
ISO 14001 zertifizierten
Unternehmen.

Packo
A VERDER COMPANY

Packo Inox Ltd
Industriepark Heernisse
Cardijnlaan 10
8600 Diksmuide BE
Tel. +32 51 51 92 80
Fax +32 51 51 92 99
pumps@packo.com
www.packopumps.com