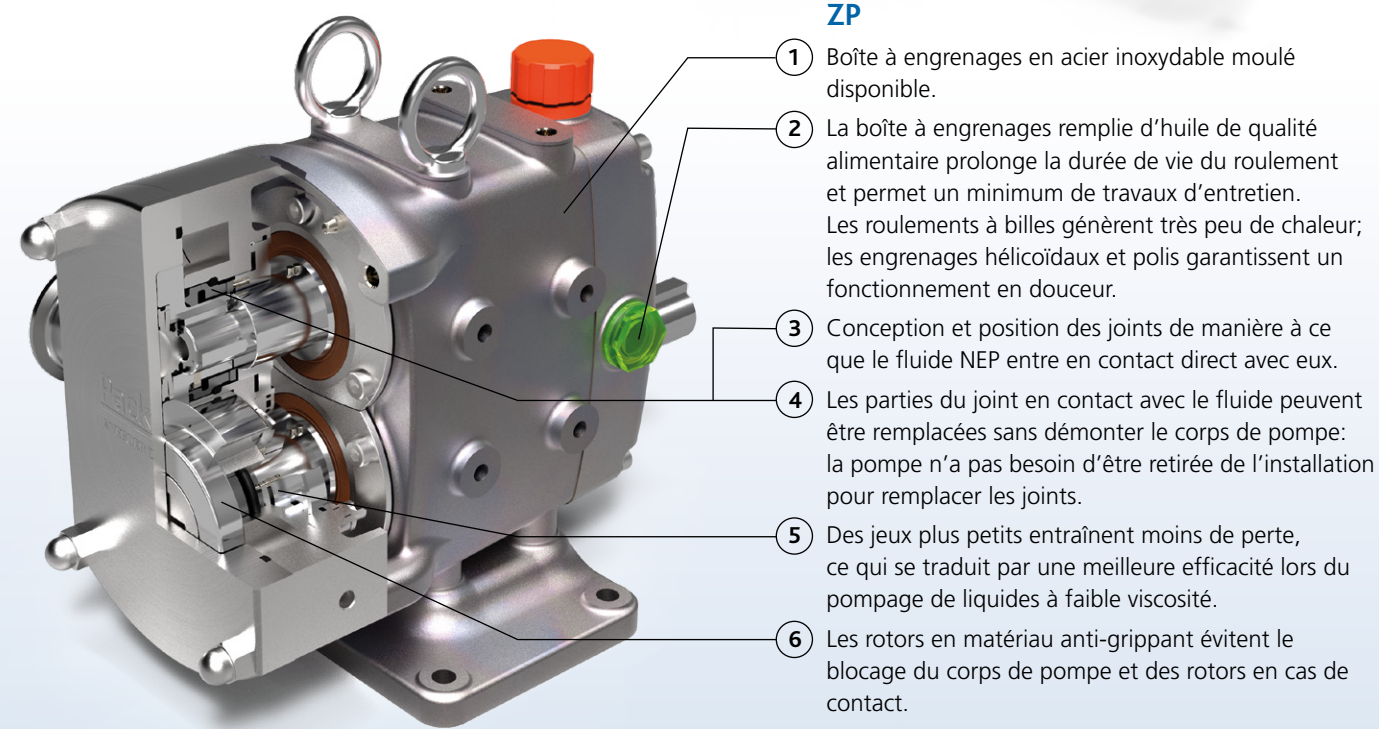
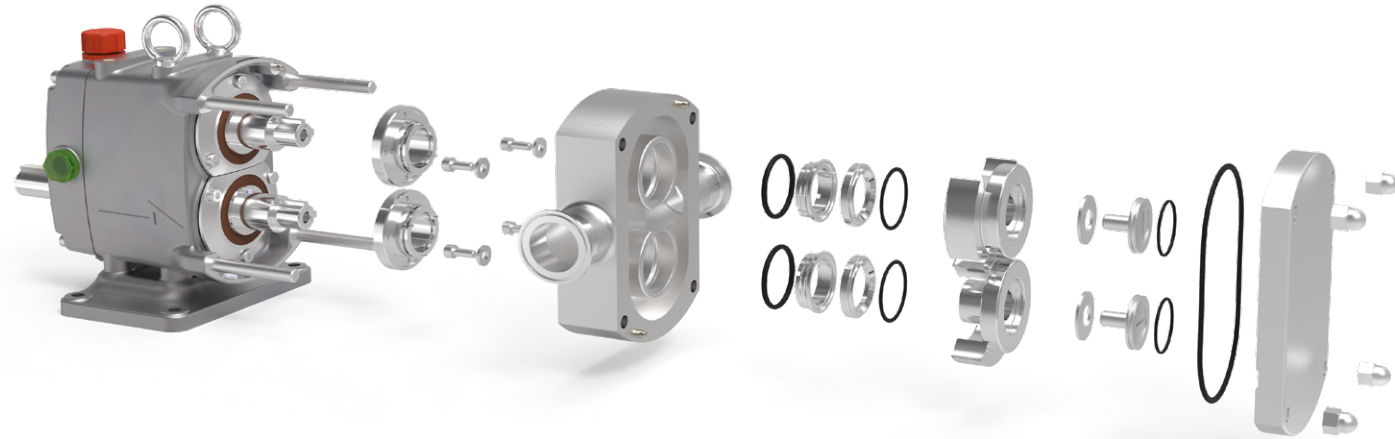


Séries de pompe ZP

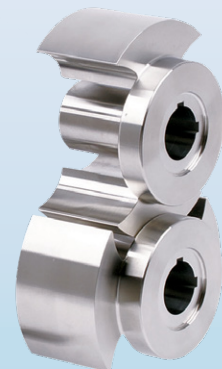


Caractéristiques

Les pompes Packo de la série ZP sont des pompes hygiéniques à pistons circonférentiels en acier inoxydable. Les rotors, constitués du matériau spécial anti-grippage Nitronic 60, supportent des températures élevées et des particules abrasives, en plus ils offrent un très bon rendement, en particulier avec des produits à faible viscosité. Une cylindrée élevée, une bonne puissance d'aspiration et une bonne nettoyabilité sont d'autres caractéristiques de la série ZP.



- ZP**
- 1 Boîte à engrenages en acier inoxydable moulé disponible.
 - 2 La boîte à engrenages remplie d'huile de qualité alimentaire prolonge la durée de vie du roulement et permet un minimum de travaux d'entretien. Les roulements à billes génèrent très peu de chaleur; les engrenages hélicoïdaux et polis garantissent un fonctionnement en douceur.
 - 3 Conception et position des joints de manière à ce que le fluide NEP entre en contact direct avec eux.
 - 4 Les parties du joint en contact avec le fluide peuvent être remplacées sans démonter le corps de pompe: la pompe n'a pas besoin d'être retirée de l'installation pour remplacer les joints.
 - 5 Des jeux plus petits entraînent moins de perte, ce qui se traduit par une meilleure efficacité lors du pompage de liquides à faible viscosité.
 - 6 Les rotors en matériau anti-grippant évitent le blocage du corps de pompe et des rotors en cas de contact.



Rotors à pistons circonférentiels

Domaines d'application

Les pompes à pistons circonférentiels Packo ZP sont la solution idéale pour une utilisation dans les applications les plus difficiles, par exemple les conditions d'aspiration critiques, les températures élevées ou les liquides abrasifs. L'utilisation de petits espaces en combinaison avec des matériaux anti-grippant garantit une efficacité et une fiabilité maximales.

Vos avantages

Plus hygiénique

- Certifié selon EC1935/2004, versions EHEDG et 3A disponibles
 - Surfaces en contact avec le fluide Ra < 0.6 µm
 - Parties en contact avec le fluide: acier inoxydable 316L et Nitronic 60
- Facilité de nettoyage NEP inégalée

En raison du positionnement de la garniture mécanique à l'avant des rotors, toutes les zones difficiles à nettoyer sont isolées de la zone du produit. Les solutions d'urgence telles que les trous NEP proposés par les concurrents ont été complètement éliminées.

Temps d'arrêt plus courts/flexibilité accrue

- Maintenance plus rapide
 - La pompe peut rester raccordée aux conduites pendant le remplacement d'un joint grâce aux joints à chargement frontal.
 - La boîte à engrenages n'a pas besoin d'être ouverte pour régler les jeux axiaux entre les rotors et le corps de pompe.

- Les rotors peuvent être modifiés sans avoir à synchroniser les axes.
- Intervalles d'entretien prolongés

La boîte de vitesses lubrifiée à l'huile évite les appoints fréquents de graissage des roulements. Cela réduit la maintenance et augmente la fiabilité opérationnelle. De plus, l'huile réduit la friction, ce qui se traduit par moins de chaleur et une meilleure efficacité.
- Montage universel
 - L'arbre supérieur ou inférieur peut être changé sans retirer la boîte à engrenages.
 - Les pompes peuvent être montées avec des connexions horizontales ou verticales.
- Chemises chauffantes pour le corps de pompe et le couvercle frontal, soupape de surpression, soupape de dérivation et bien d'autres options disponibles.

Séries de pompe

Performance	ZP
Max. débit	42 m³/h
Max. viscosité	1.000.000 cP
Max. pression différentielle	15 bar
Max. température	180°C
Données Techniques	
Matériau des pièces en contact	acier inoxydable 316L et Nitronic 60
Configuration de garniture mécanique	garniture mécanique simple, arrosée, double, joint torique, triple joint à lèvres
Matériau disponible joint torique	EPDM, FKM, FFKM
Raccords	raccords hygiéniques et industriels, entrée rectangulaire disponible
Position de montage	connexions horizontales et verticales
Finition de surface	qualité hygiénique, les soudures internes sont polies à la main 0.6 µm
Certificats & législation	

Courbes de pompes (Données à titre indicatif uniquement. Basé sur 0 bar à l'entrée de la pompe.)

