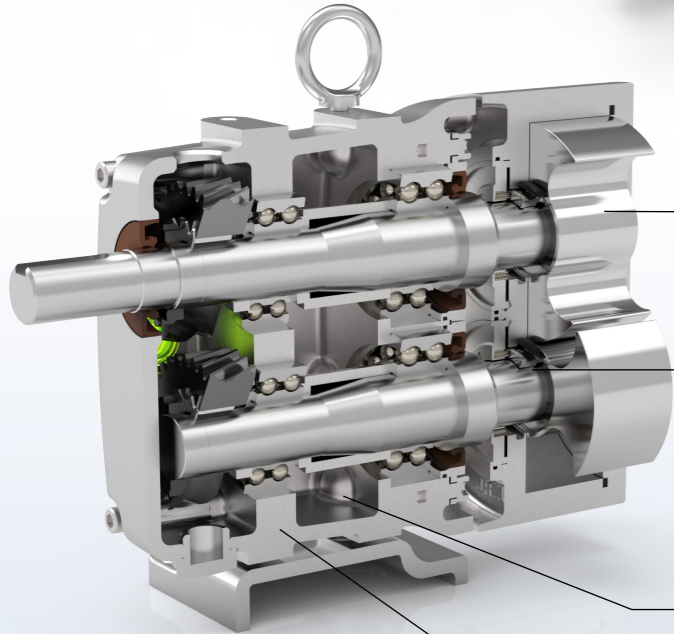
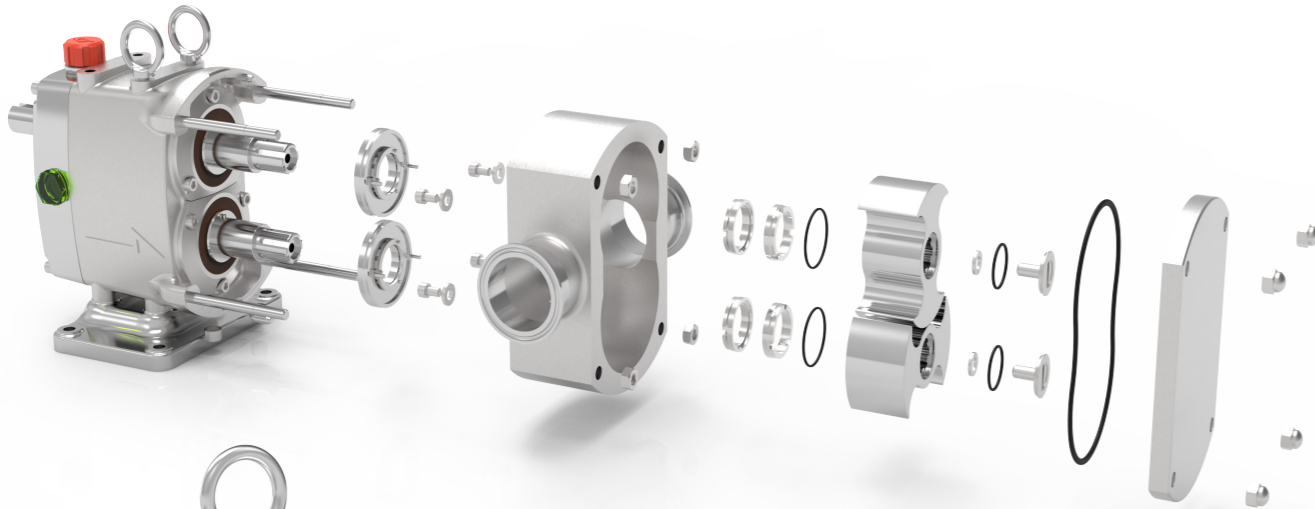


# Pompseries ZL



## Karakteristieken

Packo lobbenpompen zijn state-of-the-art. De serie kan worden uitgerust met een verscheidenheid aan rotoren en opties wat ze geschikt maakt voor bijna alle hygiënische pomptoepassingen. Dit garandeert een optimale en efficiënte werking van het pompproces.

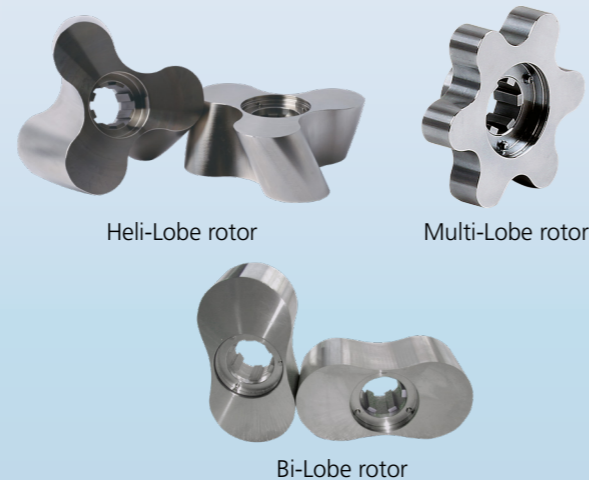


### ZL

- 1 Verkrijgbaar met verschillende rotorgeometrieën (Bi-Wing, Tri-Lobe, Heli-Lobe, Multi-Lobe, Single Wing, Bi-Lobe): voor elke toepassing is de optimale oplossing beschikbaar.
- 2 Rotoren kunnen worden vervangen zonder synchronisatie van de assen of het openen van de tandwielkast.
- 3 Verkrijgbaar met verschillende uitwisselbare dichtingsopstellingen: enkelvoudig, gespoeld, dubbel, O-ringafdichting, drievoudige lipafdichting, etc.
- 4 Onderdelen van de dichting in contact met het medium kunnen worden vervangen zonder het pomphuis te demonteren: de pomp hoeft niet uit de installatie te worden gemonteerd om afdichtingen te vervangen.
- 5 Tandwielkast gevuld met voedingsgekeurde olie verlengt de levensduur van de lagers en vereist minimale onderhoudswerkzaamheden. Kogellagers genereren zeer weinig warmte; helicoïdale en geslepen tandwielen garanderen een soepele werking.
- 6 Tandwielkast van gegoten roestvrij staal beschikbaar

## Toepassingsgebieden

De Packo-pompen van de ZL-serie zijn ontworpen voor een breed scala aan hygiënische toepassingen in zuivelfabrieken, brouwerijen, de farmaceutische en cosmetische industrie en bakkerijen, maar ook voor het verpompen van likeuren, wasmiddelen, shampoos, gels, enz. Ze zijn de ideale oplossing voor het zacht verpompen van laag- tot hoogviskeuze vloeistoffen.



## Uw voordelen

### Hygiënischer

- **Gecertificeerd volgens EC1935/2004, EHEDG en 3A versies beschikbaar**
  - Oppervlakken in contact met het medium: Ra < 0,6 µm
  - Onderdelen in contact met het medium: RVS 316L
- **Verbeterde CIP-prestaties**
  - Geoptimaliseerd ontwerp met eliminatie van dode ruimtes; O-ringgroeven zonder dode hoeken
  - Mechanische asafdichtingen direct in de productstroom

- De tandwielkast hoeft niet te worden geopend om de axiale spelingen tussen de rotoren en het pomphuis aan te passen
- Rotoren kunnen worden verwisseld zonder de assen te moeten synchroniseren

### Kortere stilstandtijden/hogere flexibiliteit

- **Sneller onderhoud**
  - De pomp kan in de leidingen blijven tijdens het vervangen van afdichtingen dankzij front loaded seals

### Universele montage

- As boven of onder kan worden gewisseld zonder demontage van de tandwielkast
- Pompen kunnen worden gemonteerd met zowel horizontale als verticale aansluitingen

- **Verwarmingsmantels voor pomphuis en voordeksel, overdrukventiel, bypassklep en nog veel meer opties beschikbaar**

## Pompseries

### Werkingsgebied

Max. debiet	100 m <sup>3</sup> /h
Max. viscositeit	1.000.000 cP
Max. verschildruk	20 bar
Max. temperatuur	150°C

### Technische specificaties

Materiaal van de delen in contact	rvs 316L
Dichtingsconfiguratie	enkelvoudige, gespoelde, dubbele mechanische asafdichting, O-ringafdichting, drievoudige lipafdichting
Beschikbaar O-ring materiaal	EPDM, FKM, FFKM
Aansluitingen	hygiënische en industriële koppelingen, rechthoekige inlaat verkrijgbaar
Monteerpositie	horizontaal en verticaal
Oppervlaktekwaliteit	hygiënische kwaliteit, interne lassen zijn handgeslepen 0.6 µm
Certificaten & wetgeving	

## Pompcurven

