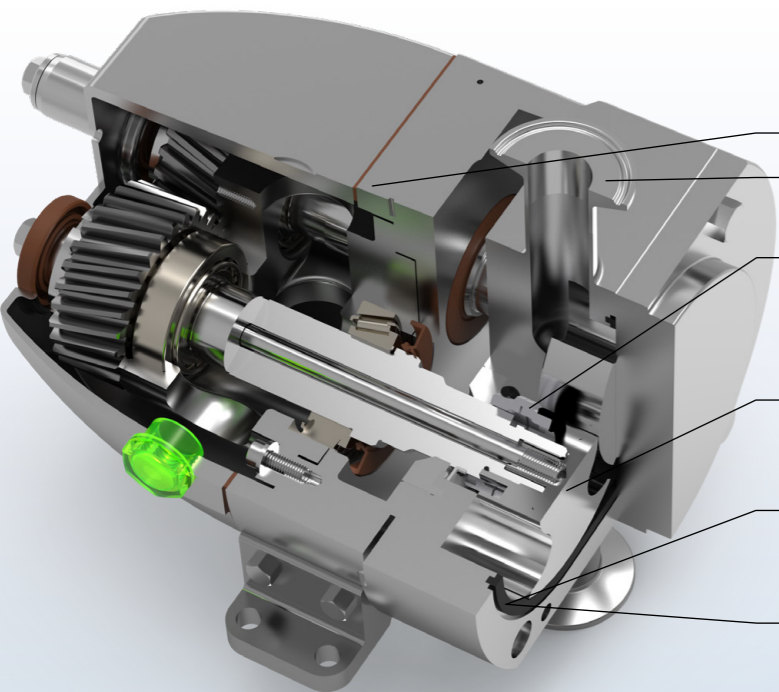
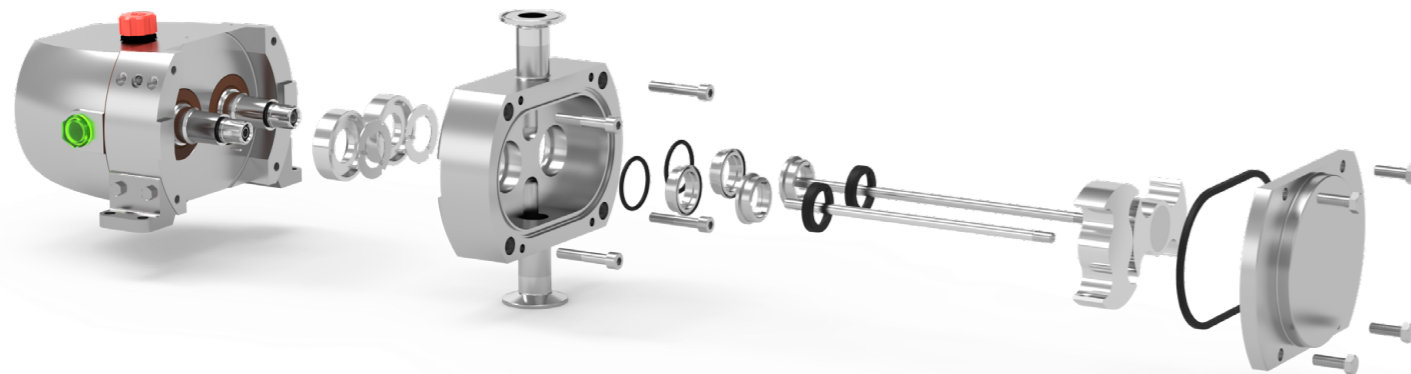


Ausführungen

Ultima-Pumpen sind die Lösung für alle Bereiche, in denen höchste Produktsicherheit erforderlich ist. Sehr glatte Oberflächen ohne Toträume, eine externe Rotorfixierung sowie optionale Dampfsperren garantieren eine vollständige Isolierung des Produkts von der Atmosphäre und verhindern das Anhaften oder Eindringen von Mikroorganismen.



LU

- ① Getriebe und Getriebeabdeckung aus Edelstahl
- ② Geschweißte Tri-Clamp-Anschlüsse, hochwertig polierte Schweißnähte.
- ③ Optimal positionierte Gleitringdichtungen, optional mit Dampfbeaufschlagung, optimieren die Reinigungsfähigkeit, Sterilität und den Schutz gegen Kontamination von außen.
- ④ Die externe Rotorfixierung hat eine gut zu reinigende, flache und glatte Rotorfront, ohne jegliche Toträume, zur Folge.
- ⑤ Spezielle statische Formringe minimieren das Risiko von Produkteinschlüssen und verbessern die Reinigungsfähigkeit.
- ⑥ Die optionale Dampfsperre verhindert das Eindringen von z. B. Mikroorganismen und sorgt für eine sterile Abdichtung der Pumpenkammer.

Anwendungsbereiche

LU „Ultima“-Pumpen vereinen, -wie der Name schon sagt, alle großartigen Eigenschaften der superhygienischen HP-Serie (Hy-line +) in Lebensmittelqualität mit noch höheren Standards bei der In-Place-Reinigungsfähigkeit (CIP), und Sterilisation (SIP), sowie der Reinhaltung von Flüssigkeiten in Anwendungen, bei denen Kompromisse keine Option sind. Die Ultima wird in wirklich sterilen Anwendungen eingesetzt und überall dort, wo nur die beste Systemreinigungsfähigkeit gerade gut genug ist.

Ihre Vorteile

Hygienischer

- Berührte Oberflächen mechanisch poliert und elektropoliert auf Ra < 0,5 µm.
- Vollständig entleerbares Pumpengehäusedesign.
- Optimiertes Design zur Beseitigung von Toträumen. Formringe anstelle von O-Ringen eliminieren schwierig zu reinigende Ecken. Vordere Deckeldichtung optional mit Dampfsperre gegen das Eindringen von Schmutz und Mikroorganismen.
- Gleitringdichtungen direkt im Produktstrom platziert.
- Einzigartiges Rotordesign mit externer Befestigung, vermeidet Rotorschrauben und verbessert die Reinigungsfähigkeit enorm.
- Getriebegehäuse und Getriebe-Abdeckung aus Edelstahl für gute Korrosionsbeständigkeit und eine glatte, saubere Oberfläche.
- Materialien sind nach FDA, USP und 1935/2004 EG zertifiziert.

Kürzere Stillstandzeiten

- Rotoren können ausgetauscht werden, ohne dass die Wellen synchronisiert werden müssen.
- Verlängerte Serviceintervalle • Das ölgeschmierte Getriebe vermeidet ein häufiges Nachschmieren der Lager mit Fett.
- Dies reduziert den Wartungsaufwand und erhöht die Betriebssicherheit.

Höhere Flexibilität

- Heizmäntel für Pumpengehäuse und Frontabdeckung, Überdruckventil und viele weitere Optionen verfügbar.
- Pumpen können sowohl mit horizontalen als auch mit vertikalen Anschlüssen montiert werden.
- Kurze Einbaumaße, auch bei engen Platzverhältnissen.

Pumpenserie	LU
Einsatzbereich	
Max. Fördermenge	40 m³/h
Max. Viskosität	1,000,000 cP
Max. Differenzdruck	15 bar
Max. Temperatur	140°C
Technische Spezifikationen	
Material der produktberührten Teile	Edelstahl 316L 1.4404
Dichtungsvarianten	Einfach, gespülte, doppelte Gleitringdichtung
Verfügbares O-Ring-Material	EPDM, FKM, PTFE
Anschlüsse	Tri-Clamp nach ASME BPE
Einbaulage	Horizontal und vertikal
Oberflächengüte	Pharmaqualität, medienberührende Oberflächen poliert auf 0,5 µm, standardmäßig elektropoliert
Zertifikate & Gesetzgebung	

Pumpenkennlinien

