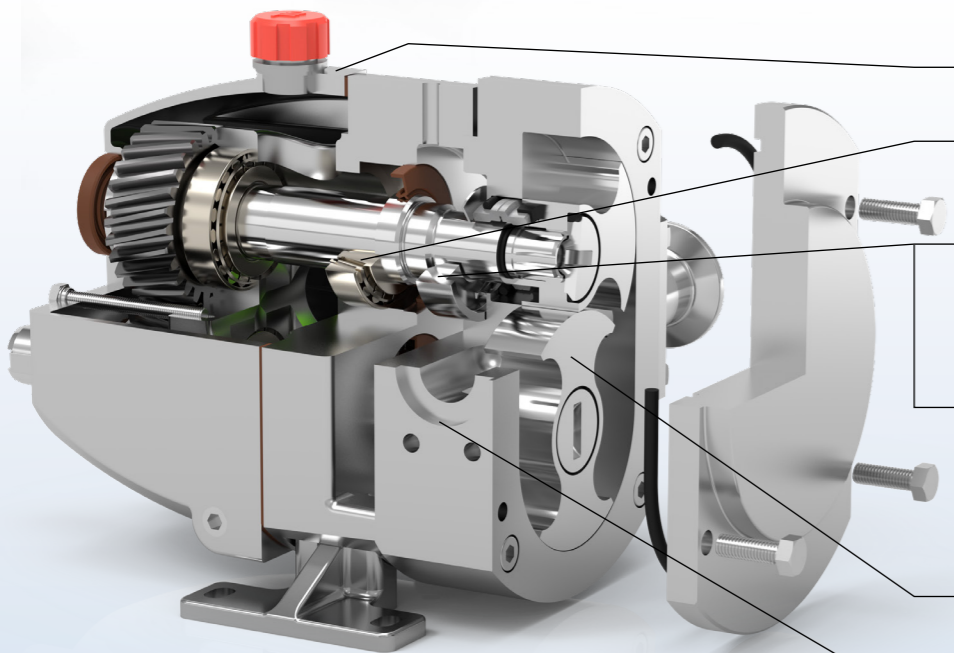
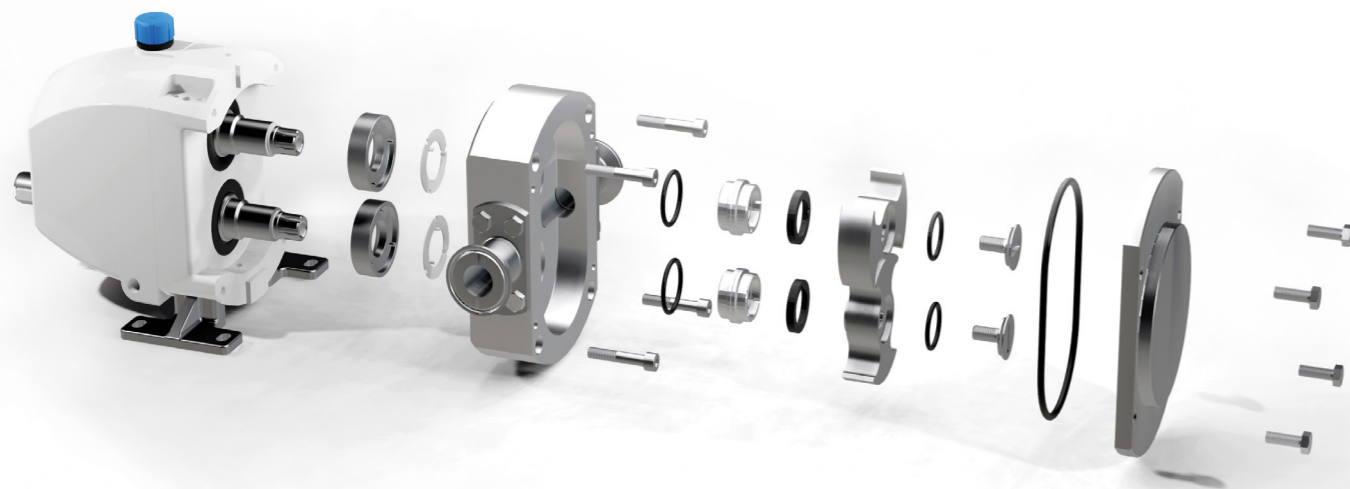


Pompseries HP



Karakteristieken

Packo-lobbenpompen uit de HP-serie zijn het robuust en betrouwbaar kloppend hart in de voedingsmiddelenindustrie. Ze bieden maximale flexibiliteit en zijn configureerbaar naar de vereisten van nagenoeg elke toepassing. Hygiënisch zijn ze state-of-the-art en voldoen ze aan alle regelgeving terzake.



HP

- 1 Epoxy gecoate lichtgewicht aluminium tandwielkast en tandwielkastdeksel.
- 2 Sterke kegellagers en robuuste assen garanderen een nauwkeurige werking, zelfs onder zware omstandigheden.
- 3 Verschillende soorten gebalanceerde mechanische asafdichtingen, goed gepositioneerd in de vloeistofstroom, zorgen voor een veilige werking en goede reinigbaarheid.
- 4 Onderdelen van de dichting in contact met de verpompte vloeistof kunnen worden vervangen zonder het pomphuis te demonteren: de pomp hoeft niet uit de installatie te worden genomen om afdichtingen te vervangen.
- 5 Unieke Scimitar- en Tri-lobe-rotoren zorgen voor een efficiënte en soepele productbehandeling.
- 6 Verschillende soorten hygiënische aansluitingen, verwisselbaar voor max. flexibiliteit.

Toepassingsgebied

Pompen uit de HP-serie kijken terug op een lange, succesvolle geschiedenis in vrijwel alle niches van de hygiënische industrie. Vanwege hun flexibiliteit met afneembare aansluitingen, verschillend in type en grootte, en de verschillende afdichtingsopties, zijn ze geschikt voor gebruik in industrieën zoals voedingsmiddelen, dranken, gemakspullen, cosmetica, farmaceutische producten, dierenvoeding, snoep, chocolade en nog veel meer.

Ze zijn bekend en geliefd om hun betrouwbaarheid, duurzame ontwerp en niet in de laatste plaats om hun eenvoudige en snelle onderhoud. De HP-serie is de oplossing voor laag- tot hoogviskeuze vloeistoffen waarbij een soepele en behoudzame behandeling van de producten vereist is.

Uw voordelen

Hygiënischer

- Oppervlakken in contact met de verpompte vloeistof: Ra < 0,8 µm.
- Volledig draineerbaar pomphuisontwerp.
- Geoptimaliseerd ontwerp om dode ruimtes te elimineren, O-ringgroeven zonder dode hoeken.
- Delen van de mechanische asafdichting in contact met de verpompte vloeistof direct in de productstroom.
- De epoxygecoate tandwielkast is goed bestand tegen corrosie en heeft een glad, schoon oppervlak. De optioneel roestvaststalen tandwielkast en het tandwielkastdeksel zijn volledig corrosiebestendig en voorkomen dat de verf afbladdert.
- Materialen gecertificeerd volgens FDA, USP en EC1935/2004.

Kortere stilstandtijden

- Sneller onderhoud.
- De pomp kan in de leidingen blijven tijdens het vervangen van afdichtingen dankzij de front loaded seals.



- Rotoren kunnen worden verwisseld zonder de assen te moeten synchroniseren.
- Verlengde onderhoudsintervallen. De oliegesmeerde tandwielkast vermijdt frequente nasmering van de lagers met vet.
- Dit vermindert het onderhoud en verhoogt de operationele betrouwbaarheid.

Hogere flexibiliteit

- Afschroefbare aansluitingen maken een snelle aanpassing aan elk leidingsysteem mogelijk, waardoor de reparatiekosten worden verlaagd.
- Verwarmingsmantels voor pomphuis en pomphuisdeksel, overdrukventiel en nog veel meer opties beschikbaar.
- Pompen kunnen worden gemonteerd met zowel horizontale als verticale aansluitingen.
- Korte inbouwmaten, ook voor krappe ruimtes.

Pompseries

HP

Werkinggebied	
Max. debiet	41 m ³ /h (hogere capaciteit beschikbaar bij andere pompseries)
Max. viscositeit	1.000.000 cP
Max. verschildruk	15 bar
Max. temperatuur	140°C
Technische specificaties	
Materiaal van de delen in contact met de verpompte vloeistof	roestvast staal 316L 1.4404
Opstelling mechanische asafdichting	enkelvoudig, gespoeld, dubbel, koordpakking
Beschikbaar O-ring materiaal	NBR, EPDM, FKM, PTFE
Aansluitingen	verschillende afschroefbare hygiënische aansluitingen, rechthoekige inlaat beschikbaar
Montagepositie	horizontale en verticale aansluitingen
Afwerkingsniveau	hygiënische kwaliteit, interne lassen zijn handgeslepen 0.8 µm
Certificaten & wetgeving	 

Pompcurves

