

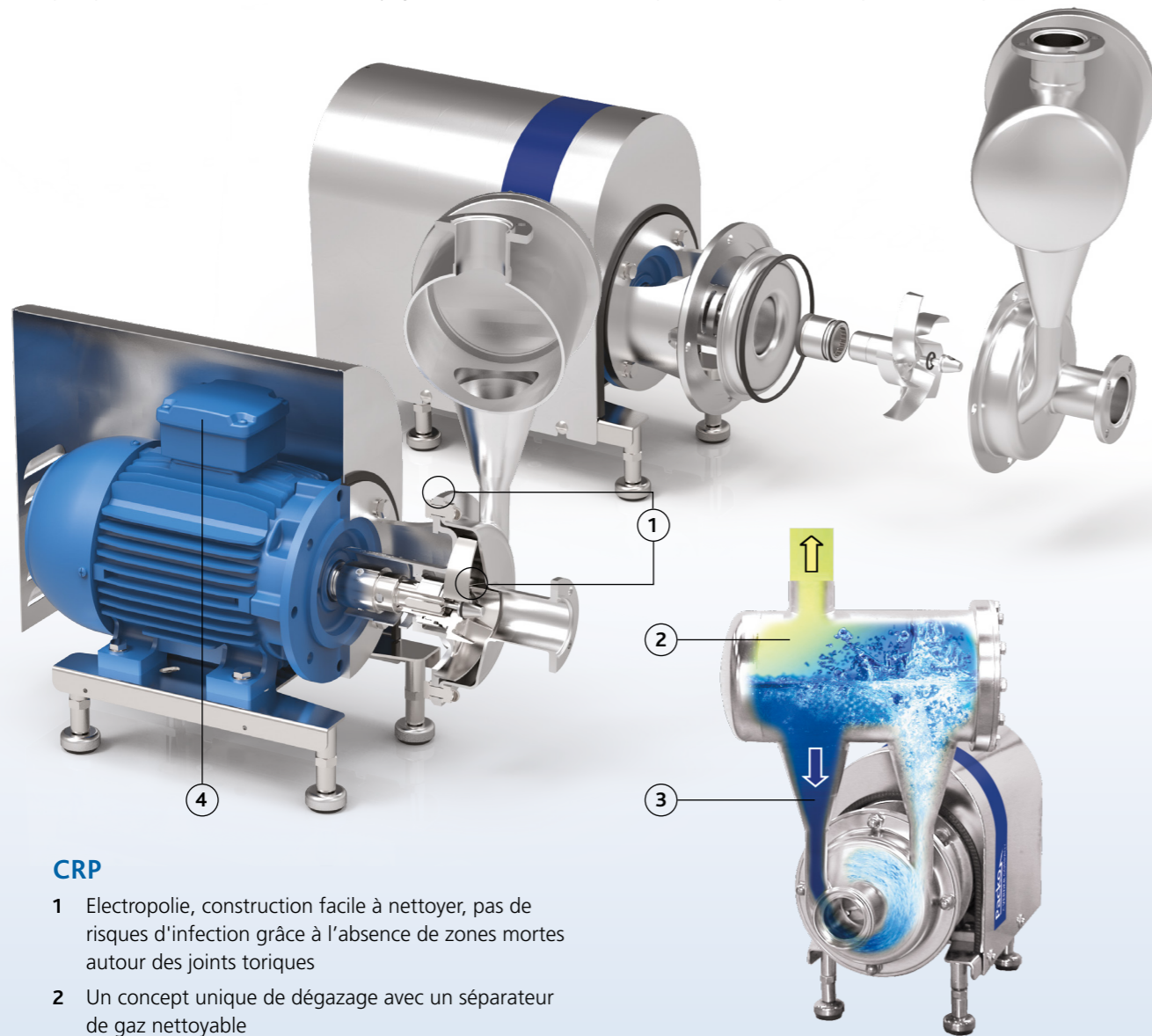
Séries de pompe CRP



Caractéristiques

Les pompes de la série CRP sont des pompes de dégazage faciles à nettoyer qui sont surtout utilisées pour pomper un mélange d'air et d'eau. Elles sont fabriquées à partir d'une épaisse tôle emboutie à froid, 100% non poreux et extrêmement lisse.

Les pompes ont des roues moulées ouvertes ou fermées (selon la méthode de cire perdue) en acier inoxydable 316L ou duplex. Grâce à une conception sans zones mortes et un traitement final de la surface par électropolissage, les pompes de la série CRP et leur nettoyage facile constituent un composant fiable pour vos processus de production.

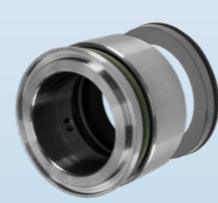


CRP

- 1 Electropolie, construction facile à nettoyer, pas de risques d'infection grâce à l'absence de zones mortes autour des joints toriques
- 2 Un concept unique de dégazage avec un séparateur de gaz nettoyable
- 3 Un by-pass au corps de pompe qui permet l'évacuation de l'air
- 4 Réalisation monobloc avec des moteurs IEC standard
- 5 Des garnitures mécaniques standardisées selon EN 12756. Garnitures à soufflet certifiées FDA ou des garnitures stériles balancées (le ressort n'est pas en contact avec le liquide)
- 6 Un diamètre de garniture mécanique de $\varnothing 33$ mm, excepté pour 80-160: $\varnothing 43$ mm



garniture à soufflet



garniture stérile

Vos avantages

- Un rendement de pompe plus élevé par rapport à une pompe à anneau liquide
- Des NPSH très bas, moins de risques de cavitation
- Electropolie : facile à nettoyer
- Construction et entretien facile: arrêts de production courts
- Composants standardisés
- Simple à installer
- 2 diamètres de garniture pour l'ensemble de la série
- Un niveau sonore limité

Domaines d'application

Grâce à son concept unique de dégazage basé sur une pompe centrifuge standard, les pompes de la série CRP conviennent parfaitement comme pompes de dépotage et NEP retour.

Elles sont utilisées dans les applications hygiéniques les plus exigeantes dans quasiment toutes les industries comme les laiteries, les brasseries, l'industrie des boissons, les distilleries, etc.

Séries de pompe

Performance

	CRP
débit max.	150 m ³ /h
HMT max.	75 m
pression d'entrée max.	13 bar
viscosité max. de produit	10 cP
température max.	140°C
type de roue	ouverte ou fermée
passage libre max.	22 mm
puissance moteur max.	22 kW
vitesse max.	3000/3600 tr/min
fréquence disponible	50/60 Hz

Données techniques

matériau des pièces en contact	acier inoxydable 316L ou similaire
configuration de garniture mécanique	simple à soufflet, stérile balancée, arrosée, double
matériau disponible joint torique	EPDM, FKM, FEP-FKM, FFKM ou similaire
raccords	raccords hygiéniques uniquement
finition de surface	qualité hygiénique, les soudures internes sont polies à la main + électropolies (volute 0.8 μ m - roue 3.2 μ m)

certificats & législation



Courbes de pompe à 2900 tr/min

CRP

