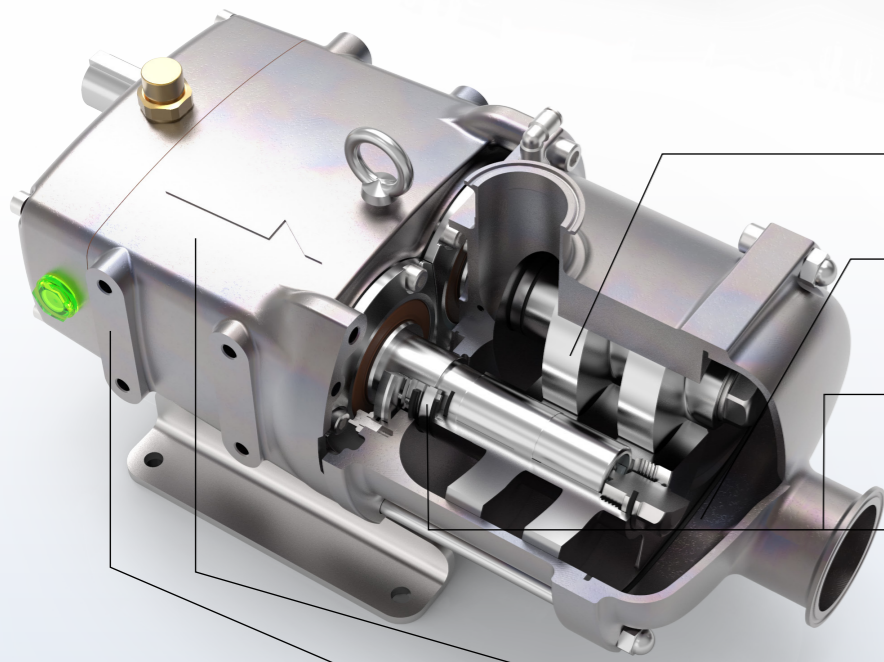
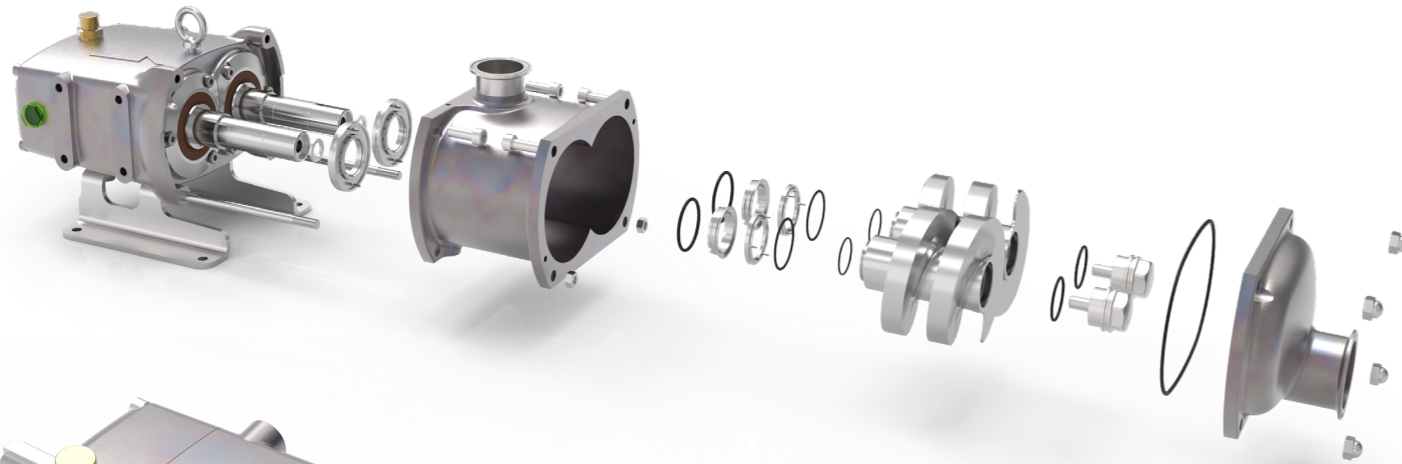


Pumpenserie ZS



Ausführungen

Packo Schraubenspindelpumpen bieten maximale Flexibilität hinsichtlich der Art der Anwendung, sowie der Charakteristik des zu fördernden Mediums. Außergewöhnlich gute Hygieneeigenschaften und Reinigungsfähigkeit machen diese Pumpentechnologie immer beliebter.



ZS

- 1 Verschiedene, selektierbare Schraubensteigungen ermöglichen eine exakte Anpassung an Durchflussmenge, Druck und Partikelgröße.
- 2 Durch die gleichbleibende Förderkammergeometrie wird ein äußerst schonender Transfer gewährleistet, ein weiterer Vorteil ist die pulsationsarme Fördercharakteristik.
- 3 Auswahl verschiedener, untereinander austauschbarer Dichtungsvarianten möglich: einfach- und doppeltwirkende Gleitringdichtung, dreifache Lippendichtung, usw.
- 4 Das kompakte Dichtungsdesign ermöglicht einen großen Durchgang im Pumpenauslass, wodurch Änderungen der Strömungsgeschwindigkeiten aufgrund Verengungen minimiert werden.
- 5 Durch das mit Öl (Lebensmittelqualität) gefüllte Getriebe verlängert sich die Lagerlebensdauer, zudem ist nur ein geringer Wartungsaufwand erforderlich. Kugellager erzeugen sehr wenig Wärme; schrägverzahnte und geschliffene Zahnräder garantieren eine hohe Laufruhe.
- 6 Hochwertiges Getriebegehäuse aus gegossenem Edelstahl

Anwendungsbereiche

Die Packo ZS Schraubenspindelpumpen sind für die Förderung von niedrig- bis hochviskosen und gasförmigen Flüssigkeiten in hygienischen Anwendungen in Molkereien, Brauereien, pharmazeutischen und kosmetischen Industrien sowie Bäckereien konzipiert. Die ZS ist die ideale Verdrängerpumpe zum schonenden Fördern von viskosen Flüssigkeiten, ohne die vorhandenen Feststoffe, - wie z. B. Früchte in Joghurt, Nüsse in Eiscreme usw. zu beschädigen. Dank des großen Drehzahlbereichs kann die ZS-Pumpe auch als CIP+-Pumpe eingesetzt werden, wodurch eine Bypass-Kreiselpumpe überflüssig wird.

Ihre Vorteile

Hygienischer

- **Zertifiziert nach EHEDG, 3A und EC1935/2004**
 - Oberflächen in Kontakt mit dem Medium: Ra < 0,8 µm
 - Produktberührte Teile: Edelstahl 316L
 - Getriebegehäuse aus gegossenem Edelstahl

- Die Pumpe kann in beide Förderrichtungen verwendet werden
- Verschiedene Förderschrauben zur perfekten Anpassung an jede Anwendung

2-in-1-Funktion: Produkttransport und CIP mit derselben Pumpe

- Optimierte O-Ring Führung zur besseren Reinigung
- Gleitringdichtungen liegen direkt im Strömungsbereich
- Das Pumpengehäuse mit großen Radien verhindert das Anhaften des Produkts und vereinfacht den Reinigungsprozess

Maximaler Produktschutz

- Keine Änderung der Kammergeometrie, sodass das Produkt und Stücke nicht gequetscht werden
- Lineare Fördercharakteristik, da die Strömungsrichtung mit der Drehrichtung identisch ist
- Konstanter Druckaufbau
- Schonende Pumpeigenschaften bei geringen Scherkräften

Höchste Flexibilität

- Anschlüsse nach Kundenwunsch
- Der große Drehzahlbereich ermöglicht die Anpassung an nahezu jede Viskosität

- Heiz-/Kühlmantel für Pumpengehäuse und viele andere Optionen verfügbar

Pumpenserie

Einsatzbereich

Max. Fördermenge
Max. Viskosität
Max. Differenzdruck
Max. Temperatur

ZS

100 m³/h
1.000.000 cP
12 bar
150°C

Technische Spezifikationen

Material der produktberührten Teile
Dichtungsvarianten
Verfügbares O-Ring-Material
Anschlüsse
Oberflächengüte
Zertifikate & Gesetzgebung

Edelstahl 316L
Einfach, gespülte, doppelte Gleitringdichtung, dreifache Lippendichtung
EPDM, FKM, FFKM
Hygiene- und Industrie-Anschlüsse
Lebensmittelqualität, interne Schweißnähte handgeschliffen 0,8 µm



Pumpenkennlinien

