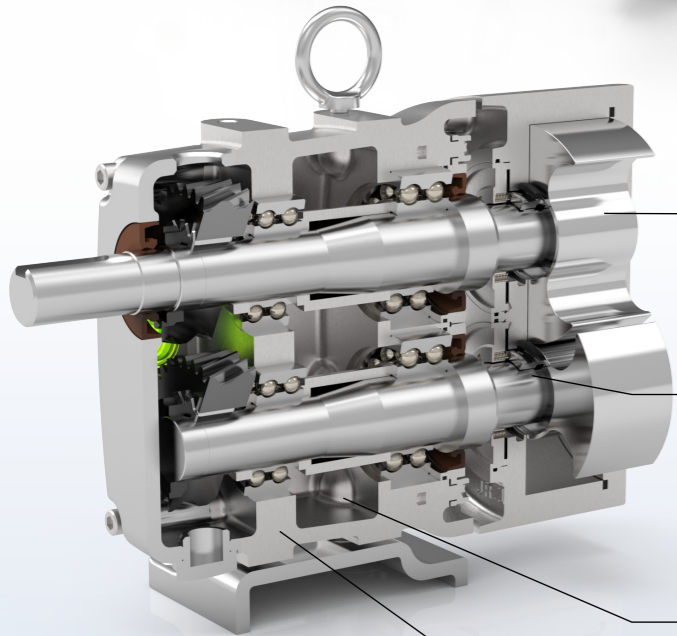
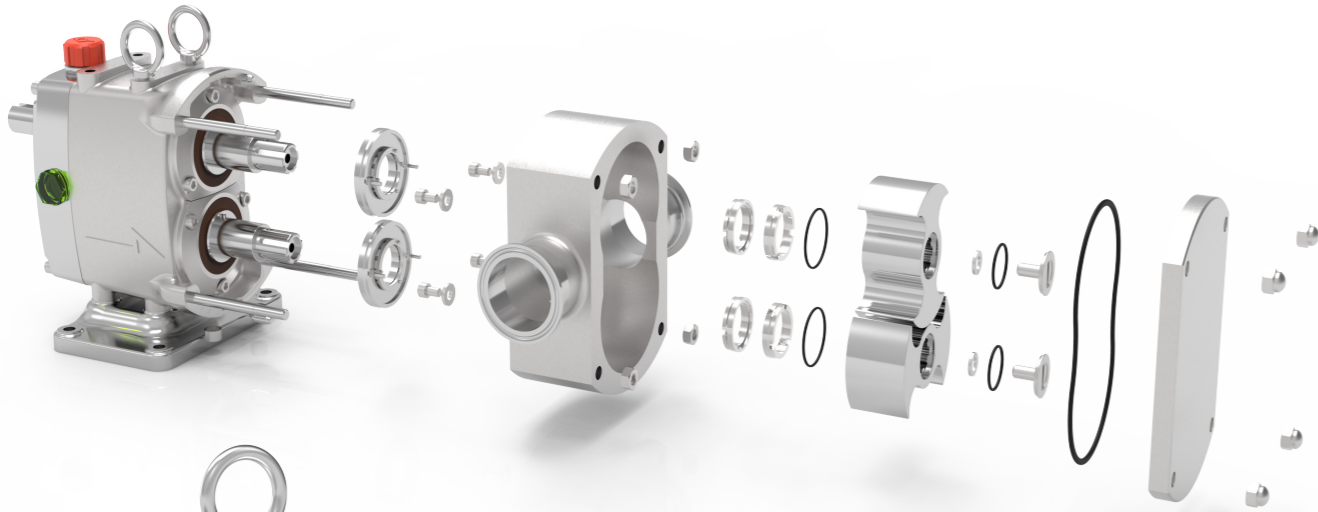


# Pumpenserie ZL



## Ausführungen

Packo-Drehkolbenpumpen sind auf dem neuesten Stand der Technik. Die Serie kann mit einer Vielzahl von Rotoren und Optionen ausgestattet werden, wodurch sie für nahezu alle hygienischen Pumpenanwendungen geeignet ist. Dies garantiert einen optimalen und effizienten Betrieb des Pumpprozesses.

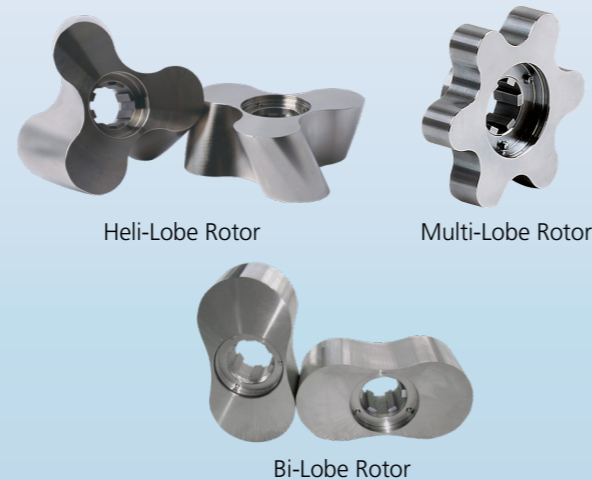


### ZL

- 1 Lieferbar mit verschiedenen Rotorgeometrien (Bi-Wing, Tri-Lobe, Heli-Lobe, Multi-Lobe, Single Wing, Bi-Lobe): Für jede Anwendung steht die optimale Lösung zur Verfügung.
- 2 Rotoren können ausgetauscht werden, ohne die Wellen zu synchronisieren oder das Getriebe für Einstellungen öffnen zu müssen.
- 3 Erhältlich mit verschiedenen untereinander austauschbaren Dichtungsvarianten: Einzel-, Gespült-, Doppel-, O-Ring-Dichtung, Dreifachlippendichtung usw.
- 4 Produktseitige Dichtungsteile, können ohne Demontage des Pumpengehäuses ausgetauscht werden: Die Pumpe muss also nicht aus der Anlage entfernt werden, um die Dichtungen auszutauschen.
- 5 Durch das mit Öl (Lebensmittelqualität) gefüllte Getriebe verlängert sich die Lagerlebensdauer, zudem ist nur ein geringer Wartungsaufwand erforderlich. Kugellager erzeugen sehr wenig Wärme; schrägverzahnte und geschliffene Zahnräder garantieren eine hohe Laufruhe.
- 6 Das Getriebegehäuse ist aus gegossenem Edelstahl erhältlich.

## Anwendungsbereiche

Die Packo-Pumpen der ZL-Serie sind für eine Vielzahl von hygienischen Anwendungen in Molkereien, Brauereien, Pharma- und Kosmetikindustrien und Bäckereien sowie zum Pumpen von Likören, Reinigungsmitteln, Shampoos, Gelen usw. konzipiert. Ideale Lösung zum schonenden Pumpen von niedrig- bis hochviskosen Flüssigkeiten.



## Ihre Vorteile

### Hygienischer

- **Zertifiziert nach EHEDG, 3A und EC1935/2004**
  - Oberflächen in Kontakt mit dem Medium: Ra < 0,6 µm
  - Produktberührte Teile: Edelstahl 316L

- Rotoren können gewechselt werden, ohne dass die Wellen erneut synchronisiert werden müssen

### Verbesserte CIP-Leistung

- Optimiertes Design und optimierte O-Ring Positionierung zur Eliminierung von Toträumen
- Gleitringdichtungen direkt im Strömungsbereich

### Vielfältige Montagemöglichkeiten

- Die Position der Antriebswelle (oben oder unten) kann einfach durch das Drehen der Pumpe (ohne Demontage des Getriebes) gewechselt werden
- Pumpen können sowohl mit horizontalen als auch mit vertikalen Anschlüssen montiert werden

### Kürzere Ausfallzeiten/höhere Flexibilität

- **Schnellere Wartung**
  - Die Pumpe kann beim Austausch der Dichtung, - dank der Zugänglichkeit von Vorne, in der Anlage verbleiben
  - Das Getriebe muss nicht geöffnet werden, um das Axialspiel zwischen den Rotoren und dem Pumpengehäuse einzustellen

- Heizmäntel für Pumpengehäuse und/oder Frontabdeckung, Überdruckventil, Bypassventil und viele weitere Optionen erhältlich

## Pumpenserie

## ZL

Einsatzbereich	
Max. Fördermenge	100 m³/h
Max. Viskosität	1.000.000 cP
Max. Differenzdruck	20 bar
Max. Temperatur	150°C
Technische Spezifikationen	
Material der produktberührten Teile	Edelstahl 316L
Dichtungsvarianten	Einfach, gespülte, doppelte Gleitringdichtung, O-Ring-Dichtung, dreifache Lippendichtung
Verfügbares O-Ring-Material	EPDM, FKM, FFKM
Anschlüsse	Hygiene- und Industrie-Anschlüsse, rechteckiger Einlass verfügbar
Einbaulage	Horizontal und vertikal
Oberflächengüte	Lebensmittelqualität, interne Schweißnähte handgeschliffen 0,6 µm
Zertifikate & Gesetzgebung	

## Pumpenkennlinien

