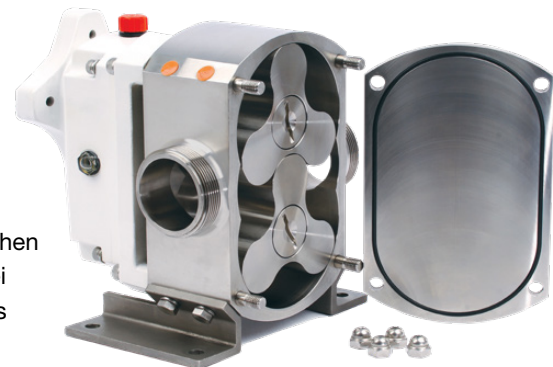


PACKO

Tankwagenpumpen TP

Beschreibung

Die TP-Drehkolbenpumpen sind für den Tankwagen-Einsatz konzipiert und ermöglichen eine größere Förderleistung, höheren Druck und unvergleichbar bessere Leistung bei einer Vielzahl an Viskositäten. Das ermöglicht eine schnellere Be- und Entladung des Tankwagens.



Ihr Nutzen

- Hygienisch dank einem speziellen Profildichtungssystem, einer Oberflächengüte Ra < 0,6 µm und minimalem Totraum im Dichtungsbereich.
- Die medienberührten Teile bestehen aus Edelstahl 316L.
- Von vorne zugängliche Dichtungen ermöglichen eine einfachere und schnellere Wartung - ohne Demontage des Pumpengehäuses.

Technische Daten

Max. Fördermenge	1141 l/min	Max. Viskosität	100.000 mPas
Max. Druck	15 bar	Temperaturbereich	-10 bis +150 °C
Max. Drehzahl	700 U/min	Oberflächengüte	Ra 0,6 µm
Anschlüsse	DIN, ISO, Tri-Clamp, SMS, Flansche	Zertifikate	3A, EHEDG, FDA, EC 1935/2004, ATEX

Übersicht

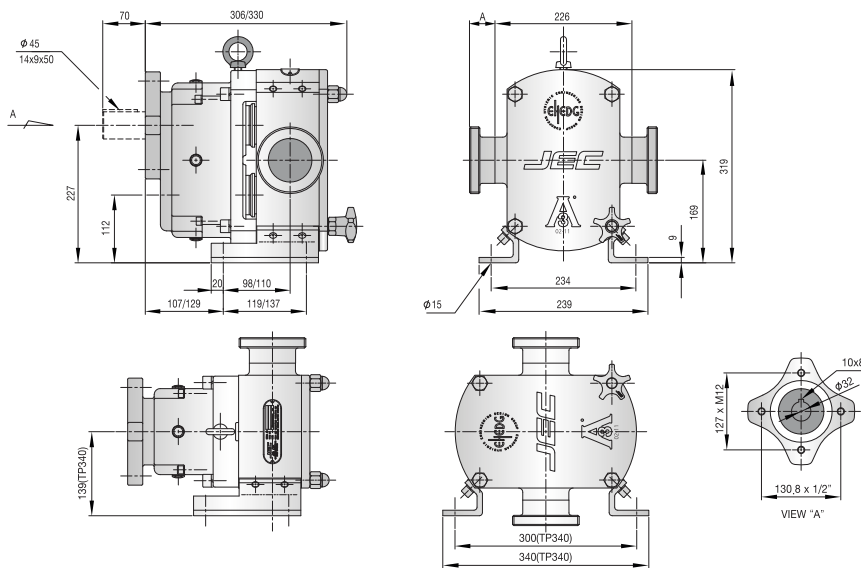
Baugröße	Modell	Fördermenge/ Umdrehung	Standard- Anschlüsse	Max. Druck	Max. Drehzahl
200	TP220-078-15	0,78 l/U	50 mm	15 bar	700
	TP230-107-10	1,07 l/U	76 mm	10 bar	700
300	ZLT330-116-12	1,16 l/U	76 mm	12 bar	700
	TP330-116-12	1,16 l/U	76 mm	12 bar	700
	TP340-163-08	1,63 l/U	100 mm	8 bar	700

PACKO

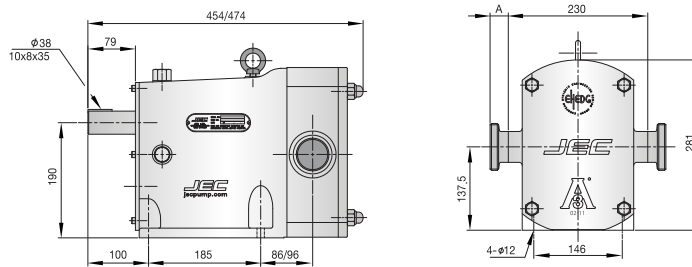
Tankwagenpumpen TP

Abmessungen

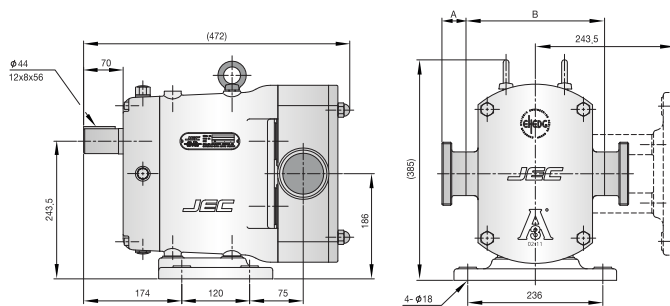
TP330/340



TP220/230



ZLT330



Alle Maßangaben in mm (Maße sind Richtwerte)

Ihren persönlichen Ansprechpartner finden Sie unter
www.verderliquids.com

VERDER
passion for pumps

