

具有竞争力的Packo工业泵NP60系列产品几乎可用作纺织、水处理、化工业等所有行业中流程泵的。这些低成本的泵产品拥有由较厚的冷轧钢板制造而成的不锈钢316L泵壳，100%无缝隙，极其光滑。这些泵产品还具有开式熔模铸造叶轮，安装在316L泵体中。由于其无缝隙设计和电抛光工艺作为最后的表面处理，FP60系列泵产品会成为您生产过程中可靠的组成部分。



应用领域

NP泵产品主要用于纯净的和轻微受到污染的液体（粘度最大值500 cP），经常被用作流程泵进行纺织品着色、水处理，而且还可用于泵送溶剂、醇类以及化学制品。

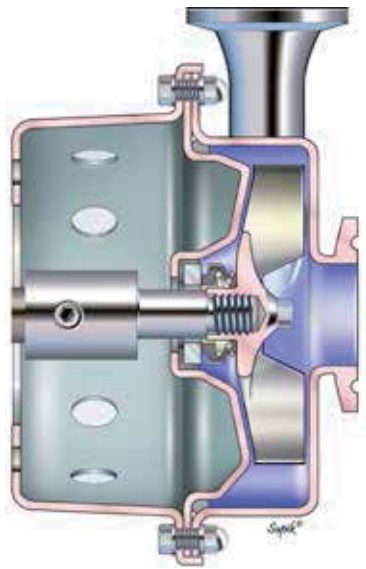
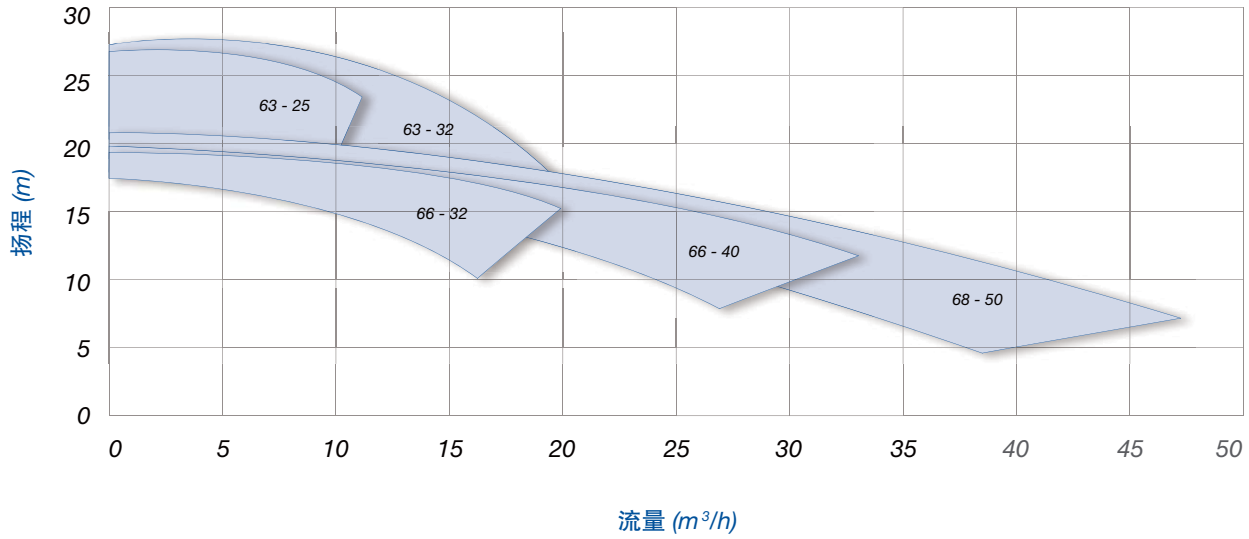
产品特点

- 具有较高的工作效率，因此耗能较低
- 较低的气蚀余量（NPSH）值：出现气穴现象的风险较低
- 电抛光
- 施工方便，便于维护：停机时间较少
- 标准组件
- 便于安装
- 最高性价比

技术参数

最大流量	40 m ³ /h
最大扬程	25 m
最大液体黏度	500 cP
最高工作温度	140 °C
叶轮型式	开式
最大自由通行度	15 mm
最大电机功率	2.2kW
最大转速	3000 / 3600 rpm
输出频率范围	50 / 60 Hz
连接件	英国管螺纹标准，符合欧洲标准EN 1092-1/01 和美国国家标准学会（ANSI）的工业法兰
接液材质	不锈钢316L 或类似材料
O型圈可用材料	三元乙丙橡胶、氟橡胶
机械密封配置	单个、淬火
表面处理	工业表面，非手工抛光焊缝+ 最终表面处理：电抛光
获得证书以及相关法规	欧洲防爆指令（ATEX）EU N° 547/2012

性能曲线 (2900转速)

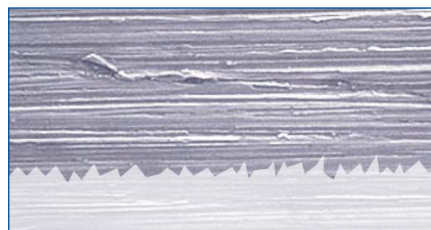


规格

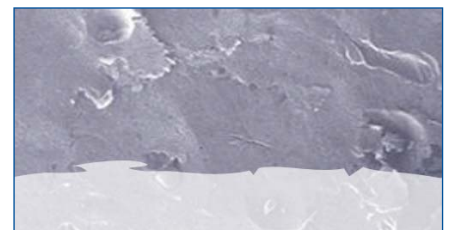
- 低成本工业级不锈钢分离泵
- 使用标准组件
- 电抛光设计 (适用于接液和不接液部件); 易于清理并提高了抗腐蚀性



电抛光



机械抛光240粗砂



玻璃珠喷砂处理

NP60_Industrial_pump_series_Technosheet_rev01_2016_(eu)



弗尔德 (上海) 仪器设备有限公司
 上海张江高科技园区毕升路299弄富海商务苑(一期) 8栋
 TEL +86(0)21 3393 2950 FAX +86(0)21 3393 2955
 MAIL info@verder.cn WEB www.verder.cn

VERDER
 passion for pumps