

Packo PRP2系列泵产品是欧洲卫生设备设计组织（EHEDG）以及3A认证的完全可清洁的空气处理泵，主要用于抽送液体与空气的混合物。用于制药、生物技术和半导体行业中要求最苛刻的就地清洁程序。这些完全可清洁的泵产品拥有316L不锈钢泵体安装在厚冷轧钢板中，100%无缝隙，非常光滑。该产品拥有全面机加工的开式叶轮，材质1.4435。由于其无缝隙设计和电抛光工艺作为最后的表面处理，PRP2系列泵产品完全可清洁，将成为您生产过程中可靠的组成部分。



应用领域

由于其以标准离心泵为基础的独特的空气处理设计，PRP2系列泵产品尤其适合用做CIP排气泵！

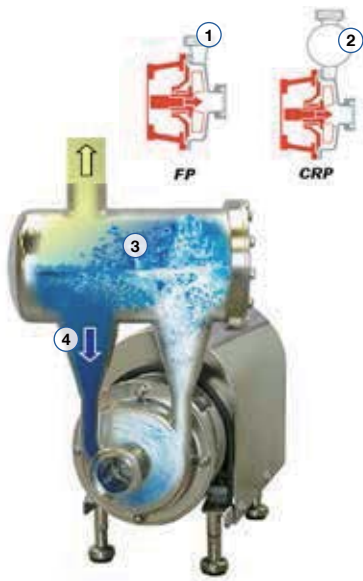
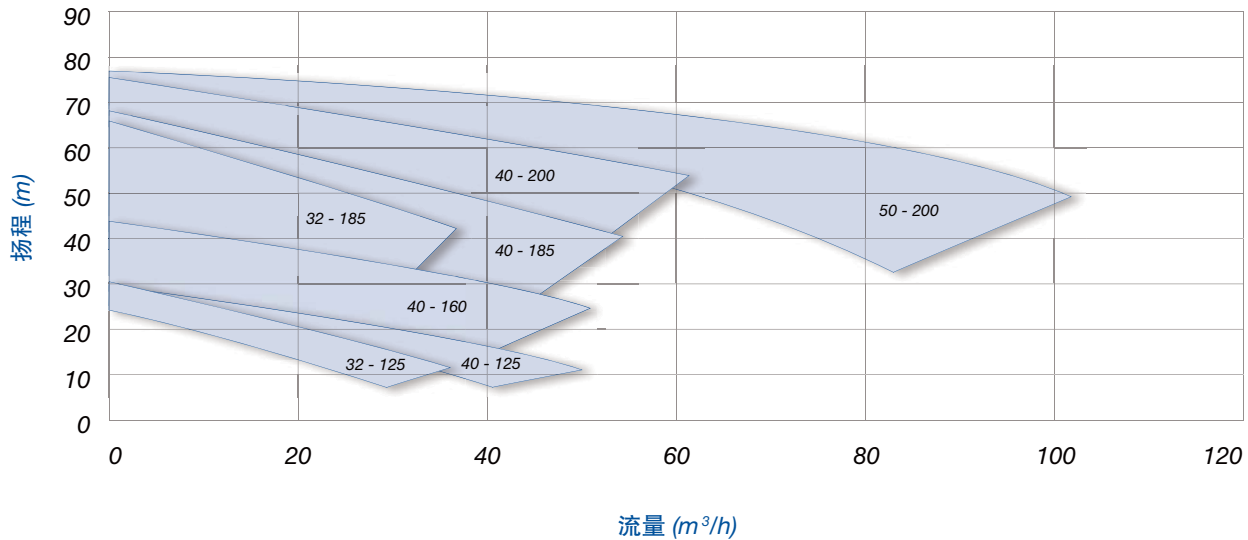
产品特点

- 具有较高的工作效率，因此耗能较低
- 较低的气蚀余量（NPSH）值：出现气穴现象的风险较低
- 电抛光：完全可清洁
- 施工方便，便于维护：停机时间较少
- 有限的噪声级
- 全认证（粗糙度值，FDA，USP，浸液部件为3.1，合格证等）
- 适用于SIP
- 结构坚固符合ASME，BPE准则
- 接触部件 $<0.4\ \mu\text{m}$

技术参数

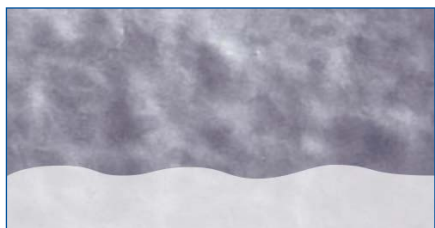
最大流量	80 m ³ /h
最大扬程	75 m
最大液体黏度	10 cP
最高工作温度	140 °C
叶轮型式	开式
最大自由通行度	22 mm
最大电机功率	22 kW
最大转速	3000 / 3600 rpm
输出频率范围	50 / 60 Hz
连接件	无菌连接件
接液材质	泵壳和背面板为不锈钢316L，叶轮为1.4435
O型圈可用材料	三元乙丙橡胶、氟橡胶、氟化乙烯-氟橡胶、全氟化橡胶、硅胶
机械密封配置	单个、淬火、双重
表面处理	制药质量，浸液部件粗糙度值 $<0.4\ \mu\text{m}$ ，电抛光，全认证
获得证书以及相关法规	EHEDA，3A，1935/2004EC，美国食品药品监督管理局（FDA），美国药典（USP）欧洲防爆指令（ATEX）

性能曲线 (2900转速)

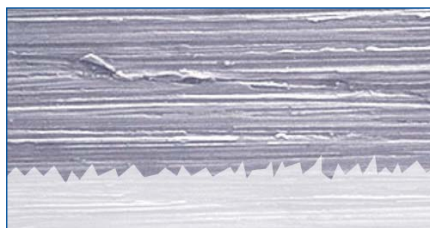


规格

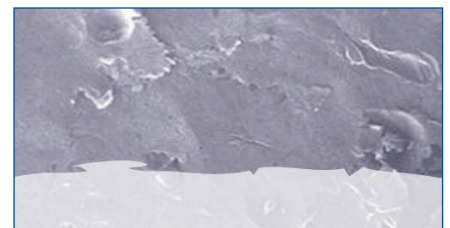
- 模块概念基于欧洲卫生设备设计组织 (EHEDG) 和3A认证的制药泵PHP2系列, 唯一的区别是泵体 (1+2)
- 独特的空气调节设计, 具有可清洁的空气分离器 (3)
- 连接至泵体的旁路进行排气 (4)
- 标准化的机械密封, 符合EN 12756
- 美国食品药品监督管理局 (FDA) 认可的无菌O型圈密封 (弹簧不接触液体)
- 1个机械密封直径, 直径为33mm
- 电抛光设计 (适用于接液和非接液部件); 易于清理并提高了抗腐蚀性
- 可疏水
- 浸液部件粗糙度值 $<0.4 \mu\text{m}$



电抛光



机械抛光240粗砂



玻璃珠喷砂处理

PRP2_pharmaceutical_air_handling_CIP_return_pump_Technosheet_rev01_2016_(eu)



弗尔德 (上海) 仪器设备有限公司
 上海张江高科技园区毕升路299弄富海商务苑(一期)8栋
 TEL +86(0)21 3393 2950 FAX +86(0)21 3393 2955
 MAIL info@verder.cn WEB www.verder.cn

VERDER
 passion for pumps