

Packo EHEDG以及3A认证的PHP2系列制药流程泵用于制药、生物技术和半导体行业中要求最苛刻的无菌程序。这些完全可清洁的泵产品拥有316L不锈钢泵体安装在厚冷轧钢板中，100%无缝隙，非常光滑。该产品拥有全面机加工的开式叶轮，材质1.4435。由于其无缝隙设计和电抛光工艺作为最后的表面处理，PHP2系列泵产品完全可清洁，将成为您生产过程中可靠的组成部分。



应用领域

这些完全可清洁的流程泵是纯净水循环管路和清洁应用程序的理想方案。典型的液体为纯净水、注射用水（WFI），定位清洗（CIP），糖浆剂等。

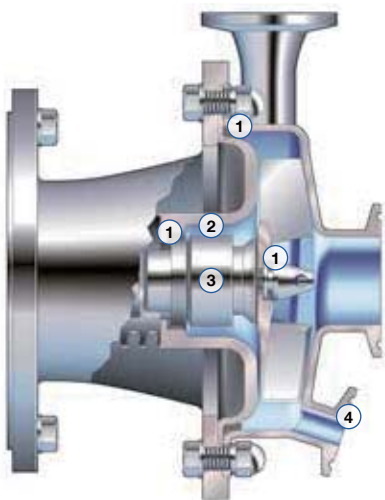
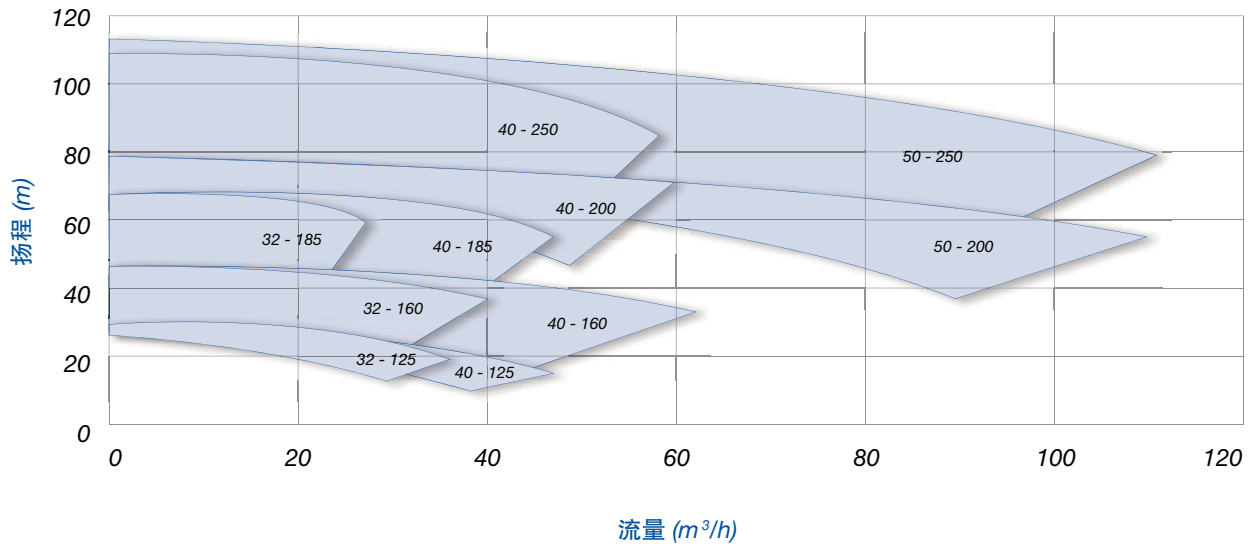
产品特点

- 具有较高的工作效率，因此耗能较低
- 较低的气蚀余量（NPSH）值：出现气穴现象的风险较低
- 电抛光：完全可清洁
- 施工方便，便于维护：停机时间较少
- 标准组件
- 全认证（粗糙度值，FDA，USP，浸液部件为3.1，合格证等）
- 适用于SIP
- 结构坚固符合ASME，BPE准则
- 接触部件 $<0.4\ \mu\text{m}$

技术参数

| | |
|------------|---|
| 最大流量 | 110 m ³ /h |
| 最大扬程 | 110 m |
| 最大液体黏度 | 500 cP |
| 最高工作温度 | 140 °C |
| 叶轮型式 | 开式 |
| 最大自由通行度 | 22 mm |
| 最大电机功率 | 45 kW |
| 最大转速 | 3000 / 3600 rpm |
| 输出频率范围 | 50 / 60 Hz |
| 连接件 | 无菌连接件 |
| 接液材质 | 泵壳和背面板为不锈钢316L，叶轮为1.4435 |
| O型圈可用材料 | 三元乙丙橡胶、氟橡胶、氟化乙烯-氟橡胶、全氟化橡胶、硅胶 |
| 机械密封配置 | 单个、淬火、双重 |
| 表面处理 | 制药质量，浸液部件粗糙度值 $<0.4\ \mu\text{m}$ ，电抛光，全认证 |
| 获得证书以及相关法规 | EHEDA，3A，1935/2004EC，美国食品药品监督管理局（FDA），美国药典（USP）欧洲防爆指令（ATEX）EU N° 547/2012 |

性能曲线 (2900转速)

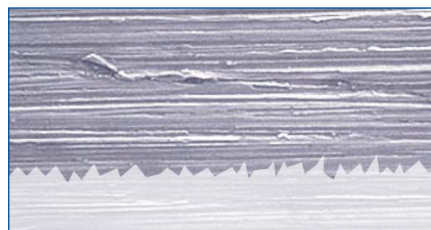


规格

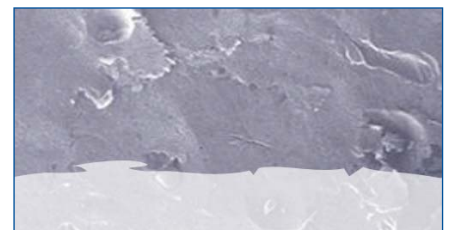
- 结构易清洗, 标准化组件
- 无细菌残留, 无微小缝隙, 以便清理O型圈周围的区域 (1)
- 不锈钢冲压2B高性能钢板, 极其光滑
- 大密封腔, 以便得当地清洁机械密封 (2)
- 美国食品药品监督管理局 (FDA) 认可的无菌机械O型圈密封 (弹簧不接触液体) (3)
- 1个机械密封直径, 电机功率达到22kW时, 直径为33mm, (功率大于22kW时为43mm)
- 可疏水 (4)
- 电抛光设计 (适用于接液和非接液部件); 易于清理并提高了抗腐蚀性
- 浸液部件粗糙度值 $<0.4 \mu\text{m}$



电抛光



机械抛光240粗砂



玻璃珠喷砂处理

PHP2_Pharmaceutical_pump_series_Technosheet_rev01_2016_(eu)



弗尔德 (上海) 仪器设备有限公司
 上海张江高科技园区毕升路299弄富海商务苑(一期)8栋
 TEL +86(0)21 3393 2950 FAX +86(0)21 3393 2955
 MAIL info@verder.cn WEB www.verder.cn

VERDER
 passion for pumps