



MCP2系列泵产品可用在乳品厂、啤酒厂、饮料业和酿酒厂等几乎所有的拥有最严苛卫生应用程序要求的行业中。这些强耐力型的泵产品拥有316L不锈钢铸造泵壳和开式或半开式熔模铸造叶轮，安装在316L铸造泵体或复合材料中。由于其无缝隙设计和电抛光工艺作为最后的表面处理，MCP2系列泵产品是您生产过程中理想的、可靠的组成部分。

应用领域

通常用作污水以及CIP、酒品过滤、麦芽糊、啤酒、乳清、蔬菜热烫工艺等的流程泵。典型的液体：麦芽浆，麦芽汁、污水、生物柴油、生物乙醇、醇类，CIP，生物气等。

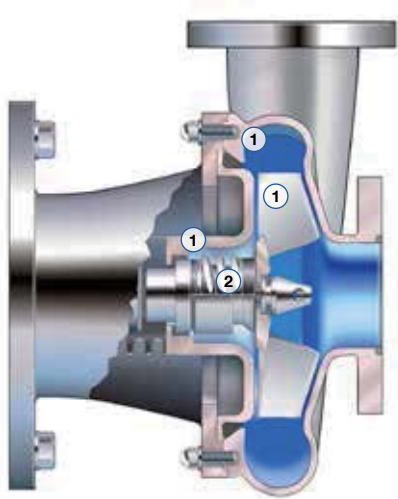
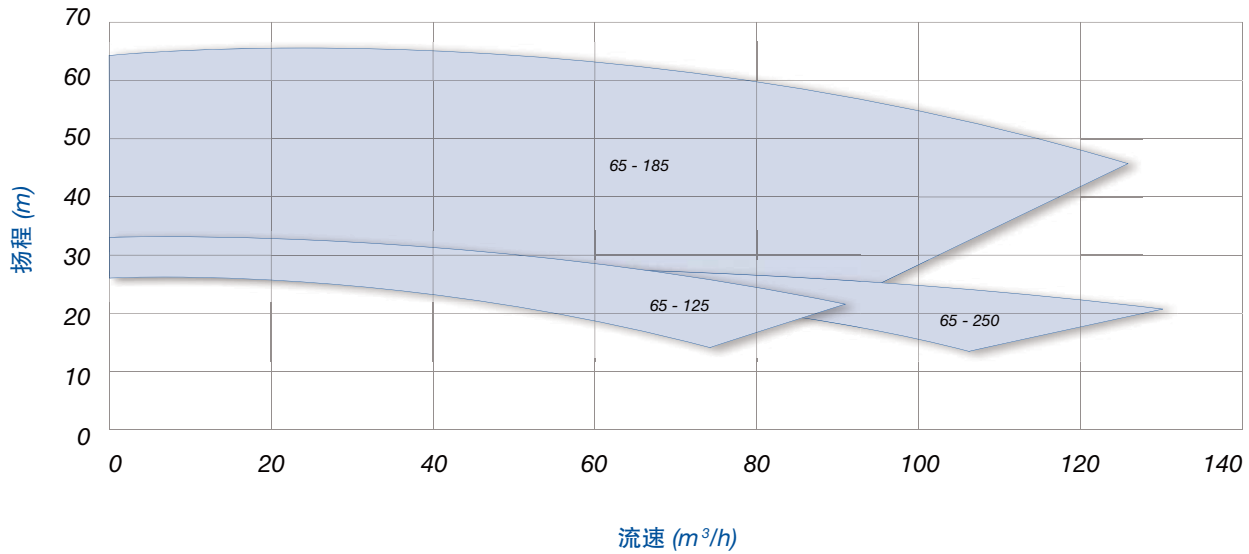
产品特点

- 具有较高的工作效率，因此耗能较低
- 较低的气蚀余量（NPSH）值：出现气穴现象的风险较低
- 电抛光
- 施工方便，便于维护：停机时间较少
- 标准组件
- 便于安装
- 整体范围内具有1个机械密封直径
- 结构坚固

技术参数

| | |
|------------|--|
| 最大流量 | 120 m ³ /h |
| 最大扬程 | 65 m |
| 最大液体黏度 | 500 cP |
| 最高工作温度 | 140° C |
| 叶轮型式 | 开式和半开式 |
| 最大自由通行度 | 25 mm |
| 最大电机功率 | 22kW |
| 最大转速 | 3000 / 3600 rpm |
| 输出频率范围 | 50 / 60 Hz |
| 连接件 | 英国管螺纹标准，欧洲标准EN 1092-1/01 和美国国家标准学会（ANSI）的工业法兰（可选材料：卫生配件） |
| 接液材质 | 不锈钢316L 或类似材料 |
| O型圈可用材料 | 三元乙丙橡胶、氟橡胶、氟化乙丙烯-氟橡胶、全氟化橡胶、硅胶 |
| 机械密封配置 | 单个、淬火、双重 |
| 表面处理 | 工业用漆，非手工抛光焊缝。最终表面处理：电抛光 |
| 获得证书以及相关法规 | 1935/2004 EC，美国食品药品监督管理局（FDA），欧洲防爆指令（ATEX）EU N° 547/2012 |

性能曲线 (2900转速)

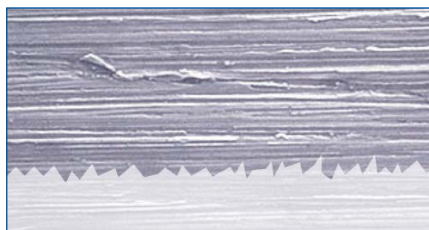


规格

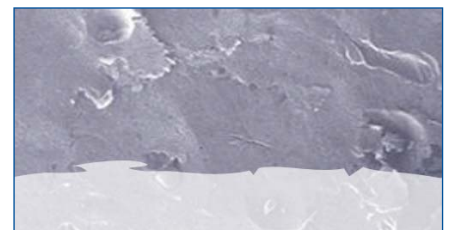
- 设计坚固，拥有较厚的冲压泵壳和熔模铸造叶轮 (1)
- 标准化的机械密封，符合EN 12756
- 美国食品药品监督管理局 (FDA) 认可的机械密封 (2) 或平衡型O型圈密封 (2)
- 1个机械密封直径，电机功率达到22kW时，直径为33mm
- 电抛光设计 (适用于接液&非接液部件)；易于清理并提高了抗腐蚀性



电抛光



机械抛光240粗砂



玻璃珠喷砂处理

MCP2_industrial_pump_series_Technosheet_rev01_2016_(eu)



弗尔德 (上海) 仪器设备有限公司
 上海张江高科技园区毕升路299弄富海商务苑(一期)8栋
 TEL +86(0)21 3393 2950 FAX +86(0)21 3393 2955
 MAIL info@verder.cn WEB www.verder.cn

VERDER
 passion for pumps