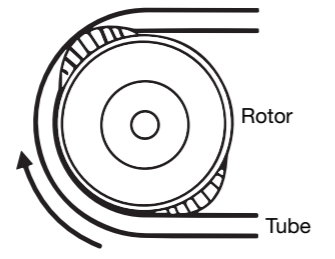


## Principe de fonctionnement sans clapet d'une pompe péristaltique

Le tube est l'élément principal de la pompe. Un galet/patin, fixé sur un rotor, se place sur le tube et le comprime. Il progresse ensuite le long du tube, entraînant de fait le liquide à l'intérieur (aspiration). Par rotation du rotor, un second galet/patin se positionne ensuite sur le tube et transforme la section remplie du tube en une poche ou une cavité de liquide. Le fluide se déplace alors à travers le tube par compression des galets jusqu'à son refoulement de l'autre côté du tube. Le tube se rétablit pour se remplir de liquide et le process se répète.



Il existe des avantages considérables car la cavité de liquide présente une taille bien spécifique et la vitesse de rotation des galets/patins peut être contrôlée de manière très précise. Cela signifie que le liquide pompé peut être déplacé dans le système avec une grande précision.

### Domaines d'applications

- Mesures et dosages
- Pigments
- Agents de nettoyage
- Floculants
- Désinfectants
- Acides/Alcalis
- Échantillonnage
- Additifs

Caractéristiques	Ds500	Ds500+	Méthodes de contrôle	Ds500	Ds500+
Manuel	✓	✓	Options entrée/sortie	✓	✓
Affichage numérique du débit	✓	✓	Possibilité de contrôle manuel		✓
Affichage numérique de la vitesse	✓	✓	Entrée 4-20 mA		✓
Contrôle du niveau de liquide	✓	✓	Entrée 4-20 mA - calcul en deux points		✓
Amorçage rapide	✓	✓	Sortie 4-20 mA		✓
Redémarrage automatique (après remise sous tension)	✓	✓	Entrée contact (impulsion/ lot)		✓
Rétention du fluide	✓	✓	Entrée marche/arrêt		✓
Détection des fuites	✓	✓	Sortie d'alarme		✓
Écran tactile couleur de 4,3 pouces	✓	✓	Récupération de fluides à distance	✓	✓
Rapport d'anomalie	✓	✓	Serrure à clavier	✓	✓
			Verrouillage par code PIN pour protéger la configuration	✓	✓

## IoT: L'assistance à distance : que peut-elle faire pour vous ?

L'assistant à distance prend en charge la surveillance mais ne permet pas de contrôler la pompe. Il garantit la précision de votre process et apporte une valeur ajoutée car il vous permet d'enregistrer les performances, de planifier la maintenance et de prévenir les temps d'arrêt (alertes sur les problèmes).

- **Assistance et service** : Assistance sur place et pièces détachées et services en ligne.
- **Déterminer la durée de vie des tubes** : L'apprentissage machine permet d'exploiter « l'intelligence » de votre installation de pompes pour évaluer la durée de vie des tubes/cartouches avant leur défaillance et permettre une planification efficace de la maintenance.
- **Assistance à l'opérateur** : Protection de l'opérateur par des alarmes RA couvrant toutes les fonctions critiques, telles que la défaillance du tube.
- **Souplesse de fonctionnement** : Permet à l'utilisateur de surveiller ou de définir les limites de fonctionnement et d'être alerté par le RA lorsque la pompe s'écarte de ses paramètres.
- **Surveillance des équipements** : Surveillance de l'équipement en temps réel via l'application RA, du simple "est-ce qu'il fonctionne ? " à l'analyse et l'enregistrement de données complexes.
- **Planification de la maintenance** : La fonction de décompte de la durée de vie des cartouches permet à l'opérateur de planifier la maintenance autour des opérations, de réduire le changement de composants et de prévoir un stock de pièces minimum.

## Points forts Ds500

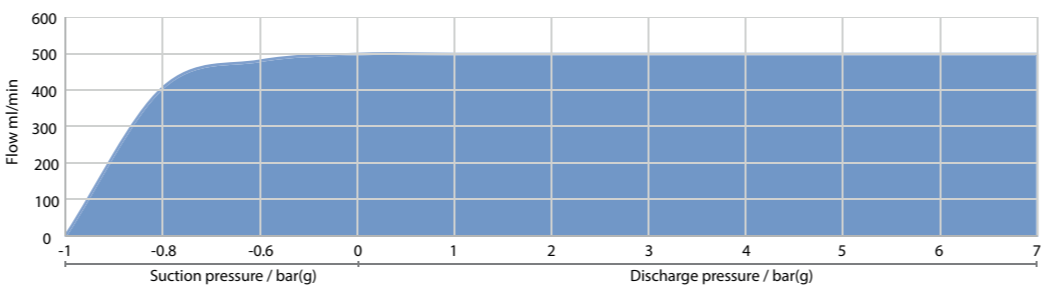


- ✓ **Changement de cartouche en un clic, sans outil**
- ✓ **Tube péristaltique / plus grande précision de dosage +/- 1%**
- ✓ **Surveillance par assistant à distance (RA)**
- ✓ **Contrôle par écran tactile pour faciliter l'utilisation et la configuration**

### Technical details

Débit Max.(ml/min)	0.1 - 500	Température de fonctionnement °C	4 - 45
Tension d'alimentation	80 - 240V - 50/60Hz AC	Température Max. °C	70 (fluide pompé)
Vitesse Max. de la pompe	75 tr/min	Nuisance sonore (dB-A)	<70
Pression de refoulement Max (bar)	7	Indice IP	IP66, NEMA Type 4x
Ratio de contrôle de vitesse	4096:1	Humidité (% RH)	(condensation) 10 - 100
Poids	7 kg	Boîtier	20% GF Polyphénylène Éther + PS
Écran	Écran tactile TFT haute définition de 110 mm (4,33")	Tête de pompe	20% GF Polyphénylène Éther + PS
Arbre d'entraînement	PA6	Protection de l'écran	Polycarbonate
Boîtier de l'écran	20% GF Polyphénylène Éther + PS		

### Courbe de performance



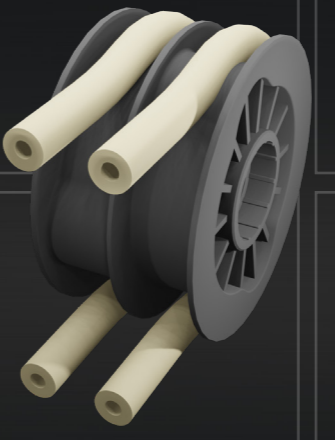
Les débits sont standards et ont été mesurés avec de l'eau à 20°C. Les débits réels varient en fonction des conditions d'aspiration, de la pression au refoulement et des seuils de tolérance usuels de production des composants.

22\_VF16\_Ds500\_11(1)

# VERDERFLEX Ds500

## Pompe péristaltique de dosage et de mesure

**NOUVEAUTE**



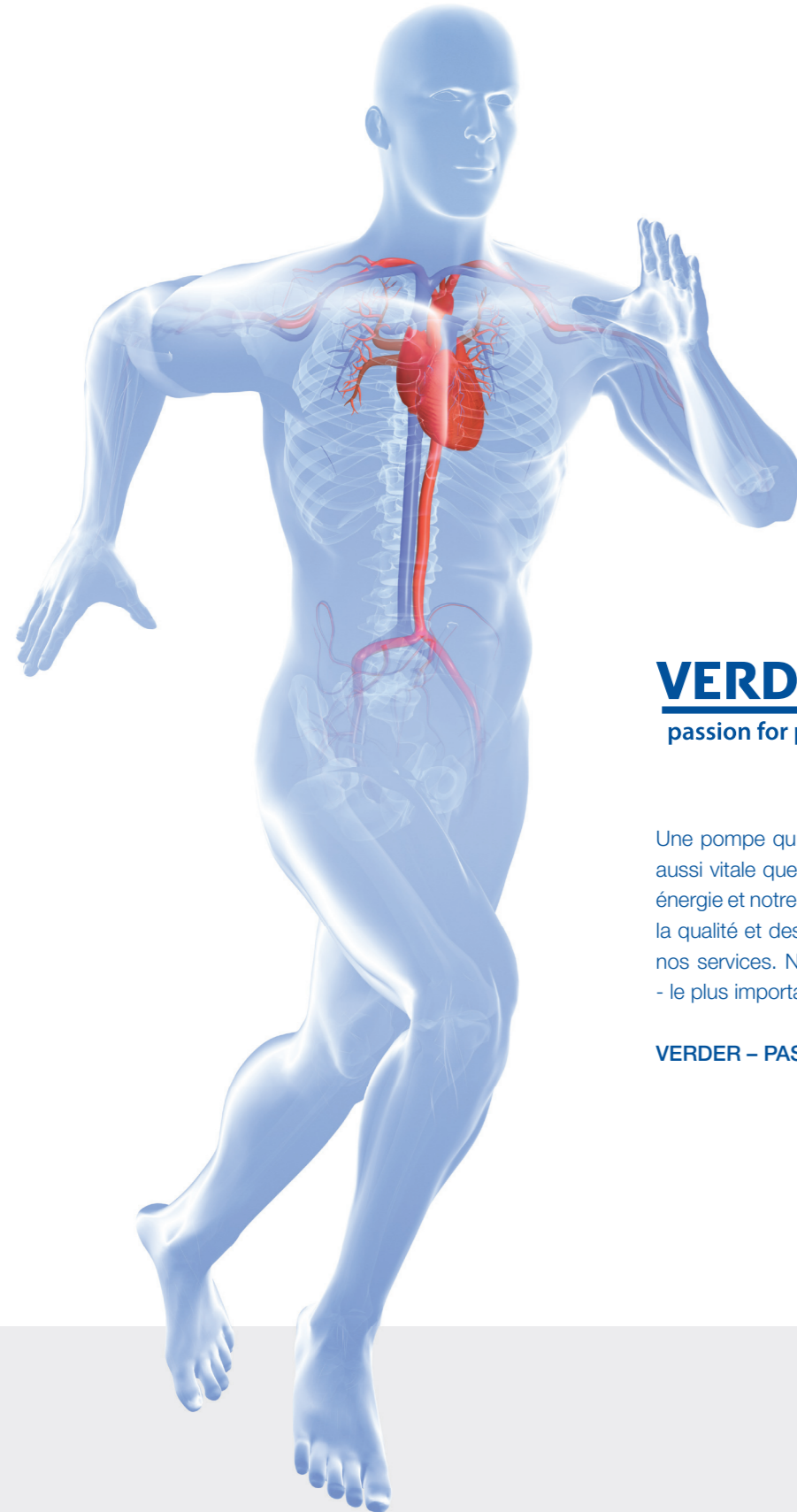
### Les avantages

- ✓ **Click and go - Maintenance sans outil**
- ✓ **Écran tactile pour un contrôle facile**
- ✓ **Utilisation réduite de produits chimiques (précision de +/- 1%)**
- ✓ **Fonctionnement IoT: Gestion de l'assistant à distance**





# Verderflex Ds500: Là où la technologie péristaltique fait la différence



**VERDER**  
passion for pumps

Une pompe qui fonctionne bien est la clé de votre réussite, aussi vitale que votre propre cœur. Chez Verder, toute notre énergie et notre attention se concentrent sur l'amélioration de la qualité et des performances de nos pompes ainsi que de nos services. Nous le faisons avec énergie, dévouement et - le plus important - avec notre cœur.

VERDER – PASSION FOR PUMPS

*La pompe doseuse Ds500 a été conçue spécifiquement pour repousser les limites des solutions technologiques traditionnelles utilisées pour certaines applications de pompage. Le principe de cette technologie est d'améliorer la précision et de réaliser des économies pour l'utilisateur final, tant en termes de coûts directs liés à l'utilisation de produits chimiques qu'en terme de coûts indirects grâce à une maintenance et un entretien réduits et sans outils.*



**VERDERFLEX®**  
Ds500

#### Avantages de la Verderflex Ds500

- Haute précision pour le dosage et la mesure - économise la consommation de produits chimiques
- Changement de la cartouche sans outil - rapide et facile
- Écran de contrôle tactile pour une installation et une utilisation faciles

#### Caractéristiques principales :

- Aucun clapet - pas de problèmes de colmatage ou de dégazage, résistance à l'abrasion
- Véritable pompe auto-amorçante/à sec
- Convient aux abrasifs et aux produits contenant des particules molles et/ou dures
- Changement de cartouche sans outil en quelques minutes
- Peut manipuler des liquides visqueux et abrasifs
- Installation, utilisation et réglage faciles grâce à l'écran tactile
- Débit précis de 0,1 à 500 ml/min et pression jusqu'à 7 bars
- Le faible volume de liquide contenu dans la pompe garantit la sécurité de l'utilisateur et réduit les besoins de nettoyage.
- Assistant à distance pour faciliter la surveillance et garantir le bon fonctionnement du process et la précision de la dose réglée

#### Domaines d'application :

- Plage de capacité à faible débit
- Mode dosage ou débit continu
- Fluides abrasifs et visqueux

#### Principaux avantages

- 1 Cartouche "Click and go"
- 2 Débit sans pulsation pour un meilleur dosage
- 3 Écran tactile pour un contrôle facile
- 4 Connexions pour le contrôle à distance
- 5 Faible encombrement et montage sécurisé
- 6 IoT: Surveillance à distance avec RA

