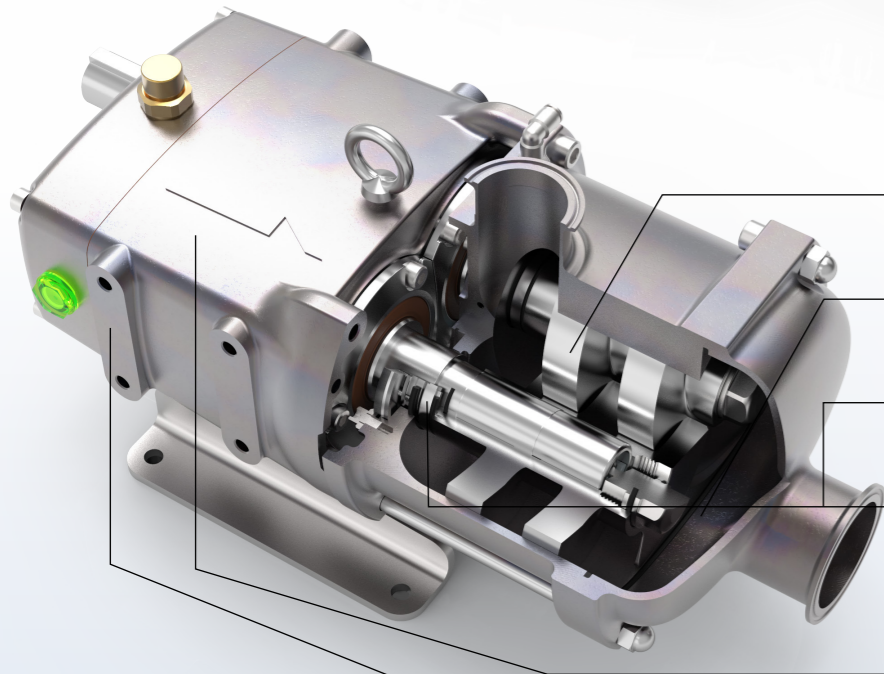
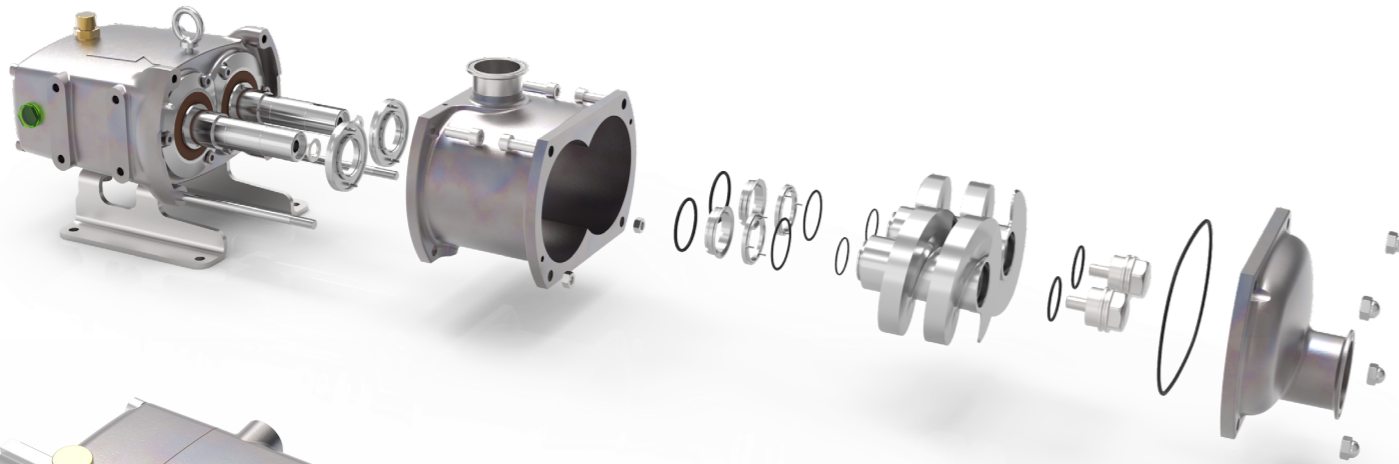


Pompseries ZS



Karakteristieken

Packo-schroefspindelpompen zijn breed inzetbaar wat het type toepassing en de aard van het te verpompen medium betreft. Uitzonderlijk goede hygiëne en reinigbaarheid maken dit type pompen steeds populairder.



ZS

- 1 Verschillende types schroeven maken een exacte aanpassing aan debiet, druk en deeltjesgrootte mogelijk.
- 2 Door de constante geometrie van de verdringer, is een uiterst zacht transport verzekerd. Een ander voordeel is de lage pulsatie in de stroming.
- 3 Verkrijgbaar met verschillende uitwisselbare dichtingsopstellingen: enkelvoudig, gespoeld, dubbel, drievoudige lipafdichting, etc.
- 4 Compacte dichtingen maken een grote doorlaat in de uitlaat van de pomp mogelijk, waardoor veranderingen in stroomsnelheden als gevolg van een smalle flessenhals op het medium worden geminimaliseerd.
- 5 Tandwielkast gevuld met voedingsgekeurde olie verlengt de levensduur van de lagers en vereist minimaal onderhoud. Kogellagers genereren zeer weinig warmte; helicoïdale en geslepen tandwielen garanderen een rustige werking.
- 6 Tandwielkast van gegoten roestvrij staal.

Toepassingsgebieden

De Packo ZS-schroefspindelpompen zijn ontworpen voor het verpompen van laag- tot hoogviskeuze en gashoudende vloeistoffen in hygiënische toepassingen in zuivelfabrieken, brouwerijen, de farmaceutische en cosmetische industrie en bakkerijen. De ZS is de ideale verdringerpomp voor het zacht verpompen van stroperige vloeistoffen zonder de aanwezige vaste stoffen te beschadigen, zoals fruit in yoghurt, noten in ijs, enz. Dankzij het brede bereik aan toegestane snelheden kan de ZS-pomp ook worden gebruikt als CIP+ pomp, waardoor een bypass-centrifugaalpompe overbodig wordt.

Uw voordelen

Hygiënischer

- Gecertificeerd volgens 3A en EC1935/2004
- Oppervlakken in contact met het medium: Ra < 0,8 µm
- Onderdelen in contact met het medium: RVS 316L
- Tandwielkast in RVS
- Pomp kan in twee pomprichtingen worden gebruikt
- Verschillende schroefopties om zich perfect aan te passen aan elke applicatie
- Maximum productbescherming
- Geen verandering in de kamergeometrie, dus het product wordt niet samengeknepen
- Lineaire transportkarakteristiek, aangezien de stromingsrichting identiek is aan de draairichting
- Constante drukopbouw
- Soepele pompeigenschappen met lage afschuifkrachten

Hoogste flexibiliteit

- 2 in 1 kenmerk: transport en CIP met dezelfde pomp
- Ontworpen zonder dode ruimtes, O-ringgroeven zonder dode hoeken
- Mechanische asafdichtingen direct in de productstroom
- Pomphuis met grote hoeken voorkomt dat het product blijft plakken en vereenvoudigt het reinigingsproces
- Aansluitingen naar wens van de klant
- Het hoge snelheidsbereik maakt aanpassing aan bijna elke viscositeit mogelijk
- Verwarmings-/koelmantel voor pomphuis en vele andere opties beschikbaar

Pompseries	ZS
Werkingsgebied	
Max debiet	100 m ³ /h
Max viscositeit	1.000.000 cP
Max verschuldruk	12 bar
Max temperatuur	150°C
Technische specificaties	
Materiaal van de delen in contact	rvs 316L
Dichtingsconfiguratie	enkelvoudige, gespoelde, dubbele mechanische asafdichting, drievoudige lipafdichting
Beschikbaar O-ring materiaal	EPDM, FKM, FFKM
Aansluitingen	hygiënische en industriële koppelingen
Oppervlaktekwaliteit	hygiënische kwaliteit, interne lassen zijn handgeslepen 0.8 µm
Certificaten & wetgeving	

Pompcurves

