

Die Verderflex Schlauchpumpen-Reihe zeichnet sich durch höchste Qualität aus und ist dank ihrer robusten Konstruktion für viele Einsatzgebiete geeignet. Der langlebige Schlauch ist das einzige medienberührte Bauteil. Dadurch verringern sich Ihre Ersatzteilkosten und der Wartungsaufwand enorm. Schlauchpumpen Verderflex können auch ausgasende Medien sowie konzentrierte Suspensionen und langfaserige Feststoffe fördern.



Ihr Nutzen

- Wartungsarm: keine Dichtungen und Ventile
- Selbstansaugend und trockenlauffähig
- Geeignet für viskose, abrasive und feststoffhaltige Medien
- Einfacher Schlauchwechsel
- Robuste und platzsparende Konstruktion
- ATEX-Ausführungen vorhanden

Technische Daten

Max. Fördermenge	5.292 l/h	Max. Temperatur	+80 °C*
Max. Differenzdruck	16 bar	Max. Feststoffgröße (hart)	3,5 mm
Max. Saughöhe	9,5 mWs	Max. Feststoffgröße (weich)	8,75 mm
Schlauch-Innendurchmesser	35 mm	Gewicht (ohne Antrieb)	70 kg

* 65 °C bei EPDM-Schlauch

Pumpenschlüssel z.B. D35 Nr. 1 Nr. 2 Nr. 3 Nr. 4 Nr. 5 Nr. 6 Nr. 7 Nr. 8 Nr. 9 Nr. 10 Nr. 11 Nr. 12

Nr. 1 Typ & Modell

D35 = Verderflex Dura 35

Nr. 2 Getriebemotor 1

S = Standard

N = Nicht Standard

Nr. 3 Getriebemotor 2

W = Schneckengetriebe

H = Stirnradgetriebe

P = Planetengetriebe

Nr. 4 Flansch

US = Universal Edelstahl (316),
DN32, PN16

Nr. 5 Rotor Material

C = Grauguss

Nr. 6 Rotor

L = Niederdruckrotor

H = Hochdruckrotor

Nr. 7 Flanscheinsätze

SS = Edelstahl (316)

PP = Polypropylen

PV = PVDF

Nr. 8 Drehzahl

11R = 11 U/min

18R = 18 U/min

35R = 35 U/min

47R = 47 U/min

70R = 70 U/min

Nr. 9 Motorleistung

0.55K = 0,55 kW

1.1K = 1,1 kW

1.5K = 1,5 kW

2.2K = 2,2 kW

Nr. 10 Schlauch

NR = Naturkautschuk

EP = EPDM

BU = NBR (Buna)

FG = Buna Food Grade

CS = CSM (Hypalon)

VP = Verderprene

Nr. 11 Extras

TF = 3 Kaltleiterfühler

FF = Fremdlüfter

Nr. 12 Dichtung

V = Viton

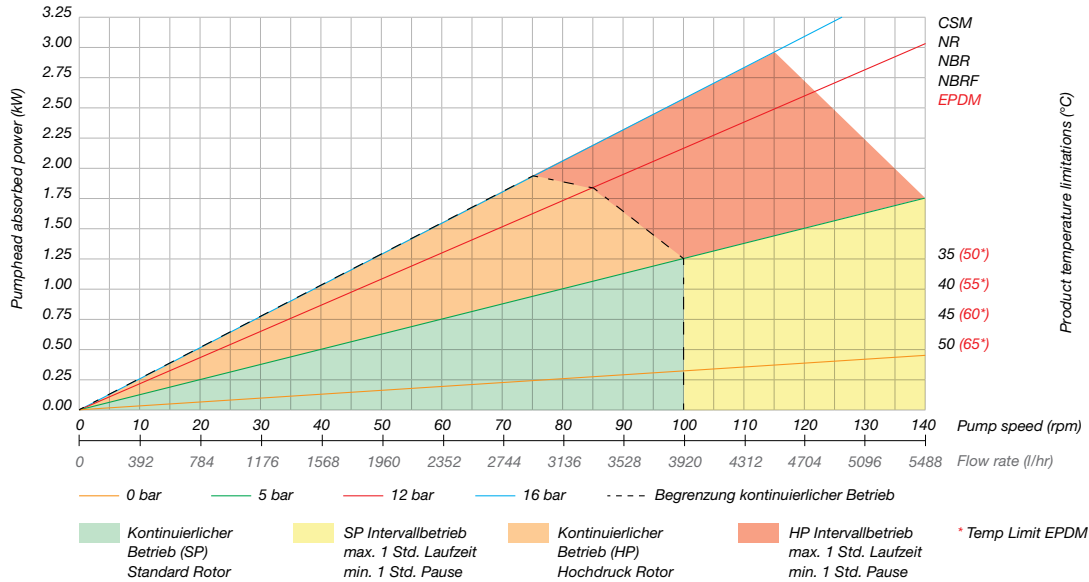
P = PTFE

BEISPIEL PUMPENSCHLÜSSEL

D35 SW UCCLPP 28R 1.5K BU TF V

Förderleistung

Gemessen mit Wasser (20 °C). Saug- und druckseitige Bedingungen können zu Abweichungen führen.



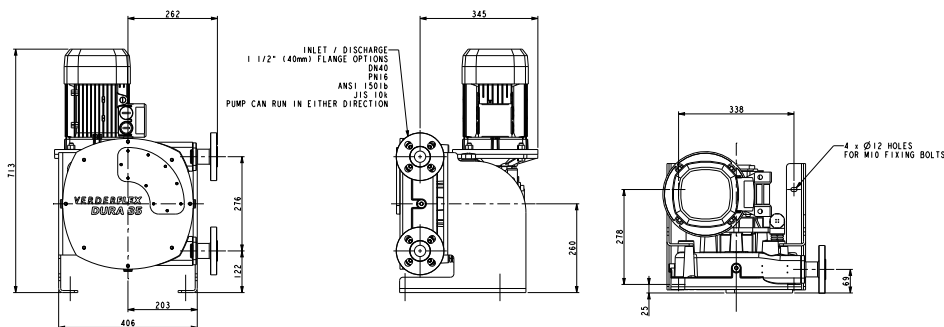
Standard-Optionen für 50 Hz Schneckengetriebe

Für Frequenzumrichter-Betrieb geeignet

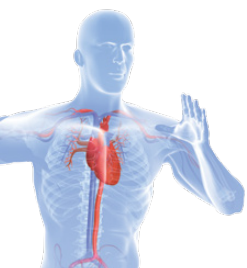
Fördermenge [l/h]	Drehzahl [U/Min]	Motor [kW]	Max. Übersetzung [6 bar Differenzdruck]	Fördermenge [l/h]	Drehzahl [U/Min]	Motor [kW]	Max. Übersetzung [6 bar Differenzdruck]
431	11	0,55	1,5:1	1.842	47	1,5	2:1
706	18	1,1	2:1	2.744	70	2,2	3:1
1.372	35	1,1	2:1				

Abmessungen

Alle Maßangaben in mm (Maße sind Richtwerte)



MKIII-Rev-20-12-2016



Ihren persönlichen Ansprechpartner finden Sie unter
www.verderliquids.com