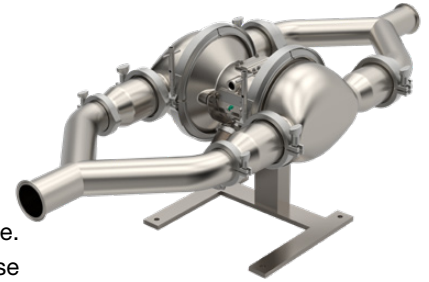


# VERDERAIR

## VA-2H53 FH-FP



Die VA-2H53 FH-FP ist eine hygienisch konstruierte druckluftbetriebene Doppelmembranpumpe. Mit der großen Auswahl an Materialien für Ventilsitze, Kugelventile und Membranen ist diese Pumpe der ideale Problemlöser für zahlreiche hygienische Anwendungen. Die Baureihe VA-2H wird dort eingesetzt, wo ein hohes Maß an Lebensmittelsicherheit erforderlich ist. Die VA-2H ist eine zuverlässige, einfach zu bedienende Pumpe.

### Ihr Nutzen

- Hygienische Konstruktion für Lebensmittelanwendungen
- Effiziente technische Konstruktion, um das Kontaminationsrisiko zu minimieren (minimale Kontaktflächen zwischen Ihrem Produkt und den medienberührten Bauteilen)
- Ein qualitativ hochwertiges Produkt mit bestem Preis-Leistungs-Verhältnis
- Kann gegen ein geschlossenes Druckventil laufen, ohne dass eine Überdruck-Ventil erforderlich ist
- Trocken selbstansaugend

Technische Daten			
Gewicht (kg)	Variante: Klappenventil	53,5	
Saughöhe (mWs)	Trocken	1,8	
	Nass	9,1	
Temperaturbereich (°C)	BUNA-N	-12	82
	FKM*	-40	135
	EPDM	-40	135
	PTFE	4	104
	PTFE (Verbund)	4	82
	Santoprene	-40	82
Max. Feststoffgröße (mm)	Variante: Klappenventil	62,5	
Max. Viskosität (mPas)		15000	
Verdrängung/Zyklus (Liter)	Variante: Klappenventil	2,65	
Zertifikate	Alle Modelle		CE / FDA
	Material Membranen	EO,TO,TS	EN1935/2004
		EO,TS	USP class VI
* Die angegebene maximale Temperatur basiert auf der ATEX-Norm für die Temperaturklassifizierung T4. Wenn Sie in einer Nicht-ATEX-Zone arbeiten, beträgt die maximale Temperatur von FKM 160 °C			



# VERDERAIR

## VA-2H53 FH-FP

**Pumpenschlüssel VA-2H53 Nr. 1 Nr. 2 Nr. 3 Nr. 4 Nr. 5 Nr. 6 Nr. 7 Nr. 8**

**Nr. 1 Gehäusematerial**

☒ X = 316 Edelstahl, Ra: 0,8µm

**Nr. 2 Mittelgehäuse**

☒ S = 316 Edelstahl

**Nr. 3 Ventilsitze**

SE = Edelstahl-Sitz / EPDM O-Ringe  
 SB = Edelstahl-Sitz / Buna-N O-Ringe  
 ST = Edelstahl-Sitz / EP-TF O-Ringe  
 SV = Edelstahl-Sitz / FKM O-Ringe

**Nr. 4 Ventilkugeln**

☒ FL = Klappen aus Edelstahl 316



**Nr. 5 Membranen**

BN = BUNA-N  
 ☒ EO = EPDM (Verbund)  
 SO = Santoprene (Verbund)  
 SP = Santoprene  
 ☒ TO = PTFE/EPDM (Verbund)  
 ☒ TS = PTFE/Santoprene 2teilig  
 VT = Viton



**Nr. 6 Anschlüsse**

T8 = Tri-Clamp (ASME BPE), 3"

**Nr. 7 Ausführung**

FH = Horizontale Klappen  
 FP = Horizontale Klappen, Geflügel-Ausführung (ohne Auslassverteiler)

**Nr. 8 Zertifikat**

**(produktberührte Materialien)**

21 = EN 10204 type 2.1  
 31 = EN 10204 type 3.1

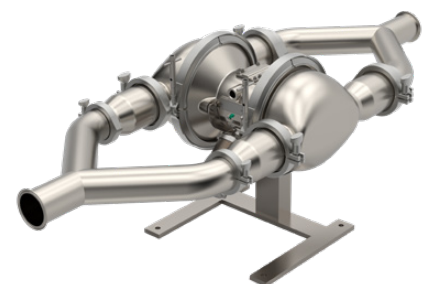
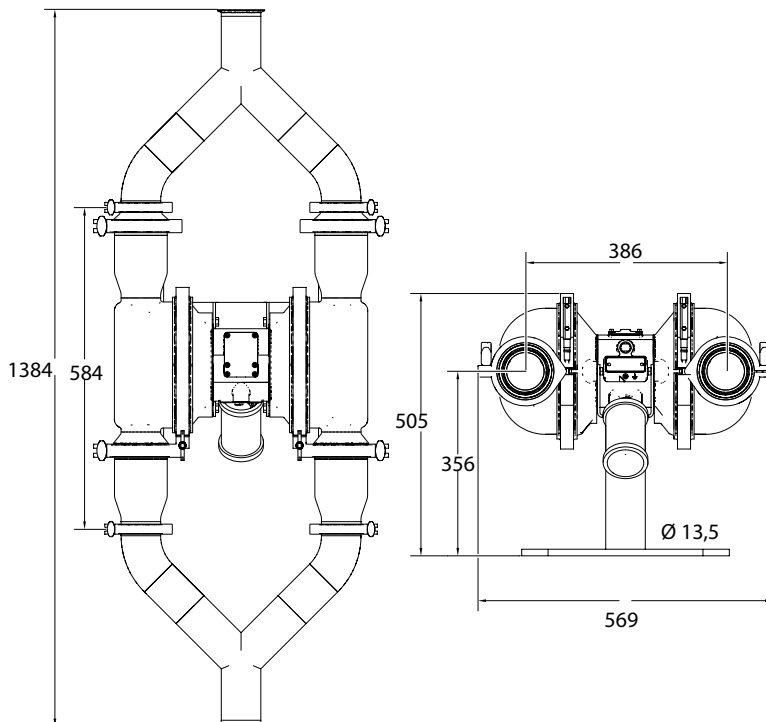
Achtung: Nicht alle Kombinationen verfügbar

☒ II 2 GD ☒ h IIA T6...T3 Gb X ☒ h IIIB T160°C Db ☒ EN 1935/2004

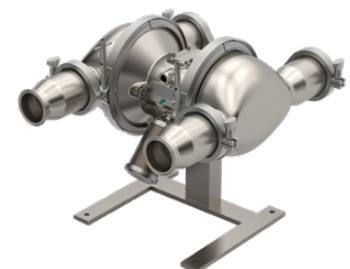
**BEISPIEL PUMPENSCHLÜSSEL**

**VA-2H53XS ST FL TS T8 FH 21**

**Abmessungen (mm)**



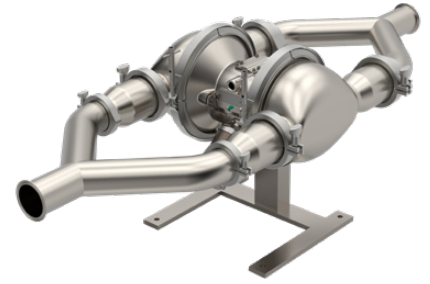
Ausführung FH



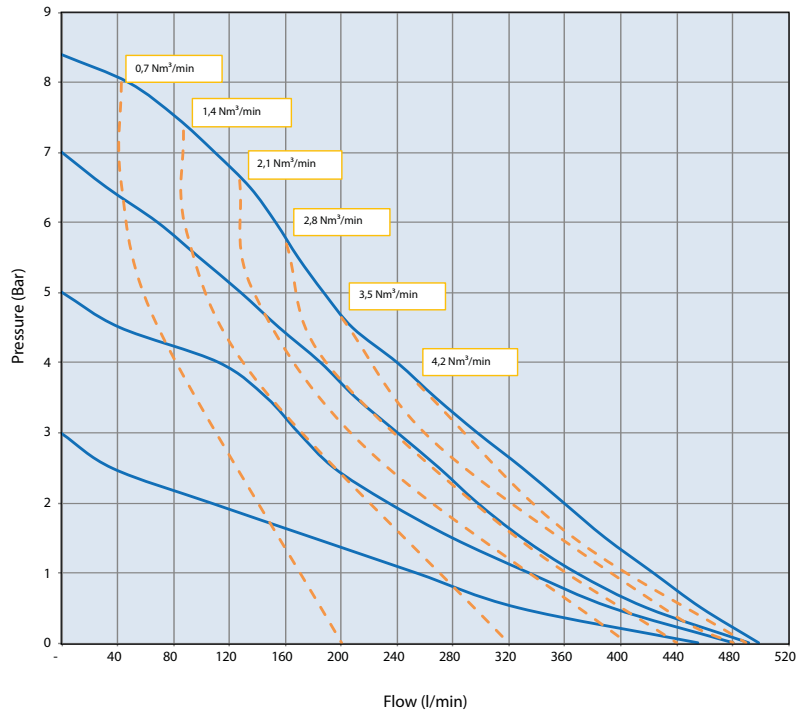
Ausführung FP

# VERDERAIR

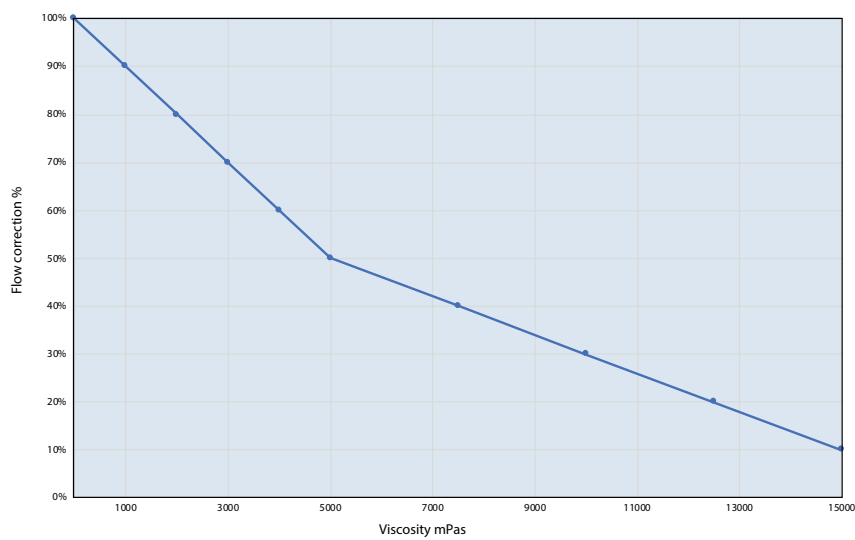
## VA-2H53 FH-FP



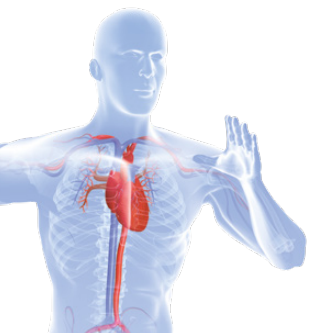
### Leistungsübersicht / Luftverbrauch



### Viskositätskorrektur



VA-H-Datasheets-DACH | Rev-30-09-2020



Ihren persönlichen Ansprechpartner finden Sie unter [www.verderliquids.com](http://www.verderliquids.com)